

## 新体操日本代表 “フェアリー ジャパン POLA”

「より大人っぽく、よりエレガントに。」 “自信” あふれる選手の魅力を引き立てる新メイク

 2018年 新メイク 『<sup>コンフィデント ビューティー</sup> Confident Beauty ～自信に満ち溢れた美』 発表

株式会社ポーラ（本社：東京都品川区、社長：横手喜一）は、新体操日本代表「フェアリー ジャパン POLA」の第36回世界新体操選手権大会（2018年9月10日～16日、ブルガリア・ソフィア）に向けて、新メイク『Confident Beauty ～自信に満ち溢れた美』を開発いたしました。



今回のメイクテーマは「自信」。昨年の世界選手権大会では個人代表の皆川夏穂選手が42年ぶりとなるメダル（種目別フープ・銅メダル）を、団体が3個のメダルを獲得するなど、「フェアリー ジャパン POLA」は年々実力をつけ、世界大会でも表彰台の常連になりつつあります。

世界で戦うごとに着実に結果を出し続けるにつれ、選手たちの表情には自信が溢れるようになりました。

自信は演技にダイナミックさ・大胆さを与えると同時に、その自信にあふれた表情が美しさをもたらします。

演技の技術面と美しさの融合が求められる新体操で勝利を追求するためには、「自分の演技に自信を持つ」ということはとても重要な要素なのです。

「メイクで選手の“自信”をより魅力的に表現する」。そのために、新メイク『Confident Beauty ～自信に満ち溢れた美』を開発しました。世界選手権大会に臨む選手たちの自信に溢れた演技と表情をメイクでバックアップし、彼女たちの魅力を引き立てる新メイクには、ポーラ美容コーチたちのこのような思いが込められています。

新メイクでは、自信をより魅力的に表現するために、「大人っぽく、エレガント」なメイクにしています。

アイカラーのグラデーションやアイラインで目力アップ。ライトカラーを目頭に入れることで抜け感をつくります。

また新体操の激しい動きや汗にも「崩れない」「15メートル先にいる審判員の目に最も美しく見えるメイク」も意識して、選手たちの“自信に満ち溢れる美”を表現し、勝利につながる演技をするためのメイクに仕上げました。

## 【この件に関するお問い合わせ先】

株式会社 ポーラ 宣伝部 TEL 03-3494-7119 / FAX 03-3494-6198 〒141-8523 品川区西五反田2-2-3  
PR担当：小林、堀、山村、野口、河野、藤井、勝田

# 2018年 新メイク 概要

## 『Confident Beauty ～自信に満ち溢れた美』

自信に溢れた表情を演出するメイクのポイント

1

### “目力アップ” で、審判員へのアピール力を強化

選手の自信を表現し、審判員へのアピールを強めるためにメイクでは強い目力が必要です。  
「大きな目」と「強い視線」を作る3つのテクニックを組み合わせると目力アップを実現します。



#### 【 テクニック 】

- ①眉は大きくアーチを描く  
大きくアーチを描くことで「大きな目」を感じさせる。
- ②アイカラーでアイホールを目立たせ、立体感を強調する  
まぶたのくぼみであるアイホールを目立たせ、目もとの骨格から「大きな目」に見せる。
- ③太い漆黒のアイラインで目もとを引き締め、形を強調する  
目の輪郭を際立たせる効果で、「大きな目」に見せるだけでなく「強い視線」を作る。

2

### “抜け感” で現代女性のエレガントさを演出し、 成熟した女性の色香をプラス

目力を作るダークな色が中心の目もとに、明るい色を挿すことで“抜け感”を作っています。  
現代的な新鮮さを与えると共に成熟した女性の余裕と色香を漂わせませます。



#### 【 テクニック 】

上まぶたの目頭から目の中央、下まぶたの目頭側に明るい色のアイカラーを入れる。

3

### “立体感” のある骨格を作り、情感あふれる表情を全観客に届ける

ハイライト、シャドー、チークの効果で西洋人並みのメリハリのついた骨格をつくり、  
表情の変化が遠目でもわかるようにしています。

#### 【 テクニック 】

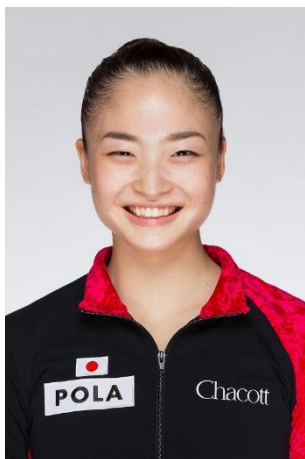
- ①高く見せたいところにハイライトカラーを入れる  
額から鼻筋→鼻を高く見せる。  
目の下と頬骨の上→顔の中心を高く見せ、小顔効果がある。
- ②低く見せたいところにシャドーカラーを入れる  
鼻筋のわき→鼻を高く見せる。  
頬骨の下→小顔効果と顔立ちをシャープに見せる。
- ③チークカラーを頬骨に入れる  
頬骨を囲むように赤みを添えることで頬骨が強調され、  
横顔の表情をより美しく見せる。

# 2018年 皆川選手 新メイク

## 皆川 夏穂 選手 メイクのポイント

20歳を迎え、大人の女性としても、アスリートとしても輝きを増している皆川選手。皆川選手が得意とするしなやかで美しい演技に花を添えるため、涼やかなパープルの目もとと、気品が感じられる真紅の口もとが特徴的なメイクです。

### メイク前

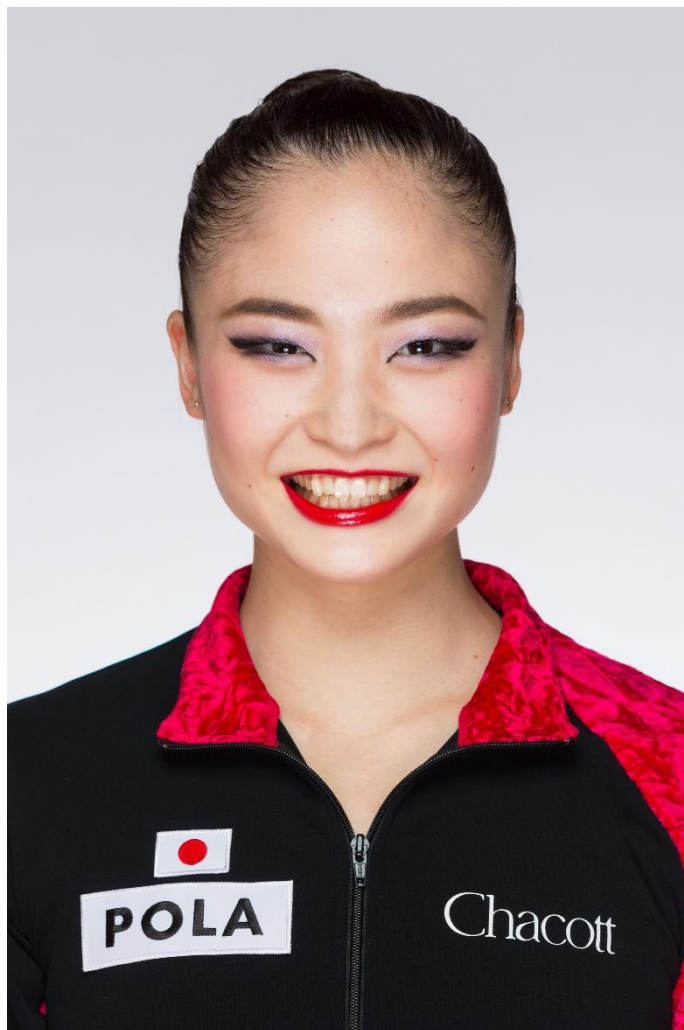


### フェイス



ピンクベージュのチークをほぼ全体に入れることで、目もとと口もとのバランスを取りながら、血色よく見せます。

### メイク後



### リップ



透明感のある白い肌を美しく際立たせるため、気品漂うレッドを採用。演技中の笑顔をより印象的に魅せ、審判員にもアピールします。

### アイ



#### 【アイカラー】

肌の透明感を引き立てる、涼やかなラベンダーパープルを採用。ダークカラーも同系色を使用することで、美しいグラデーションが生まれ、吸い込まれそうな目もとに。

#### 【アイライン (フェアリーライン)】

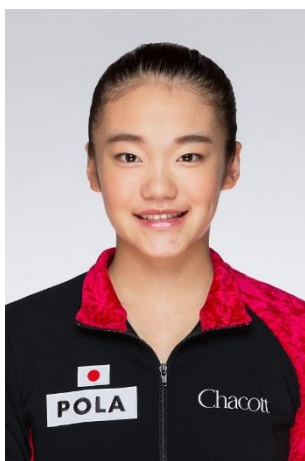
目尻に妖精の羽のようなラインを描くことで、目の縦幅と横幅を出し、目力を強調。

# 2018年 喜田選手 新メイク

## 喜田 純鈴 選手 メイクポイント

若さの中に潜む大人の女性らしさを引き立たせる、上品でありながら力強さを感じられるメイクです。太めの眉と、ブラウンのアイカラーで大人っぽさを、明るい色味ながらも、肌なじみの良いコーラルベージュのリップで、若く元気な印象もしっかり演出しています。

### メイク前

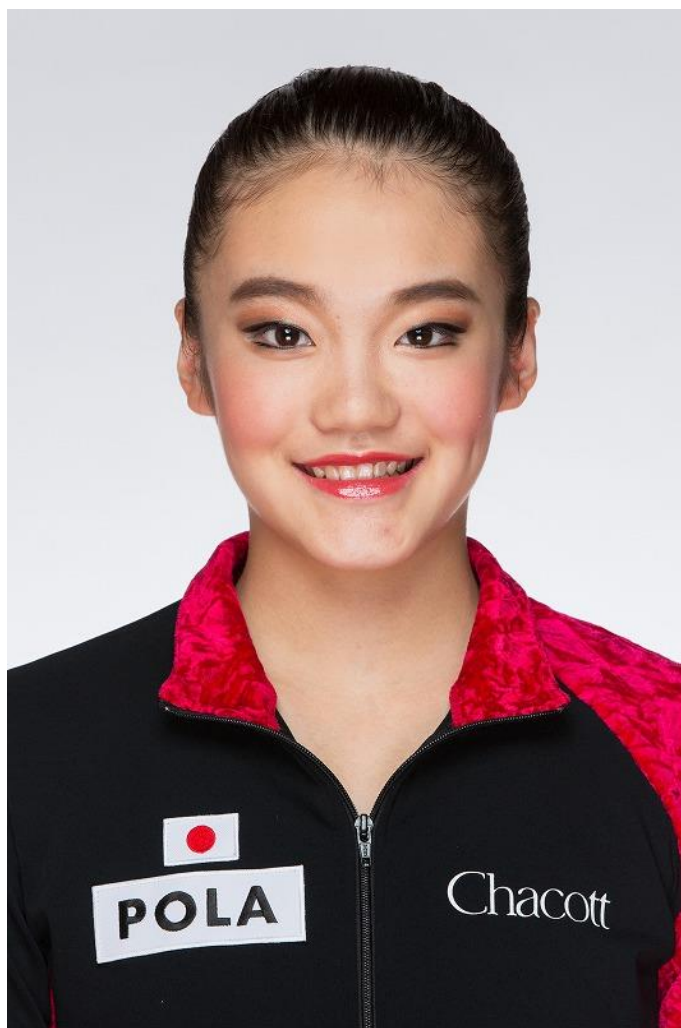


### フェイス



ローズのチークをほぼ全体に入れ、血色感をプラスすることで、落ち着いた大人っぽさを演出しています。

### メイク後



### リップ



リップは、コーラルベージュを採用。明るめの唇にすることで、若々しさもしっかり表現できる口もとにしています。

### アイ



#### 【アイブロー】

眉は目もとのバランスをとり、太めに施し、アーチを描きました。目力を更にアップさせる効果があります。

#### 【アイカラー】

ブラウンを基調とする配色で、上品さを出しながら、アクセントにゴールドのニュアンスカラーを入れることで、華やかさを演出しています。

#### 【アイライン

(フェアリーキャットライン)】

目力は残しつつ、優しい印象に仕上げられています。

# 2018年 大岩選手 新メイク

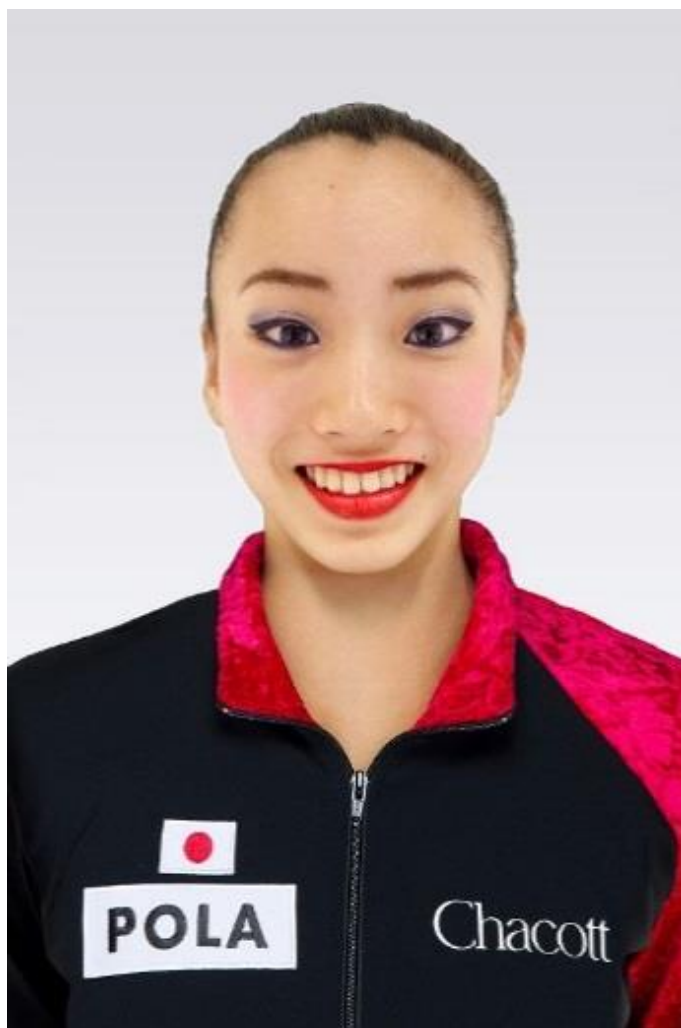
## 大岩 千未来 選手 メイクのポイント

日本代表選手として、これから世界へとはばたく大岩選手。若々しさの中にも、意志の強さ、自信漲るような力強さを一層美しく演出するメイクです。力強さを演出するネイビーの目もとと、若々しさをより魅力的に表現する真紅の口もとで、力強い演技をより引き立てます。

### メイク前



### メイク後



### アイ



#### 【アイカラー】

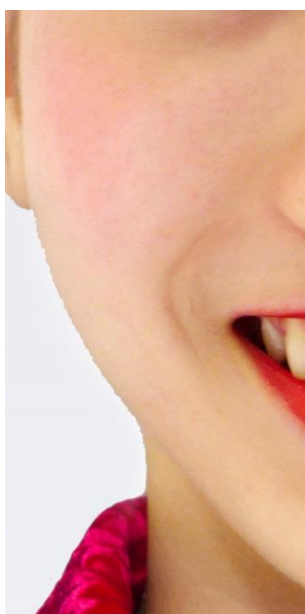
肌の透明感を引き立てつつ、力強さをプラスするネイビーを採用。目頭はライトカラーで明るさを出すことで、若々しさを感じる目もとに。

#### 【アイライン

(フェアリーキャットライン)】

キャットラインは目尻をキュッとね上げて描いたラインが特徴です。印象的な切れ長の目もとを作り出します。

### フェイス



### リップ



透明感のある白い肌を美しく際立たせるため、気品漂うレッドを採用。若々しい元気な印象も、審判員にアピールします。

ローズのチークをほぼ全体に入れ、血色感をプラスすることで、意志の強さ、自信漲るような力強さを、より引き立てます。

## 2018年新メイク団体選手

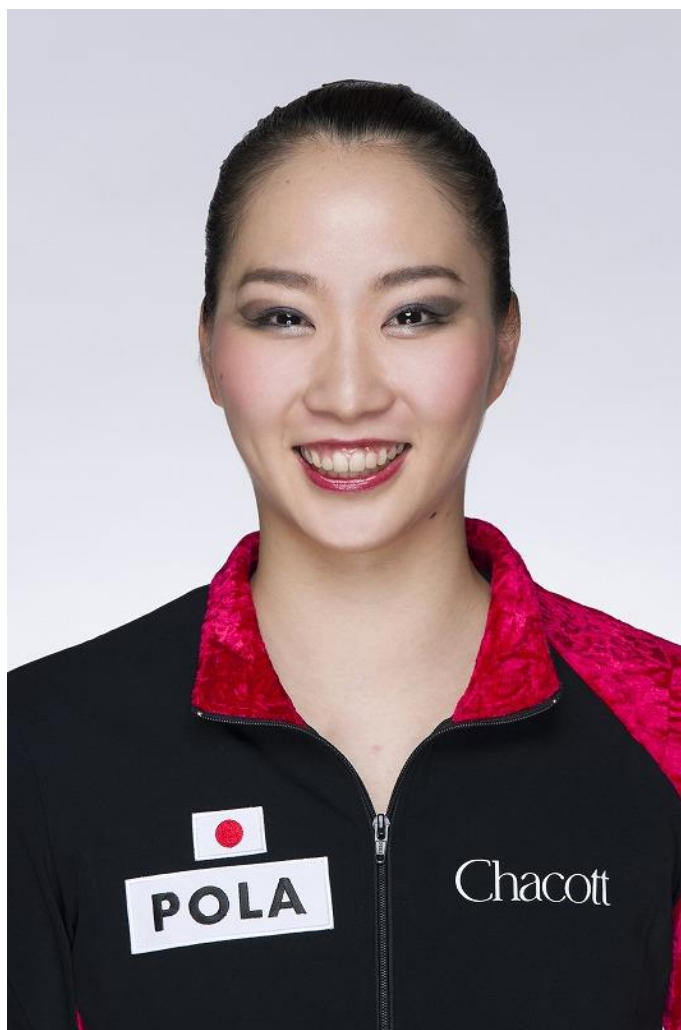
### 団体 メイクのポイント

選手一人ひとりの表情に漲る自信をより引き立てるため、目もと、口もとを中心に、力強さと大人っぽさを演出するメイクを採用。  
彫りを生み出すグレーのアイカラー、抜け感をプラスするパープル、深みのあるエレガントなリップで、昨年よりも成長した選手たちの魅力を世界に伝えます。

### メイク前



### メイク後



### アイ



#### 【アイカラー】

目もとにグレーのアイカラーを翼のように入れ、彫りを生み出します。目頭側にスモーキーなパープルをプラスすることで、力強さの中にも女性らしさを感じる、印象的なグラデーションで彩ります。

#### 【アイライン

(フェアリーキャットライン)】

キャットラインは目尻をキュッとほね上げて描いたラインが特徴です。さらに、アイラインの上にブラックのアイシャドウをプラス。アイラインとグレーのアイカラーとをシンクロさせ、よりインパクトのある目もとを生み出します。

### フェイス



ピンクベージュのチークをほぼ全体に入れることで、目もとと口もとのバランスを取りながら、血色よく見せます。

### リップ



団体の象徴とも言える印象的なレッドリップ。本年は、グレー系の目もとに合わせて青みを感じるレッドを開発しました。鮮烈でありながらエレガントな口もとを演出します。

## 2018年新メイク 団体・個人選手 共通使用アイテム紹介

### ベースメイク

#### ホワイティシモ リキッド ホワイト

6色 各30mL ¥4,500 (税込¥4,860)

[SPF20・PA++・ウォータープルーフ・紫外線吸収剤フリー] 無香料

乳液のようにしっとり感触のリキッドファンデーション。  
つややかでみずみずしい「絹糸美肌仕上がり」。  
皮脂、汗に崩れにくく、美しい仕上がりを長時間キープします。



#### ホワイティシモ UVパクト ホワイト

13g ¥3,000 (税込¥3,240) <ケース別売 ¥800 (税込¥864) >

[SPF22・PA+++・ウォータープルーフ]

化粧もちを良くするプレストパウダー。  
ふわりと肌になじみ、時間が経っても透明感をキープ。  
化粧直しにも活躍します。



### スキンケア

## APEX

アベックスが29年間蓄積してきた、約1,750万件※1の肌データをもとに、肌を角層細胞レベルから分析し、一人ひとりの肌に合ったスキンケアからベースメイクまでを提案する個肌対応※2ブランド。スキンケアは256万通り、ベースメイクは3,600通りの中から一人ひとりの肌にあった製品を提案します。



※1 2018年1月現在

※2 肌に合わせてセレクトするシステム

## 美容コーチ

ビューティーサポート活動として、8名の美のエキスパートを美容コーチに任命。  
選手一人ひとりの顔立ちにあったメイクを指導するだけでなく、肌のチェックからスキンケアアドバイス、  
競技でくずれないヘアスタイルを細かく指導しています。



おぎの かずこ  
荻野 和子



ます こうじ  
榎 浩史



やまだ ゆき  
山田 有希



こうの れいか  
河野 伶佳



わかばやし ゆか  
若林 優佳



ありま りさ  
有馬 梨紗



はら ゆきこ  
原 由紀子



たなか ことの  
田中 琴乃  
フェアリー ジャパン POLA アンバサダー

### 新体操メイクの基本コンセプトは「崩れない、目力、立体感」

新体操のメイクでは、汗をかいても崩れないこと、選手全員の統一感、そして15m以上離れた審判員席や客席から見ても、  
インパクト・華やかさのあるメイクであることが必要となります。

そこで、「15m先から美しく見えること」を目標に「崩れない、目力、立体感」の3つを新体操メイクの基本コンセプトとして  
決めました。

この基本コンセプトをベースに、演技や衣装、音楽に合わせて、新しいメイクパターンを毎年開発しています。

### 「崩れない、目力、立体感」のポイント

#### ■崩れないベース作りのポイント

崩れにくくするポイントは、リキッドファンデーションをしっかりとスポンジでたたき込むことです。  
何度も何度もたたき込むことで、ファンデーションがしっかりと肌に密着し、汗に強い仕上がりになります。

#### ■目力を出すポイント

目力を出すポイントはアイライン。ブラックのアイラインで目元を大きく強調しています。  
最後に上下のまつ毛にブラックのマスカラをたっぷりつけ、目元の立体感を強調し、目力を更にアップさせます。

#### ■立体感を出すポイント

目もとや口もとのメイクをする前に、ベースメイクの段階で立体感を出しておくのがポイントです。  
ハイライトを額や鼻筋、頬骨などの高い部分にのせ、ノーズシャドウをプラスすることで顔の立体感を強調します。





# フェアリー ジャパン POLA オフィシャルパートナー ポーラ活動資料

株式会社ポーラは、輝く女性の生き方を応援し、美しく豊かな社会づくりに貢献できる企業を目指しています。

その企業活動の一環として、夢に向かって頑張る女性たちをサポートしていきたいという思いから、2007年8月より新体操ナショナル選抜団体チーム「フェアリー ジャパン POLA」オフィシャルパートナーとしてビューティーサポート活動を行っています。2014年8月からは、新体操への支援をさらに強化すべく、個人日本代表選手までサポート活動を広げました。

ポーラでは、ビューティーサポート活動として、8名の「フェアリー ジャパン POLA」専属の美容コーチたちが、3ヶ月に一度、選手一人ひとりの肌に向き合い、ポーラ独自の分析技術を用いて解析し、その結果に基づいて、256万通りの組み合わせを有するブランド「アベックス」から、選手の肌に合ったスキンケアアイテムを提供しています。さらに過酷な環境下でもすこやかな素肌を保てるように、きめ細やかなスキンケアアドバイスも行っています。

また、メイクは選手の表情を美しく豊かにし、自信を持って演技に取り組める重要な要素と捉え、毎年、世界選手権大会に向けてその年の演技のテーマや曲調に合わせたメイクプランを考案。選手が自分自身でメイクを施せるようになるために、メイクレクチャー会も開催し、一人ひとりの顔立ちに合ったメイクをマンツーマンで指導しています。

さらに、各地の新体操イベントや新体操スクールへ訪問し、子どもたちや保護者の方々へフェアリーメイクをレクチャー。メイクを通じて、新体操の新たな楽しさを広げる活動も行っています。

ポーラが長年培ってきた美容の知識とスキンケアやメイクの技術、そして一人ひとりに向き合ったパーソナルなサービス、これらポーラならではの強みを活かしたサポートで、芸術性が求められる新体操選手たちに寄り添い、貢献し、彼女たちが世界の舞台で美しく輝けるよう、これからもポーラは、応援し続けてまいります。

## ビューティーサポート活動風景



### スキンチェック(肌分析)

定期的な肌の状態を分析して、カウンセリングを行い、一人ひとりの肌に合わせて選んだスキンケア製品を提供しています。

### メイク講習会

選手が自身でメイクを完成できるよう、選手それぞれの顔立ちに合わせたメイク方法を細かく指導します。



### 選手専用メイク品(非売品)開発

使用する音楽や衣装、会場や選手の雰囲気に合わせてメイク品を開発。研究員と何度もミーティングを重ね色味を調整しました。

### 子どもたちへのメイクレクチャー会

選手が実際に使用しているメイクアイテムを使って体験。保護者の方々からは熱心な質問もいただきます。