

ポーラ、4月26日(金)オープンのコスメセレクトショップ 「REBIRTH ららぽーと磐田店」に出店

顧客体験向上のため、国内市場の接点をさらに拡充

株式会社ポーラ（本社：東京都品川区、代表取締役社長：及川美紀）は、多彩なチャネル特性に基づく顧客体験の向上と、地域特性に合わせたポートフォリオ構築を目指すため、株式会社リバース（本社：静岡県島田市扇町、代表取締役：坂原 泰弘）が4月26日（金）に新たにオープンするコスメセレクトショップ「REBIRTH ららぽーと磐田店」に、ポーラコーナーをオープンします。昨年出店を開始した「LOOK さんすて福山店」（広島県）に続き、ポーラとして化粧品専門店には2店目の出店となります。

【国内市場接点拡充の背景】

ポーラは創業当時から「最上のものを一人ひとりにあったお手入れとともに直接お手渡ししたい」という想いを大切に、お客さまお一人おひとりに合ったホリスティックケアを提供し続けるため、全国に、ポーラ ビューティーディレクター、コスメ&エステショップ「ポーラ ザ ビューティー」約470店舗、旗艦店「ポーラ ギンザ」・全国有名百貨店等ポーラコーナー83店舗を含む約2,700店（2023年12月末時点）、日本国内空港免税店コーナー12店舗を展開しています。お客さまを取り巻く環境の変化・多様な価値観・多様なライフスタイルに寄り添うためのOMO戦略として、オンラインで繋がったお客さまに提供できるリアル接点の選択肢を拡充するため、昨年よりチャネルを拡大し、化粧品専門店への出店を開始しました。今後も、地域ごとに異なるお客さまのニーズに応え、さらなる顧客体験向上を目指していきます。

【「REBIRTH」への出店理由】

株式会社リバースが展開するコスメセレクトショップREBIRTHは、お店で『キレイ』に、そして『未来志向で前向き』に生まれ変わって欲しいという想いから生まれています。REBIRTHの「確かな技術と信頼の知識・経験をもとに、なりたいキレイ、目指すキレイが実現できる場所。小さな気がかりにいつでも対応できる場所。そして、オハダも、ココロも、理想のキレイに会える場所。楽しく、笑顔のあふれている場所。」という基本方針に共感。ビューティーカウンセラーによるカウンセリングを大切にしていることや、地域に根差したワークショップやイベントを積極的に実施していることなどから、新たな顧客接点としての出店先に決定いたしました。

店舗詳細 REBIRTH ららぽーと磐田店 ポーラコーナー

住所：〒438-0801 静岡県磐田市高見丘1200番地
ららぽーと磐田14201

TEL：0538-24-8601

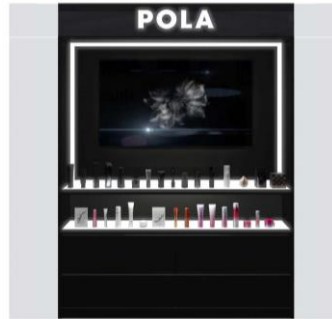
営業時間：平日：10:00～20:00 土・日・祝：10:00～20:00

不定休（ららぽーとに準ずる）

URL：<https://www.rebirth-cos.com/>

デザイン

感性を刺激しポーラの世界観を表現する壁面什器と、気になるアイテムを自由に試せる中置什器の2つのゾーンで、お客様のニーズに応えます。



画像はイメージです。

【報道関係からのお問い合わせ先】

株式会社 ポーラ ブランドコミュニケーション部 〒141-8523 品川区西五反田2-2-3

TEL：03-3494-7119 FAX：03-3494-6198

【お客さまからのお問い合わせ先】

ポーラお客さま相談室（フリーダイヤル）TEL 0120-117111



ポーラは、新体操ナショナル選抜団体チーム・新体操個人日本代表「フェアリー ジャパン POLA」のオフィシャルパートナーです。

POLA