

多色な芯で、立体感のあるあか抜け眉を目指す

『ディエム クルール カラーブレンドアイブローペンシル』誕生
様々な眉色や髪色になじみやすく、シーンを選ばず使いやすいアイブロー

株式会社 ポーラ（本社：東京都品川区、代表取締役社長：及川 美紀）は、メイクブランド「ディエム クルール」から、黄・赤・青の3色からなる多色な芯で、立体感のあるあか抜け眉を目指す『ディエム クルール カラーブレンドアイブローペンシル』（リフィル ¥2,420<税抜 ¥2,200>,ホルダー ¥1,100 <税抜 ¥1,000>）を、2024年3月1日に発売します。様々な眉、髪色、ファッションスタイルにもなじみやすく、ペンシルの簡単さと、アイブローパウダーのような手の込んだ仕上がりを両立し、テクニクいらずで眉毛に自然な立体感を演出します。

製品特長

- ◆黄・赤・青の3色からなる多色な芯で、ペンシルでありながら立体感のあるあか抜け眉を演出
黒の顔料を使用せず、黄・赤・青の3色を混ぜ合わせ自然な眉色を表現。
多色で芯を構成するため、様々な眉色や髪色にもしっくりなじむ。ニュートラルなブラウンカラー。
- ◆涙型の芯先形状で、面でも線でも描きやすい
テクニクいらずで、広い面も細い箇所も描きやすい涙型の芯先形状。
ふんわり立体感がありながらも、眉尻などの細かい箇所はシャープで締まった印象へ。
- ◆密着感があり、仕上がりが長持ち。化粧もち成分配合
肌や眉毛に密着し、汗・皮脂に強い粉体配合でくずれにくい処方設計。
ウォータープルーフ処方を採用。

全国のポーラビューティーディレクター、コスメ&エステショップ「ポーラザビューティー」約510店舗・旗艦店「ポーラギンザ」・全国有名百貨店等ポーラコーナー82店舗を含む約2,800店、日本国内空港免税店コーナー12店舗、ポーラ公式オンラインストア（<https://www.pola.co.jp/ec/>）にてお取り扱いします。（2023年3月末時点）海外では、タイ、台湾、香港、マカオ、シンガポール、韓国、ベトナム、マレーシア、インドネシアの免税店にて順次発売予定です。

「ディエム クルール」ブランドについて

「ディエム クルール」ブランドは、“きれいな素肌はカラフル（適度に色のぼらつきがある状態）である”ことを発見し、2018年に誕生。点描画の効果と色立体視の効果に着目した独自のカラートリック設計により、カラフルだからこそ、その人らしさを活かした自然で美しい仕上がりにこだわってきました。



2024年3月1日発売

ディエム クルール カラーブレンドアイブローペンシル

リフィル ¥2,420（税抜 ¥2,200）ホルダー ¥1,100（税抜 ¥1,000）

ネーミング

「diem（今）」と「couleur（色）」を組み合わせた造語。
“色に触れることで、今をもっと心豊かに、もっと楽しく生きる”
という意味を込めています。

デザイン

ディエム クールのアイデンティティーであるカラフルさを引き立てる、上質で繊細なニュートラルカラーをパッケージに採用。自身の中でも日々移ろいゆく多様性や大人の知性を表す、普遍的でクリーンなデザイン。

【報道関係からのお問い合わせ先】

株式会社 ポーラ ブランドコミュニケーション部 〒141-8523 品川区西五反田2-2-3
TEL：03-3494-7119 FAX：03-3494-6198

【お客さまからのお問い合わせ先】

ポーラお客さま相談室（フリーダイヤル）TEL 0120-117111

diem couleur

多色な芯で、立体感のあるあか抜け眉を目指す 『ディエム クルール カラーブレンドアイブローペンシル』誕生 様々な眉色や髪色になじみやすく、シーンを選ばず使いやすいアイブロー

多彩な色が混ざり合い、自然と自眉になじむブラウン色へ仕上がるアイブローペンシル。

ペンシルの簡単さと、アイブローパウダーのような手のんだ仕上がりを両立し、眉毛に自然な立体感を演出します。

広い面も、細い箇所も描きやすい涙型の芯先形状で、テクニックいらずで簡単に立体感のあるあか抜け眉仕上がり。密着感があり、仕上がり長持ち。ウォータープルーフ処方。



2024年3月1日発売

ディエム クルール カラーブレンドアイブローペンシル

リフィル ¥2,420 (税抜 ¥2,200) ホルダー ¥1,100 (税抜 ¥1,000)

- 黄・赤・青の3色からなる多色な芯で、ペンシルでありながら立体感のあるあか抜け眉を演出

黒の顔料を使用せず多彩な色を重ねることで、自然な眉色を表現できることに着目。

多色で芯を構成するため、様々な眉色や髪色にもしっくりなじむ。ニュートラルなブラウンカラー。

- 涙型の芯先形状で、面でも線でも描きやすい

テクニックいらずで、広い面も細い箇所も描きやすい涙型の芯先形状。

ふんわり立体感がありながらも、眉尻などの細かい箇所はシャープで締まった印象へ。

- 密着感があり、仕上がり長持ち。化粧もち成分配合

肌や眉毛に密着し、汗・皮脂に強い粉体配合でくずれにくい処方設計。

ウォータープルーフ処方を採用。

ネーミング

「diem (今)」と「couleur (色)」を組み合わせた造語。
“色に触れることで、今をもっと心豊かに、もっと楽しく生きる”という意味を込めています。

デザイン

ディエム クールのアイデンティティであるカラフルさを引き立てる、上質で繊細なニュートラルカラーをパッケージに採用。自身の中でも日々移ろいゆく多様性や大人の知性を表す、普遍的でクリーンなデザイン。

POLA

【開発背景】

ディエム クールは、“きれいな素肌はカラフル（適度に色のばらつきがある状態）である”ことを発見し、2018年に誕生。点描画の効果と色立体視の効果に着目した独自のカラートリック設計により、カラフルだからこそ、その人らしさを活かした自然で美しい仕上がりにこだわってきました。

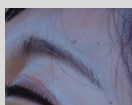
「ディエム クール」には、多様な価値観が存在する今、自分の中にある様々な個性を楽しんでほしいという想いが込められています。

着目 写実画家 三重野 慶 氏が油絵で描く「立体感のあるあか抜け眉」の秘密を解明

ディエム クールが目指す「立体感のあるあか抜け眉」として、写実絵画の画家・三重野 慶 氏が描く眉に着目しました。平面の絵でありながら本物のように自然に見える眉を画像解析した結果、「①眉毛1本1本が際立つ自然なカバー力」「②眉全体に存在する輝度コントラストによる立体感」の2つの要素により成り立つことを解明しました。（参照：<https://www.pola.co.jp/about/news/2022/bd2jfg00000017zo-att/po20220922.pdf>）



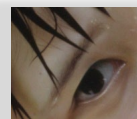
「思い出になる前に」



眉周辺を拡大



「言葉にする前のそのまま」ホキ美術館所蔵



眉周辺を拡大

処方設計 輝度に差のある黄・赤・青の3色からなる多色芯で、立体感のあるあか抜け眉を演出

アイブローアイテムは塗り重ねると眉全体のカバー力が高まりますが、平面的で不自然な仕上がりになるため、カバーしながら立体感のある自然な眉を描くにはテクニックが必要でした。そこで、三重野氏の「黒の顔料を使わずに多色を重ねて眉を描く」という絵画技法をヒントに、通常配合される黒の顔料を配合せず、輝度に差のある多彩な3色を配置した「アイブローレイヤードカラートリック設計」を採用。それにより、アイブローペンシルを塗布した際にも多色が展開され、「立体感のあるあか抜け眉」に仕上がると考えられます。

多色芯の設計

黄・赤・青の3色を1本に



ペンシルで描いた線
(紙の上に塗布)



マイクロスコープ
で150倍に拡大



拡大すると、多色が展開されている

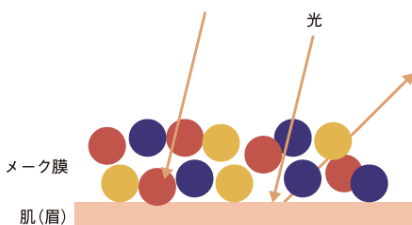


輝度コントラストがつくられ
視覚的な立体感が生まれる

1本1本
際立たせる

黒の顔料を配合しない多色設計

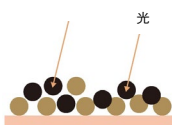
黒の顔料を配合せず3色で
仕上がり色を表現したアイブロー



光の透過性が向上し、塗り重ねても
自然なカバー力が維持される

▶ 眉毛1本1本が引き立ち
自然なカバー力が生まれる

<参考>
黒の顔料を配合した
アイブロー※
※自社アイブロー品



塗り重ねると眉全体が
均一に隠れられる

▶ 平面的な仕上がりになる

(イメージ図)

立体感
を演出

輝度に差のある3色を眉に展開



黄 赤 青

各色を前腕内側に塗布し
撮影したカラー画像



黄 赤 青

高 ← 輝度 低

グレースケール画像に変換

▶ 輝度に差のある多色設計により
眉上に輝度コントラストがつくられ
視覚的な立体感が生まれる

(眉の見え方のイメージ図)



コントラストあり
= 視覚的な
立体感あり

コントラストなし
= 平面的

diem couleur

主な配合成分

配合目的	配合成分	全成分配合表示
保湿成分	シードオイルコンプレックス	ホホバ種子油、マカデミア種子油、ヒマワリ種子油
メイクアップ効果	ソフトフォーカス粉体	ナイロン・12
	化粧もち成分	トリメチルシロキシケイ酸
	密着感オイル	ダイマージリノール酸（フィステリル／イソステアリル／セチル／ステアリル／ペヘニル）



FAIRY JAPAN

POLA

ポーラは、新体操ナショナル選抜団体チーム、新体操個人日本代表「フェアリー ジャパン POLA」のオフィシャルパートナーです。

POLA