

## 新体操日本代表「フェアリー ジャパン POLA」と 同じメイクから生まれた「応援メイク」 ～新体操競技をみんなで応援しよう～

株式会社 ポーラ（本社：東京都品川区、社長：及川美紀）は、新体操選手を応援する全ての人を応援したいという想いから、選手たちと同じようにメイクをすることで、競技を観戦するときはもちろん、選手たちにいつでもエールを送れるように、新体操日本代表「フェアリー ジャパン POLA」のメイクをベースにした「応援メイク」を開発いたしました。

ポーラは、2007年8月より、新体操日本代表「フェアリー ジャパン POLA」のオフィシャルパートナーとして活動を続けてまいりました。ビューティーサポート活動を担うポーラの美容コーチは、選手一人ひとりに向かったメイクパターンの考案やメイクレッスン、スキンケアアドバイスを通してサポートを続けております。

美容コーチが開発した「応援メイク」は2019年に発表した『Harmonized Beauty ～令和メイク～』をモデルとしており、実際に代表選手たちが実践しているメイクテクニックを誰でも簡単にできる方法にアレンジし、子どもも大人も楽しめるメイクに仕上げています。

『Harmonized Beauty ～令和メイク～』のメイクテーマは「調和」。難易度の高い技も全員が乱れることなく細部まで揃って決めることができるチーム力の高さが日本の強みです。一方、個人選手は、音楽やテーマに合わせてさまざまな表情で表現豊かに演技し、技術面と美しさの調和で世界を魅了し続けています。

今回、2019年から「フェアリー ジャパン POLA」アンバサダーとして、ポーラとともに新体操日本代表選手たちの活動を応援・サポートしてくださっている畠山愛理さんをモデルに起用しています。

応援メイクに使用しているポーラ製品は全て、全国のビューティーディレクター、コスメ&エステショップ「ポーラ ザ ビューティー」約670店舗を含む約4,000店のポーラショップ、旗艦店「ポーラ ギンザ」、全国有名百貨店ポーラコーナー67店舗、ポーラ公式オンラインストア（net.pola.co.jp）にてお取り扱いしています。海外では、中国・台湾・香港・タイランド・マカオ・シンガポールの6つの国と地域、韓国の免税店でも一部の商品の取り扱いがございます。

応援メイク: 団体選手モデル



応援メイク: 皆川選手モデル



### 【報道関係からのお問い合わせ先】

株式会社 ポーラ コミュニケーション戦略部 〒141-8523 品川区西五反田2-2-3  
TEL : 03-3494-7119 FAX : 03-3494-6198

### 【お客さまからのお問い合わせ先】

ポーラお客さま相談室（フリーダイヤル）TEL 0120-117111

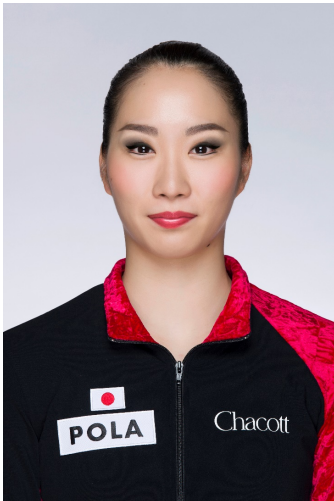


FAIRY JAPAN

POLA

**団体選手  
応援メイクのポイント**

- ①妖精の翼のように入れるアイカラー「フェアリーウィングアイ」
- ②令和をイメージし、レッドに梅色のピンクをプラスした「梅色リップ」と同系色のリップ



メイクHowTo



**【アイブロー】**  
使用アイテム①を使用し、大きくアーチを描くことで、競技メイクに大切な目力を引き立てます。



**【アイカラー】**  
(フェアリーウィングアイ)  
選手と同じ妖精の翼のように入れるアイカラー。使用アイテム②の右ダークグレーを目尻からまぶた中央へ塗布。左のホワイトシルバーを目頭からまぶた中央へ塗布。目力や立体感のある仕上がりに。



**【アイライン】**  
(フェアリーキャットライン)  
使用アイテム③で、選手と同じ目尻をキュッとほ上げるアイラインを描きます。



**【チーク】**  
使用アイテム④を指で取り、頬中央からこめかみに向かって指でポンポンと塗布した後、ぼかします。



**【リップ】**  
令和メイクで開発した「梅色リップ」と同系色の使用アイテム④を唇全体に塗布。

<使用アイテム>



①B.A カラーズ  
アイブローペンシル BR  
¥2,500<税込¥2,750>  
※ホルダー別売¥1,000  
<税込¥1,100>



②B.A カラーズ アイパウダー 1  
(ダークグレー&ホワイトシルバー)  
¥5,000<税込¥5,500>



③ミュゼル ノクターナル  
アイライナー リキッド BK  
¥3,000<税込¥3,300>



④B.A カラーズ コレクティブ  
カラースティック  
リップカラー・ブラッシュ PI  
¥4,200<税込¥4,620>

**POLA**



FAIRY JAPAN

POLA

皆川選手  
応援メイクのポイント

- ①キュートで元気いっばいなイエローとブルーで彩られたアイカラー
- ②妖精の羽のように描く「フェアリーライン」



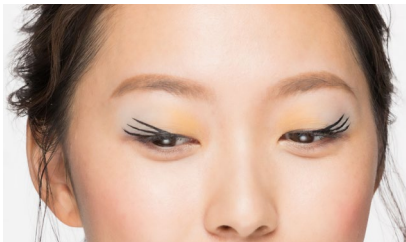
メイクHowTo



**【アイブロー】**  
使用アイテム①を使用し、大きくアーチを描くことで、競技メイクに大切な目力を引き立てます。



**【アイカラー】**  
(フェアリーウィングアイ)  
選手と同じ妖精の翼のように入れるアイカラー。使用アイテム②のブルーを目尻からまぶた中央へ塗布。イエローを目頭からまぶた中央へ塗布。イキイキとした躍動感を表現。



**【アイライン】**  
(フェアリーライン)  
使用アイテム③で選手と同じ妖精の羽のようなアイラインを描きます。



**【チーク】**  
使用アイテム②の右端のピンクを、微笑んで高く出る頬の中心部分に、ふんわり塗布してかわいらしさをプラス。



**【リップ】**  
使用アイテム④をリップ下地として使用。使用アイテム②の右端のピンクを指で取り、唇全体にボンボンと塗布。

<使用アイテム>



①B.A カラーズ  
アイブローペンシル BR  
¥2,500<税込¥2,750>  
※ホルダー別売¥1,000  
<税込¥1,100>



②ディエム クルール  
カラーブレンド  
コンシーリングパウダー  
¥4,800<税込¥5,280>



③ミュゼル ノクターナル  
アイライナー リキッド BK  
¥3,000<税込¥3,300>



④ディエム クルール  
リッププライマー  
¥3,400<税込¥3,740>

POLA



応援メイクでオフラインでもオンラインでも選手たちを応援しよう！

選手と同じ競技メイクを誰でも簡単にできるメイクテクニックにアレンジした、ご家族みんなで楽しめる応援メイクです。



畠山 愛理 (はたけやま あいり)

2009年から2016年まで、フェアリー ジャパン POLAの一員として活躍。ロンドンオリンピック・リオデジャネイロオリンピックでは、チームに大きく貢献した。2019年7月からフェアリー ジャパン POLAのアンバサダーに就任。現役時代の経験・知識を活かし、ポーラとともに新体操日本代表選手たちの活動を応援・サポート。

新体操日本代表「フェアリー ジャパン POLA」のファンから選手たちへ応援幕を贈呈

ファンから贈呈した応援幕と選手たち

いま、新型コロナウイルスの影響で、大会の中止など応援の機会が減ってしまっている中で、フェアリー ジャパン POLAサポーターズクラブが主催となり、直接でなくても選手たちにエールを送りたいという想いから“応援幕”を制作するプロジェクトを進めてきました。その結果、日本全国各地から様々な応援メッセージが集まり応援幕が完成。日々練習に励む選手たちへ贈られました。選手たちからは、「いつも応援ありがとうございます。離れていても皆さんから温かい応援メッセージをこんな素敵な形でいただくことができ、選手一同大変嬉しく思っています。」とコメントをいただきました。





美容コーチ

ビューティーサポート活動として、9名の美のエキスパートを美容コーチに任命。  
毎年の演技に合わせたメイクパターンを考案し、選手一人ひとりの顔立ちにあったメイクを指導。  
さらに、肌のチェックからスキンケアアドバイスを行い、選手たちの美を全面的にサポートしています。



なかおか ひろき  
中岡 弘喜

メイクアップアーティスト歴20年  
メイクショー・セミナー・教育・  
コレクションバックステージ・TV・  
雑誌撮影など、国内外で多岐に渡り活躍中



ありま りさ  
有馬 梨紗

ポーラの美容教育を担うスペシャリスト  
7年間、関西で販売員の教育に携わり、  
今は全国にてポーラの美容教育を行う



おぎの かずこ  
荻野 和子



やまだ ゆき  
山田 有希



わかばやし ゆかり  
若林 優佳



この れいか  
河野 伶佳



はら ゆきこ  
原 由紀子



にしむら みゆき  
西村 美幸



やまさき あかね  
山崎 あかね



たなか ことの  
田中 琴乃  
フェアリー ジャパン POLA アンバサダー



はたけやま あいり  
畠山 愛理  
フェアリー ジャパン POLA アンバサダー



フェアリー ジャパン POLA オフィシャルパートナー ポーラ活動

株式会社 ポーラは、輝く女性の生き方を応援し、美しく豊かな社会づくりに貢献できる企業を目指しています。

その企業活動の一環として、自分の可能性を信じ、夢に向かって頑張る女性たちをサポートしていきたいという思いから、2007年8月より新体操ナショナル選抜団体チーム「フェアリー ジャパン POLA」オフィシャルパートナーとしてビューティーサポート活動を行っています。2014年8月からは、新体操への支援をさらに強化すべく、個人日本代表選手までサポート活動を広げました。

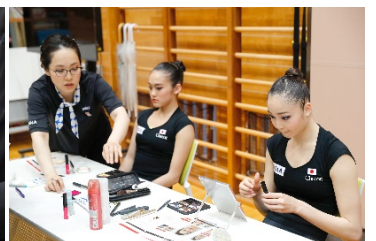
ポーラでは、ビューティーサポート活動として、9名の「フェアリー ジャパン POLA」専属の美容コーチたちが、3ヶ月に一度、選手一人ひとりの肌に向き合い、ポーラ独自の分析技術を用いて解析し、その結果に基づいて、862万通りの組み合わせを有するパーソナライズドサービス「アベックス」から、選手の肌にあったスキンケアアイテムを提供しています。さらに過酷な環境下でもすこやかな素肌を保てるように、きめ細やかなスキンケアアドバイスも行っていきます。

また、メイクは選手の表情を美しく豊かにし、自信を持って演技に取り組める重要な要素と捉え、毎年、世界選手権大会に向けてその年の演技のテーマや曲調に合わせたメイクプランを考案。選手が自分自身でメイクを施せるようになるために、メイクレクチャー会も開催し、一人ひとりの顔立ちに合ったメイクをマンツーマンで指導しています。

さらに、各地の新体操イベントや新体操スクールへ訪問し、子どもたちや保護者の方々へフェアリーメイクをレクチャー。メイクを通じて、新体操の新たな楽しさを広げる活動も行っています。

ポーラが長年培ってきた美容の知識とスキンケアやメイクの技術、そして一人ひとりに向き合ったパーソナルなサービス、これらポーラならではの強みを活かしたサポートで、芸術性が求められる新体操選手たちに寄り添い、貢献し、彼女たちが世界の舞台で美しく輝けるよう、これからもポーラは、応援し続けてまいります。

ビューティーサポート活動風景



**スキンチェック (肌分析)**

定期的に肌の状態を分析して、カウンセリングを行い、一人ひとりの肌に合わせて選んだスキンケア製品を提供しています。

**メイクレッスン**

選手が自身でメイクを完成できるよう、選手それぞれの顔立ちに合わせたメイク方法を細かく指導します。



**選手専用メイク品(非売品)開発**

使用する音楽や衣装、会場や選手の雰囲気に合わせてメイク品を開発。研究員と何度もミーティングを重ね色味・質感を調整します。

**子どもたちへのメイクレクチャー会**

選手が実際に使用しているメイクアイテムを使って体験。保護者の方々からは熱心な質問もいただきます。

