

## 生命美が輝く、表情サイエンスが生んだ新メイク

### わきあがるような生命艶※1を演出する『B.A ベースメイク』誕生

株式会社ポーラ（本社：東京都品川区、社長：横手喜一）は、表情サイエンスが生んだ新メイク『B.A ベースメイク』（5品目 ¥9,000～12,000＜税込¥9,720～12,960＞ ケース、パフ、筆除く）を2017年3月1日に発売します。

「B.A」は1985年に誕生以来、「美と健康を願う人々および社会の永続的な幸福を実現する」というポーラの理念を体現するために、ポーラ最先端のテクノロジーにより、進化し続けてきました。その成果もあり、「B.A」は幅広いお客さまからの共感を得ると共に、年間売上規模約300億円のブランドに成長しました。

今回、ポーラ研究所は「肌の動きとエイジングとの関係」を研究した結果、表情の変化に伴って発生する“肌ノイズ※2”が年齢印象を上げることを発見しました。

この研究成果を基に、表情を魅力的に演出する『B.A ベースメイク』を開発しました。美しい仕上がりで表情の変化に伴う肌の「動き」に着目して開発した「肌ノイズクリア処方」を採用。肌が動いても美しいメイク膜を形成する設計です。また、浸透を高める粉体を採用すると共にB.A共通の美容成分※3配合するなど、日中エイジングケア※4を考慮しました。すべての表情に、わきあがるような生命艶を演出します。

全国のポーラ ビューティーディレクター、コスメ&エステショップ「ポーラザビューティー」約630店舗を含む約4800店のポーラのお店、全国有名百貨店ポーラコーナー46店舗、ポーラ公式オンラインストアにてお取り扱いいたします。海外では、香港、台湾、タイ、中国にて2017年4月以降に順次発売予定です。

2017年3月1日発売



- B.A デイセラムL ブライトアップ  
25g ¥ 9,000（税込¥ 9,720） SPF35・PA+++
- B.A パウダリィファンデーションL  
6色 各10.5g ¥11,000（税込¥11,880） SPF30・PA++++  
\*パフ付き、ケース別売
- B.A クリーミィファンデーションL  
6色 各25g ¥11,000（税込¥11,880） SPF30・PA++++
- B.A フィニッシングパウダー 16g  
¥12,000（税込¥12,960） \*パフ付き
- B.A リタッチングパクト  
10.5g ¥ 9,500（税込¥10,260） SPF20・PA++  
\*パフ付き、ケース別売
- B.A パウダリィファンデーションケースL ¥ 2,500（税込¥ 2,700）
- B.A リタッチングパクトケース ¥ 2,500（税込¥ 2,700）
- B.A パウダリィファンデーション パフ ¥ 350（税込¥ 378）
- B.A クリーミィファンデーション パフ ¥ 500（税込¥ 540）
- 熊野化粧筆（肌） B.A プレミアムL ¥ 6,800（税込¥ 7,344）

#### <デザイン>

人間本来の動きをスローモーションで可視化したときに現れる、神秘的で美しい螺旋美を版画で表現。唯一無二の奥行きのある造形美。

※1：メイク効果による ※2：表情の変化に伴って生じる頬の「輝度（テカリ・艶）」や「毛穴スジ（毛穴と毛穴が繋がった細いスジ）」の変動 ※3：保湿成分  
※4：年齢に応じた化粧品などによるお手入れ

#### 【報道関係のお問い合わせ先】

株式会社 ポーラ 宣伝部 TEL 03-3494-7119 / FAX 03-3494-6198 〒141-8523 東京都品川区西五反田2-2-3

#### 【お客さまのお問い合わせ先】

ポーラお客さま相談室（フリーダイヤル）TEL 0120-117111

**POLA**

BA

## その肌は、感情を自由にする。

思いっきり、笑う。涙が枯れるまで、泣く。  
感情を解き放ったときにも、  
その人の美しさが息づいていると、B.Aは考えます。

問題は、表情の動きがエイジング印象を強める、という事実。

POLA生命科学研究は、その原因が  
「肌ノイズ」と呼ばれる、表情が動くたびに発生する  
頬のテカリや毛穴スジにあることを発見しました。

新配合の「ポイントフィットパウダー」が、  
表情の動きの影響を抑え、どんな表情も魅力的に。

どこから見ても美しい肌へ。  
女性を自由にする力が、あなたに宿る。

B.Aベースメイク、誕生。

BA

生命美が輝く、表情サイエンスが生んだ新メイク登場  
すべての表情に、わきあがるような生命艶



2017年3月1日発売

- B.A デイセラムL ブライトアップ 25g ¥ 9,000 (税込¥ 9,720) SPF35・PA+++
- B.A パウダリファンデーションL 6色 各10.5g ¥11,000 (税込¥11,880) SPF30・PA+++ ●パフ付き、ケース別売
- B.A クリーミファンデーションL 6色 各25g ¥11,000 (税込¥11,880) SPF30・PA+++
- B.A フィニッシングパウダー 16g ¥12,000 (税込¥12,960) ●パフ付き
- B.A リタッチングパクト 10.5g ¥ 9,500 (税込¥10,260) SPF20・PA++ ●パフ付き、ケース別売
- B.A パウダリファンデーションケースL ¥ 2,500 (税込¥ 2,700)
- B.A リタッチングパクトケース ¥ 2,500 (税込¥ 2,700)
- B.A パウダリファンデーション パフ ¥ 350 (税込¥ 378)
- B.A クリーミファンデーション パフ ¥ 500 (税込¥ 540)
- 熊野化粧筆(肌) B.A プレミアムL ¥ 6,800 (税込¥ 7,344)

< 研究 >

## エイジング研究は、静・正面から、動・立体へ

日常生活の中で目にする顔は、正面の静止状態だけではなく、様々な角度や動いている状態です。肌だけにとどまらず、女性の生き方までも美しく輝かせる生命美を追求してきたB.Aは、いきいきとした表情豊かな女性こそ、生命美に溢れていると考えます。生命科学研究により、「肌の動きとエイジングの関係性」を解き明かしました。

新発見

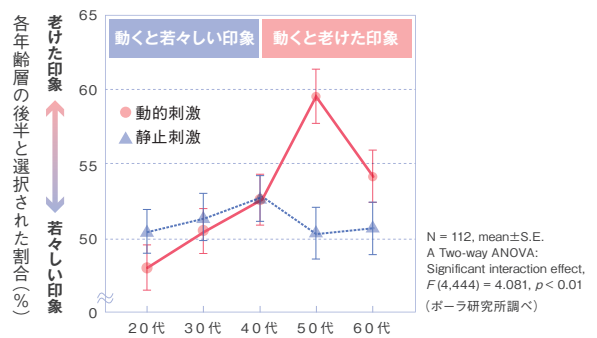
### 表情の変化に伴って発生する頬の“肌ノイズ”が年齢印象を上げる

#### 発見1 表情の変化に伴う肌の動きが年齢印象を上げる

人は、人を識別する際に、目・鼻・口を重点的に見るのに対し、年齢を判断する際には、目・鼻・口に加えて頬も見ていることが分かりました。さらに、顔の肌の動きが年齢印象に及ぼす影響を調べた結果、40代を境に、表情の変化に伴う肌の動きが年齢印象を上げてしまうことも分かりました。



#### 顔の肌の動きが年齢印象に与える影響



#### 発見2 年齢印象を上げる原因は頬の“肌ノイズ”だった

表情の変化に伴って生じる頬の「輝度」や「毛穴スジ」の変動が「肌ノイズ」となることが分かりました。さらにこの「肌ノイズ」が、年齢とともに大きくなることも分かりました。このことから頬の「肌ノイズ」は、年齢印象を上げる原因になっていると考えられます。

#### 肌ノイズ

##### 輝度



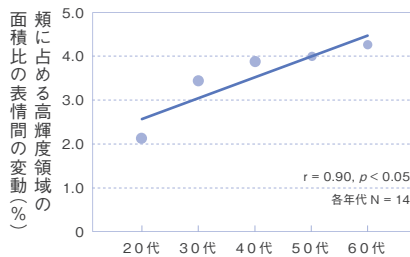
肌が白く光る部分。肌のキメがないために生じる平坦な光(テカリ・艶)。肌が動くときちらつく。

##### 毛穴スジ

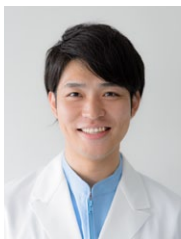
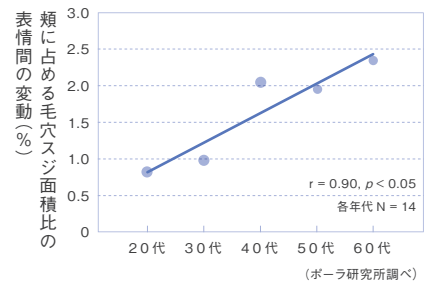


毛穴と毛穴が繋がって細かいスジ状になったもの。肌が動くときちらつく。

#### 輝度量の変動



#### 毛穴スジ量の変動



私たちは、自分の顔と毎日接していますが、そのほとんどは鏡の中の自分です。これまでの顔の老化研究の対象も鏡の世界と同様、正面から見た静止した顔でした。これからは、日常の様々なシーンを想定したエイジングケアのために、研究のターゲットも変化していく必要があります。そこで、現在は静止した世界から脱却し、日常で接している表情のある顔、動いている顔に対して、年齢を認識するメカニズムを研究しています。今回、日常での表情の変化の中に、年齢印象を上げる原因があることを発見。その改善策を提案します。どんな時でも女性たちが美しく、表情豊かに輝けるように、我々の研究がお役に立てればと思います。

B.A リサーチセンター 黒住 元紀 研究員

## < 処方 >

### 表情を科学し、生み出される生命美

動いても、美しい。

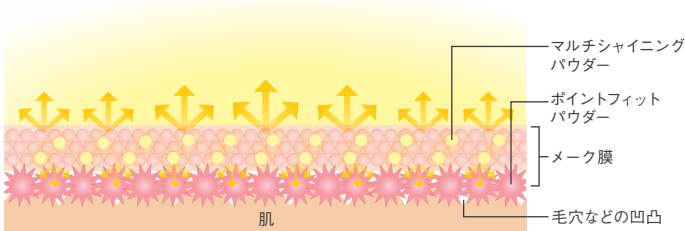
うるおいが滲み出るような艶で肌そのものが美しく見える。

品格を纏った生命艶を演出する、新発想のメーク膜。

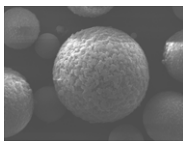
#### 処方1 美しい仕上がり肌と肌の「動き」に着目

美しい仕上がり肌と表情の変化に伴う肌の「動き」に着目。

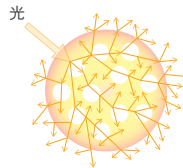
新開発のポーラオリジナル肌ノイズクリア処方により、肌が動いても美しいメーク膜を形成する設計。



業界で初めて表情の変化に伴う肌の「動き」に着目して開発したメーク膜構造。メーク膜を面ではなく無数の点で肌にフィットさせるポイントフィットパウダーを配合。表情の変化によって生じるメーク膜に伝わる振動を和らげることで、ヨレにくい均一なメーク膜を形成します。また、光を多角的に散乱するマルチシャイニングパウダーを配合し、肌ノイズが抑えられることで、滲み出るような艶質感を演出します。



**<ポイントフィットパウダー>**  
肌の動きの影響を抑えるパウダー。  
粗面化処理された粉体。粉体表面の突起が、高い接着力を発揮。肌とメーク膜の接地点として、メーク膜に伝わる肌の振動を和らげます。



**<マルチシャイニングパウダー>**  
肌ノイズを抑え、滲み出るような艶質感にするパウダー。  
多空洞構造の粉体。空洞内で光が散乱されるため多角的に光が拡がります。

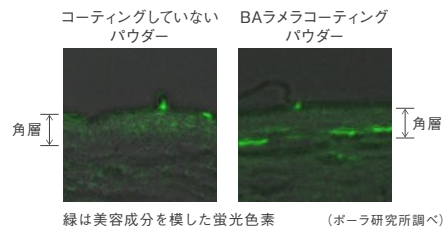
\*イラストは全てイメージです

#### 処方2 浸透アップ処方により、日中エイジングケアがさらに進化

浸透を高める粉体の採用に加え、B.A共通の美容成分配合により、日中エイジングケアがさらに進化しました。

##### [ 角層浸透アップ ]

肌との親和性が高い成分で粉体をコーティングしたBAラメラコーティングパウダーを配合。美容成分をコーティング層に内包させることで、角層の下部まで浸透させます。



緑は美容成分を模した蛍光色素 (ポーラ研究所調べ)

##### [ 美容成分 ]

- **ハリ感をサポート**：オリジナル美容成分ゴールデンLP、BAコアリキッド、スギナエキス
- **肌(角層)の糖化に着目**：オリジナル美容成分YACエキス、EGクリアエキス
- **肌のイキイキ感をサポート**：アルニカエキス
- **肌の透明感に着目**：オリジナル美容成分クジンエキスクリア
- **肌のやわらかさをサポート**：美容成分ヘブンリーソフトオイル

(配合アイテムについてはP12の主な配合成分を参照)

※生命艶:メーク効果による ※浸透:角層まで ※エイジングケア:年齢に応じた化粧品などによるお手入れ ※美容成分:保湿成分 ※透明感:うるおいによる

#### 処方3 ラスティング対応処方

夏の汗・皮脂にくずれにくいBAラスティング処方を採用。

汗・皮脂になじみにくいオイルとパウダーを組み合わせることで、美しい仕上がりが持続します。

## ＜アートワーク＞

「動」の表現をデザインへ。  
 版画で生み出された、唯一無二のグラフィックアート。

コンパクトをキャンバスにとらえ、「動」をダイナミックに表現。

そのインスピレーションは、「人の動き」でした。

人間本来の動きをスローモーションで可視化したとき、神秘的で美しい螺旋美が生まれます。

幾重にも重なる動きは、思わず見とれてしまうほど、しなやかで美しい。

手作業で版を彫り起こすプロセスで生まれる、圧の強弱やかすれ具合など、

繊細でありながらダイナミックな動きを版画の手法で表現。

いくつもの版を彫り起こし、重ね合わせることで、

唯一無二の奥行きのある造形美が生まれました。



版画は色の組み合わせやレイアウト次第で、いろいろな表情をみせてくれます。どんな表情も美しく見せるというブランドに適した技法だと思いました。実際に版を彫る際には、いかに躍動感を損なわずに二次元で表現できるか何度も試行錯誤を繰り返しました。パッケージになるまでに創り上げた版画作品はどれも額縁に入れて飾りたくなるほど愛着を感じています。緻密ながらダイナミックで華のあるパッケージを、多くのお客さまに届けたいと思っています。

デザイン研究室 中村 理瑛子

BA

品格ある肌に、息づくような艶と明るさを。  
生命艶はここからはじまる。



## B.A デイセラムL ブライトアップ 〔化粧下地・美容液〕

25g ¥9,000 (税込¥9,720) SPF35・PA+++／フローラルグリーンウッディ調の香り (微賦香)

- ピンクパープルのカラーが肌になじみ、くすみをおさえることで、明るく自然な肌トーンに調整するブライトアップ化粧下地。
- ふっくらとなめらかな肌に整え、ファンデーションのフィット感を高めます。
- 頬のハイポジションに生命艶を纏い、品格のある肌を演出。
- B.Aスキンケア共通の美容成分を配合。日中エイジングケアを考えた化粧下地。

### □ご使用方法

適量を手に取り、顔の5点(額・鼻・両頬・あご)に置き、顔の中心から外側に向かって軽いタッチでのばしてください。

〔ご使用の目安〕大き目の真珠 1 粒位

\*アレルギーテスト済み (全ての方にアレルギーが起きないというわけではありません)

※生命艶:メーク効果による ※美容成分:保湿成分 ※エイジングケア:年齢に応じた化粧品などによるお手入れ

BA

表情の変化も美しく。  
生命艶を、ハイポジションに纏い、  
顔立ちさえも整った印象に見せる。



## B.A パウダリィファンデーションL ●パフ付き、ケース別売

6色 各10.5g ¥11,000 (税込¥11,880) SPF30・PA+++ / フローラルグリーンウッディ調の香り (微賦香)



B.A パウダリィファンデーションケースL ¥2,500 (税込¥2,700)

- 軽く、なめらかなパウダーが肌に溶け込むようにフィット。
- 肌にパウダーが密着し、発光するような、いきいきとした艶が軽やかに寄り添います。
- 頬のハイポジションに生命艶を纏い、清らかな顔立ちを演出。
- B.Aスキンケア共通の美容成分を配合。日中エイジングケアを考えたパウダリィファンデーション。

### □ご使用方法

仕上がりの好みに合わせ、パフまたは筆でのぼしてください。

《パフ》 ふんわり仕上がりがお好みの方に：パフの起毛面にファンデーションをとり、パフを軽くすべらせるように、顔の中心から外側に向かってムラなくのぼしてください。

《筆》 なめらか艶仕上がりがお好みの方に：筆の天面全体にファンデーションを均一になじませ、顔の中心から外側に向かってムラなくのぼしてください。

\*アレルギーテスト済み (全ての方にアレルギーが起きないというわけではありません)

※生命艶：メーク効果による ※美容成分：保湿成分 ※エイジングケア：年齢に応じた化粧品などによるお手入れ



BA

表情の変化も美しく。  
滲み出るようなハイポジションの生命艶で、  
顔立ちに品格を。



## B.A クリーミィファンデーションL

6色 各25g ¥11,000 (税込¥11,880) SPF30・PA+++ / フローラルグリーンウッディ調の香り (微賦香)



- みずみずしいテクスチャーでありながら、コクのあるまろやかさで肌と一体化するようになじみます。
- 滲みでてくるような、やわらかな艶がしっとりと寄り添います。
- 頬のハイポジションに生命艶を纏い、品格のある顔立ちを演出。
- B.A.スキンケア共通の美容成分を配合。日中エイジングケアを考えたクリーミィファンデーション。

### □ご使用方法

仕上がりのお好みに合わせ、手、パフ、筆のいずれかでのばしてください。

《手》しっかりカバー仕上がりがお好みの方に：手にとり、顔の5点(額・鼻・両頬・あご)に置き、顔の中心から外側に向かってムラなくのばしてください。  
[ご使用の目安] 真珠1粒位

《パフ》ナチュラルな仕上がりがお好みの方に：パフにとり、顔の3点(額と両頬)に置き、顔の中心から外側に向かってムラなくのばしてください。  
[ご使用の目安] 大きめの真珠1粒位

《筆》艶のある仕上がりがお好みの方に：手にとり、顔の3点(額と両頬)に置き、筆の天面全体を使って顔の中心から外側に向かってムラなくのばしてください。  
[ご使用の目安] 大きめの真珠1粒位

\*アレルギーテスト済み(全ての方にアレルギーが起きないというわけではありません)

※生命艶：メーク効果による ※美容成分：保湿成分 ※エイジングケア：年齢に応じた化粧品などによるお手入れ

BA

艶をやさしく包み込み、醸し出す。  
品格ある生命艶を纏うような  
仕上がりを決める、フィニッシングパウダー。



**B.A. フィニッシングパウダー** [フェイスパウダー] ●パフ付き  
16g ¥12,000 (税込¥12,960) フローラルグリーンウッディ調の香り (微賦香)

- シルクストールを重ねるように、艶を醸し出すフィニッシングパウダー。
- 微細パウダーが溶け込むように肌にフィットし、仕上りの完成度を高めます。
- 透明感を与え、いきいきとした血色感を演出するルッキングライブリーパウダーを配合。

□ご使用方法

クリーミィファンデーションの後に使用。パフにパウダーを適量とり、肌に軽く押さえるようにしてつけてください。

\*アレルギーテスト済み (全ての方にアレルギーが起きないというわけではありません)

※生命艶: メイク効果による

BA

滲み出る艶、  
醸し出される血色感。  
仕上げたての生命艶を纏う。



**B.A リタッチングパクト** [フェイスパウダー] ●パフ付き、ケース別売  
10.5g ¥9,500 (税込¥10,260) SPF20・PA++／フローラルグリーンウッディ調の香り (微賦香)

B.A リタッチングパクトケース ¥2,500 (税込¥2,700)

- 仕上げたての生命艶を肌に纏う、お化粧直し用パウダー。
- しっとりとなめらかな微細パウダーが、なめらかに肌と一体化するようになじみます。
- ピーチベージュカラーで、血色感のあるいきいきした肌を演出。

□ご使用方法

ティッシュ等で皮脂や汗を抑え、パフの起毛面に適量を取り、パフを軽くすべらせるように顔の中心から外に向かってムラなくのぼしてください。

\*アレルギーテスト済み (全ての方にアレルギーが起きないというわけではありません)

※生命艶:メーク効果による

BA

広島県熊野の筆作り職人とポーラとの  
コラボレーションにより生まれた  
ファンデーション用化粧筆。  
簡単に透明感あふれる艶肌に仕上げる。



### 熊野化粧筆（肌） B.A プレミアムL [ファンデーション専用の化粧筆]

¥6,800 (税込¥7,344) 素材:PBT

- 毛穴より小さい複数の極細毛を使用し、ベルベットタッチの弾力感のある肌触り。
- 薄く均一にのび、美しく艶やかに仕上げます。
- 特殊な三角形状で小鼻・目の際・口角の細部にもフィット。
- 熟練の職人が手作業で毛を一本一本選別して仕上げています。
- パウダリファンデーション、クリーミファンデーションの両方に使用できます。



特殊な三角形状

#### □ご使用方法

- パウダリファンデーション：筆の天面全体にファンデーションを均一になじませ、顔の中心から外側に向かってムラなくのばしてください。
- クリーミファンデーション：ファンデーションを手にとり顔の3点(額と両頬)に置いてから、筆の天面全体を使い、顔の中心から外側に向かってムラなくのばしてください。

## 使用ステップ



## 主な配合成分

配合目的	配合成分	全成分表示名称	デイセラムL プライトアップ	パウダリィファンデーションL	クリーミィファンデーションL	フィニッシングパウダー	リタッチングパクト
保湿成分	ゴールデンLP*	加水分解シルク	○	○	○	○	○
	BAコアキッド*	イガイグリコーゲン、チョウジエキス、ヘチマエキス、イザヨイバラエキス、加水分解コンキオリン	○	○	○	○	○
	YACエキス*	ヨモギエキス	○	○	○		○
	EGクリアエキス*	レンゲソウエキス	○	○	○		○
	スギナエキス*	スギナエキス	○	○	○		
	クジンエキスクリア*	クララ根エキス	○	○	○		
	アルニカエキス	アルニカエキス	○	○	○		○
	ヘブンリーソフトオイル	水添ナタネ種子油	○	○	○	○	○
BAラメラコーティングパウダー	タルク、レシチン、メチルバラベン	○	○	○		○	
メイクアップ効果	ポイントフィットパウダー	(メタクリル酸ラウリル/ジメタクリル酸グリコール)クロスポリマー、(アクリレート/アクリル酸エチルヘキシル/メタクリル酸ジメチコン)コポリマー	○	○	○	○	○
	マルチシャイニングパウダー	シリカ	○	○	○	○	○
	ピンクパープルパウダー	酸化チタン、マイカ、シリカ、(アクリル酸アルキル/ジメチコン)コポリマー、水酸化Al、酸化鉄	○				
	ルッキングライブリーパウダー	(ビニルジメチコン/メチコンシルセスキオキサン)クロスポリマー、酸化チタン、マイカ、シリカ				○	
リメイクパウダー	ポリメチルシルセスキオキサン、酸化チタン、(スチレン/DVB)コポリマー、マイカ、シリカ、スクワラン					○	

※は、ポーラオリジナル成分、もしくはオリジナル抽出成分。◆アレルギーテスト済み(全ての方にアレルギーが起きないというわけではありません。)◆微賦香