

新体操日本代表 “フェアリー ジャパン POLA”  
日本の強み「調和」をテーマにした選手の魅力を引き立てる新メイク

ハーモナイズド ビューティー  
2019年 新メイク 『Harmonized Beauty ～令和メイク～』 発表

株式会社 ポーラ（本社：東京都品川区、社長：横手喜一）は、新体操日本代表「フェアリー ジャパン POLA」の第37回世界新体操選手権大会（2019年9月16日～22日、バクー大会）に向けて、新メイク『Harmonized Beauty ～令和メイク～』を開発いたしました。



今回のメイクテーマは「調和」。難易度の高い技も全員が乱れることなく細部まで揃って決めることができるチーム力の高さが日本の強みです。一方、個人選手は、音楽やテーマに合わせてさまざまな表情で表現豊かに演技し、技術面と美しさの調和で世界を魅了し続けています。個人・団体それぞれに共通する日本の強みを現すテーマとして、「調和」を選びました。

調和を武器に、2019年4月26日～28日にアゼルバイジャンで開催された新体操ワールドカップ・バクー大会2019では、ヨーロッパ3強のロシア、イタリア、ブルガリアを制し、団体総合金メダルを獲得。「フェアリー ジャパン POLA」は、世界大会で表彰台の常連になりつつあります。

調和を英語にすると「Harmonized Beauty」。今年5月からいよいよ始まった新たな時代「令和」の英訳の意味にもつながります。演技の技術の高さと表現力、美しさが求められる新体操において、日本の強みを最大限に引き立てていきたい。令和時代、最初の世界選手権大会でメダルを獲得し、来年の東京オリンピックの出場権を自分たちでつかんでほしい。ポーラ美容コーチたちのこのような思いを込め、2019年の新メイクを「Harmonized Beauty～令和メイク～」と命名しました。

新メイク「Harmonized Beauty～令和メイク～」では、さまざまな種目の演技とメイクの調和を重視し、どんなテーマの演技でも日本の魅力を最大限に引き出すことが出来るメイクにしています。

アイメイクはダイナミックな演技や、大人っぽい演技など、テーマに合わせた表情をつくりだすため、ブラウンのアイカラーの入れ方にこだわり、目力アップや立体感など、より表現力の高さをサポートできるように作り上げています。さらに令和になぞらえ、リップは梅の花をイメージした「梅色リップ」を採用。梅色のピンクをプラスしたレッドリップは、メイク全体のバランスを調和し、選手たちをより華やかに見せます。

新体操の激しい動きや汗にも「崩れない」「15メートル先にいる審判員の目に最も美しく見えるメイク」も意識し、日本の強みである“調和”を表現し、勝利につながる演技をするためのメイクに仕上げました。

【報道関係のお問い合わせ先】

株式会社 ポーラ 宣伝部 〒141-8523 品川区西五反田2-2-3  
TEL : 03-3494-7119 FAX : 03-3494-6198 e-mail : pola\_pr@pola.co.jp

【掲載の際のお問い合わせ先】

ポーラお客さま相談室（フリーダイヤル）TEL 0120-117111



## 2019年新メイク 団体選手

団体選手  
メイクのポイント

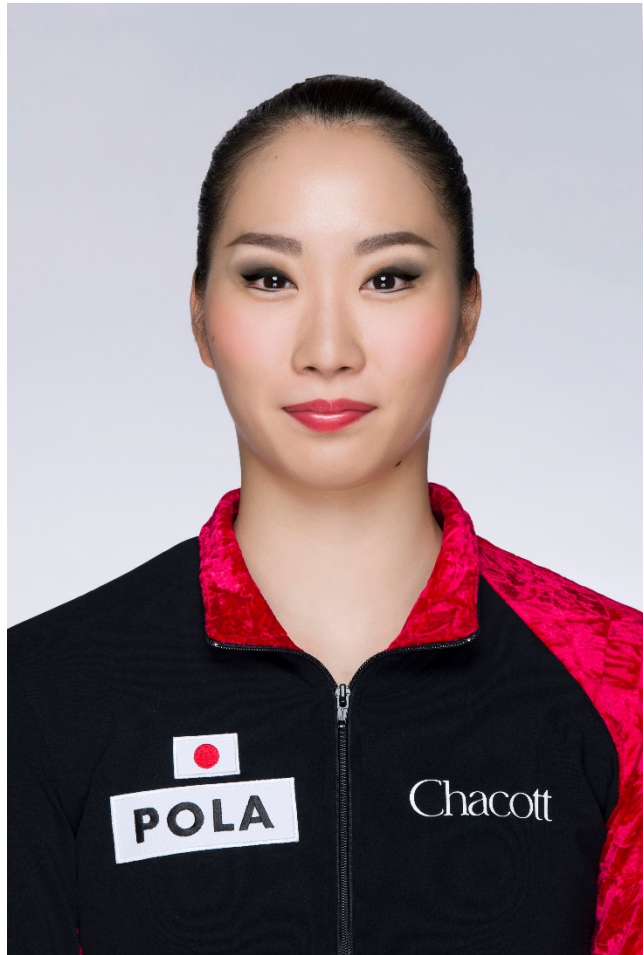
- ①さまざまなテーマの演技に合わせた表情を作り出す「フェアリーウィングアイ」妖精の翼のように入れるアイカラーは、ダイナミックな演技や、大人っぽい演技など、どのテーマであっても目力アップや立体感を生み出し、表情豊かに表現することができます。
- ②令和をイメージし、レッドに梅色のピンクをプラスした「梅色リップ」

メイク前



杉本 早裕吏選手

メイク後



## ポイントメイク詳細



## 【アイカラー】フェアリーウィングアイ

目もとに濃いブラウンを妖精の翼のように入れ、目頭側に明るめのブラウンを入れることで、目力アップや立体感を生み出します。

## 【アイライン】フェアリーキャットライン

キャットラインは目尻をキュッとほね上げて描いたラインが特徴です。さらに、アイラインの上にブラックのアイシャドウをプラス。アイラインとブラウン、ブラックのアイカラーを調和させ、よりインパクトがあり、華やかな目もとを生み出します。

## 【リップ】梅色リップ

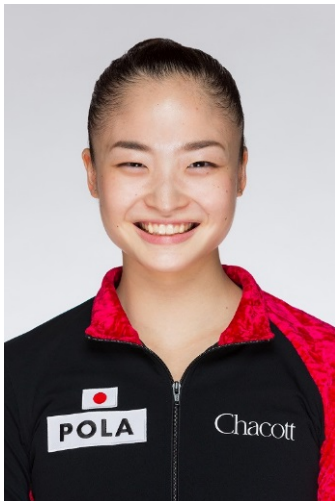
令和スタートの年のリップは、令和を象徴する梅の花になぞらえ、ブラウンの目もとに合わせて梅色のニュアンスをプラスしたレッドリップを開発しました。メイク全体のバランスを調和する役割を果たします。

## 2019年新メイク 皆川選手

### 皆川 夏穂 選手 メイクのポイント

- ①キュートで元気いっぱいなイエローグリーンとパープルで彩られたアイメイク
- ②色白の肌を引き立て、令和カラーの桜色のニュアンスをプラスした明るめのピンクリップ

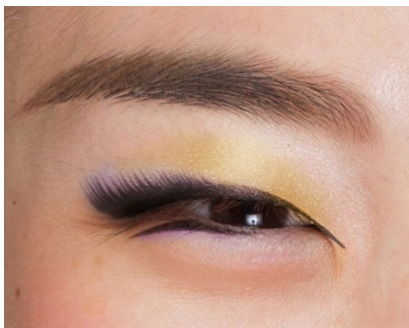
メイク前



メイク後



### ポイントメイク詳細



#### 【アイカラー】 イエローグリーン×パープル

フレッシュなイエローグリーンを上まぶたにのせ、イキイキとした躍動感を表現。下まぶたには繊細なラメの入ったパープルを配色することで、皆川選手のフレッシュさと大人っぽさの両方を兼ね備えた魅力を引き出します。

#### 【アイライン】 フェアリーライン

アイカラーを活かすために、縦幅を出しすぎないようにフェアリーラインを描きます。目尻を強調することで顔に奥行きを出すと同時に、横から見たときにも凛とした表情に。

#### 【リップ】 明るいピンクリップ

透明感のある白い肌をより美しく際立たせ、令和カラーの桜色のニュアンスをプラスした、フレッシュでみずみずしい明るめのピンクリップで、アイカラーの存在感をより引き立てます。アウトラインを美しく取りながら発色させることで、15メートル先の審判員の目にも鮮やかに映ります。



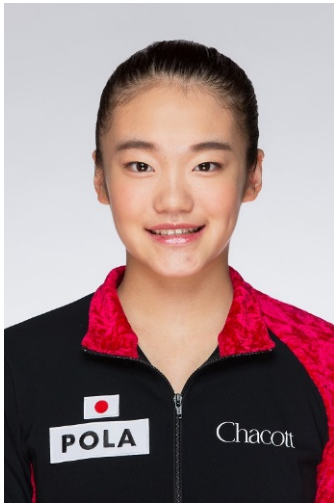


## 2019年新メイク 喜田選手

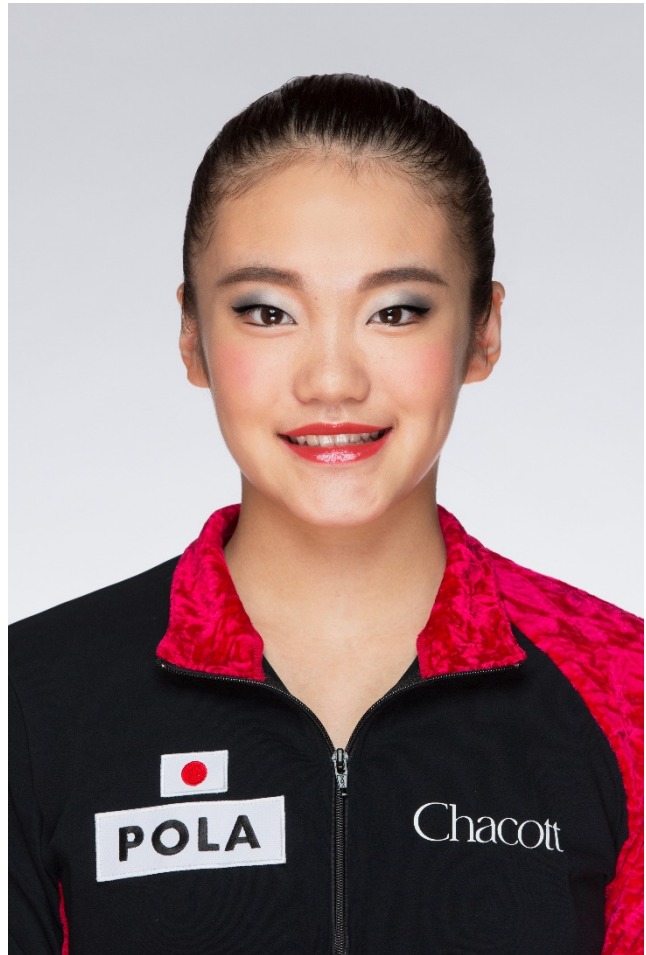
喜田 純鈴 選手  
メイクポイント

- ①かっこいい女性を演出するグレーとホワイトのアイメイク
- ②大人の色気をプラスするブリックレッドのリップ

メイク前



メイク後



## ポイントメイク詳細



## 【アイカラー】 グレー×ホワイトシルバー

グレーのダークカラーで目元を引き締めながら、目頭側から目の中央に向かってホワイトシルバーを入れることで、目もとに陰影をつけ、力強く、かっこいい大人の女性を演出しました。

## 【アイライン】 フェアリーキャットライン

キャットラインは目尻をキュッとほね上げて描いたラインが特徴です。目力を引き出します。

## 【リップ】 ブリックレッドリップ

リップは、目もとの力強さを引き出すブリックレッドのリップ。  
大人の色気もプラスされ、さらにかっこいい印象へと導きます。

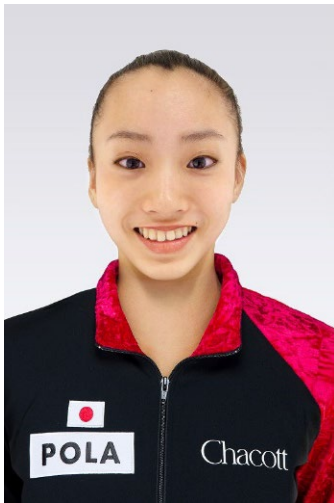


# 2019年新メイク 大岩選手

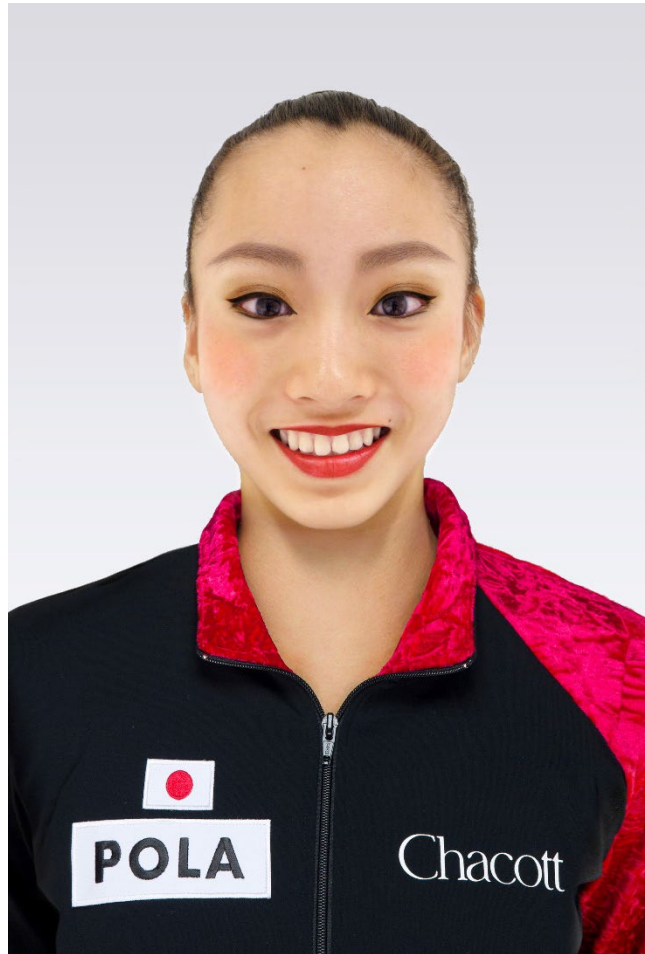
## 大岩 千未来 選手 メイクのポイント

- ①意志の強さ、大胆さ、力強さを演出するブラウン&ゴールドアイメイク
- ②エネルギッシュな明るめのレッドリップ

メイク前



メイク後



## ポイントメイク詳細



### 【アイカラー】 ブラウン×ゴールド

魅力的な瞳をより奥深く、気品のある印象に魅せるウォームブラウンを採用。  
アイホールは、ゴールドを使用し、若々しさを感じる目元に。

### 【アイライン】 フェアリーキャットライン

キャットラインは目尻をキュッとほね上げて描いたラインが特徴です。切れ長の目もとを作り出し、印象的な意志のある目元へ。

### 【リップ】 エネルギッシュなレッドリップ

透明感のある白い肌を美しく際立たせる、エネルギッシュなレッドを採用。  
演技中の笑顔をより印象的に魅せ、審判員にもアピールします。



## 2019年新メイク 団体・個人選手 使用アイテム紹介

### ベースメイク（団体・個人共通）



ホワイトティシモ リキッド ホワイト  
6色 各30mL ¥4,500（税抜） パフ付き  
[SPF20・PA++・ウォータープルーフ・紫外線吸収剤フリー]



ホワイトティシモ UVパクト ホワイト  
13g ¥3,000（税抜） パフ付き  
<ケース別売 ¥800（税抜）>  
[SPF22・PA+++・ウォータープルーフ]

### ポイントメイク



【団体・個人共通】  
B.A. カラーズ コントラスト イルミネーター  
¥4,500（税抜）



【団体、大岩選手】  
B.A. カラーズ ブラッシュ CO  
¥4,500（税抜）



【喜田選手】  
B.A. カラーズ アイパウダー 1  
ダークグレー&ホワイトシルバー ¥5,000（税抜）



【喜田選手】  
B.A. カラーズ ブラッシュ BR  
¥4,500（税抜）



【喜田選手】  
B.A. カラーズ リップスティック BR  
ブリックレッド ¥6,000（税抜）



【皆川選手】  
ミュゼル ノクターナル  
フェイスカラー RO  
¥3,500（税抜）

上記以外に選手専用メイク品（非売品）を使用しています。

### 新体操メイクの基本コンセプトは「崩れない、目力、立体感」

新体操のメイクでは、汗をかいても崩れないこと、選手全員の統一感、そして15メートル以上離れた審判員席や客席から見ても、インパクト・華やかさのあるメイクであることが必要となります。  
そこで、「15メートル先から美しく見えること」を目標に「崩れない、目力、立体感」の3つを新体操メイクの基本コンセプトとして決めました。

この基本コンセプトをベースに、演技や衣装、音楽に合わせて、新しいメイクパターンを毎年開発しています。

### 「崩れない、目力、立体感」のポイント

#### ■崩れないベース作りのポイント

崩れにくくするポイントは、リキッドファンデーションをしっかりとスポンジでたたき込むことです。  
何度も何度もたたき込むことで、ファンデーションがしっかりと肌に密着し、汗に強い仕上がりになります。

#### ■目力を出すポイント

目力を出すポイントはアイライン。ブラックのアイラインで目元を大きく強調しています。  
最後に上下のまつ毛にブラックのマスカラをたっぷりつけ、目元の立体感を強調し、目力を更にアップさせます。

#### ■立体感を出すポイント

目もとや口もとのメイクをする前に、ベースメイクの段階で立体感を出しておくのがポイントです。  
ハイライトを額や鼻筋、頬骨などの高い部分にのせ、ノーズシャドーをプラスすることで顔の立体感を強調します。

## 美容コーチ

ビューティーサポート活動として、10名の美のエキスパートを美容コーチに任命。  
毎年の演技に合わせたメイクパターンを考案し、選手一人ひとりの顔立ちにあったメイクを指導。  
さらに、肌のチェックからスキンケアアドバイスを行い、選手たちの美を全面的にサポートしています。



ます こうじ  
**榎 浩史**

感性も技術力も高い男性美容コーチ



ありま りさ  
**有馬 梨紗**

ポーラのメイク教育を担うスペシャリスト



おぎの かずこ  
**荻野 和子**



やまだ ゆき  
**山田 有希**



わかばやし ゆか  
**若林 優佳**



この れいか  
**河野 伶佳**



はら ゆきこ  
**原 由紀子**



なかおか ひろき  
**中岡 弘喜**



にしむら みゆき  
**西村 美幸**



やまさき あかね  
**山崎 あかね**



たなか ことの  
**田中 琴乃**

フェアリー ジャパン POLA アンバサダー





# フェアリー ジャパン POLA オフィシャルパートナー ポーラ活動資料

株式会社 ポーラは、輝く女性の生き方を応援し、美しく豊かな社会づくりに貢献できる企業を目指しています。

その企業活動の一環として、夢に向かって頑張る女性たちをサポートしていききたいという思いから、2007年8月より新体操ナショナル選抜団体チーム「フェアリー ジャパン POLA」オフィシャルパートナーとしてビューティーサポート活動を行っています。2014年8月からは、新体操への支援をさらに強化すべく、個人日本代表選手までサポート活動を広げました。

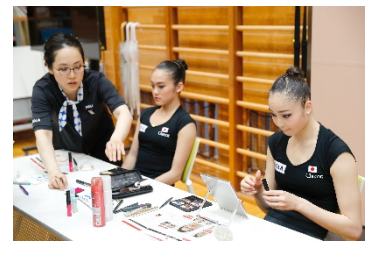
ポーラでは、ビューティーサポート活動として、10名の「フェアリー ジャパン POLA」専属の美容コーチたちが、3ヶ月に一度、選手一人ひとりの肌に向き合い、ポーラ独自の分析技術を用いて解析し、その結果に基づいて、862万通りの組み合わせを有するブランド「アベックス」から、選手の肌に合ったスキンケアアイテムを提供しています。さらに過酷な環境下でもすこやかな素肌を保てるように、きめ細やかなスキンケアアドバイスも行っています。

また、メイクは選手の表情を美しく豊かにし、自信を持って演技に取り組める重要な要素と捉え、毎年、世界選手権大会に向けてその年の演技のテーマや曲調に合わせたメイクプランを考案。選手が自分自身でメイクを施せるようになるために、メイクレクチャー会も開催し、一人ひとりの顔立ちに合ったメイクをマンツーマンで指導しています。

さらに、各地の新体操イベントや新体操スクールへ訪問し、子どもたちや保護者の方々へフェアリーメイクをレクチャー。メイクを通じて、新体操の新たな楽しさを広げる活動も行っています。

ポーラが長年培ってきた美容の知識とスキンケアやメイクの技術、そして一人ひとりに向き合ったパーソナルなサービス、これらポーラならではの強みを活かしたサポートで、芸術性が求められる新体操選手たちに寄り添い、貢献し、彼女たちが世界の舞台で美しく輝けるよう、これからもポーラは、応援し続けてまいります。

## ビューティーサポート活動風景



### スキンチェック(肌分析)

定期的な肌の状態を分析して、カウンセリングを行い、一人ひとりの肌に合わせて選んだスキンケア製品を提供しています。

### メイク講習会

選手が自身でメイクを完成できるよう、選手それぞれの顔立ちに合わせたメイク方法を細かく指導します。



### 選手専用メイク品(非売品)開発

使用する音楽や衣装、会場や選手の雰囲気に合わせてメイク品を開発。研究員と何度もミーティングを重ね色味・質感を調整します。

### 子どもたちへのメイクレクチャー会

選手が実際に使用しているメイクアイテムを使って体験。保護者の方々からは熱心な質問もいただきます。