

ハリ・コシのあるグラマラスな黒髪を目指す、スキンケア発想のヘアケア

『グローイングショット グラマラスケア シリーズ』 発売

シャンプー、コンディショナー、カラートリートメント、カラークイックブラシ（部分染め）

株式会社ポーラ（本社：東京都品川区、社長：横手喜一）は、ヘアケアブランド「グローイングショット」からスキンケア発想のヘアケア『グラマラスケア シリーズ』（4品種8品目、¥2,300～¥2,900＜税込¥2,484～¥3,132＞）を2016年7月7日に発売します。

『グローイングショット グラマラスケア シリーズ』は、髪の悩みが変わる40代以上をターゲットに、ハリ・コシのあるグラマラスな黒髪を目指すスキンケア発想のヘアケアシリーズです。それぞれのアイテムのケア目的に合わせた毛髪補修成分や美容成分※を配合。40代以降の様々な髪の悩みを考え、ハリ感のあるすこやかな頭皮と、艶やかな黒髪をサポートします。

5種類のセラミド、14種類のアミノ酸、トチャカエキスなどの毛髪補修成分の他、艶やかな黒髪をサポートする黒米エキスや、すこやかな頭皮環境をサポートするパウダルコ樹皮エキス、ハリ・コシのある豊かな黒髪をサポートするチガヤ根エキス、3種類の浸透型コラーゲン、オタネニンジン根エキスなどの美容成分を配合しました。カラートリートメントは、髪のダメージを補修・染色する1品2役のアイテムで、使うたびに深い色と艶に満ちた美髪を演出します。

カラークイック ブラシ（部分染め）は、生え際や分け目などの気になる白髪を簡単にカバーするコーム型ヘアカラー。お出かけ前や旅先でも簡単にカバーできる便利なアイテムです。

全国のビューティーディレクター、コスメ&エステショップ「ポーラザビューティー」約630店を含む約4800店のポーラのお店、全国有名百貨店ポーラコーナー43店舗、ポーラホームページ（www.pola.co.jp）にてお取り扱いします。

※美容成分：保湿成分やエモリエント成分



2016年7月7日発売

- グローイングショット グラマラスケア シャンプー 370mL ¥2,900 (税込¥3,132)
- グローイングショット グラマラスケア シャンプー リフィル 320mL ¥2,300 (税込¥2,484)
- グローイングショット グラマラスケア コンディショナー 370mL ¥2,900 (税込¥3,132)
- グローイングショット グラマラスケア コンディショナー リフィル 320mL ¥2,300 (税込¥2,484)
- グローイングショット カラートリートメント 2色各200g ¥2,900 (税込¥3,132)
- グローイングショット カラークイック ブラシ 2色各10mL ¥2,400 (税込¥2,592)

デザイン

自信に満ちたしなやかな女性のイメージを、流線的なフォルムと艶やかな質感で表現。

香り

自信と艶めきを呼び覚ますようなスパイシーフローラル調。

【報道関係のお問い合わせ先】

株式会社 ポーラ 宣伝部 TEL 03-3494-7119 / FAX 03-3494-6198 〒141-8523 東京都品川区西五反田2-2-3

【お客さまのお問い合わせ先】

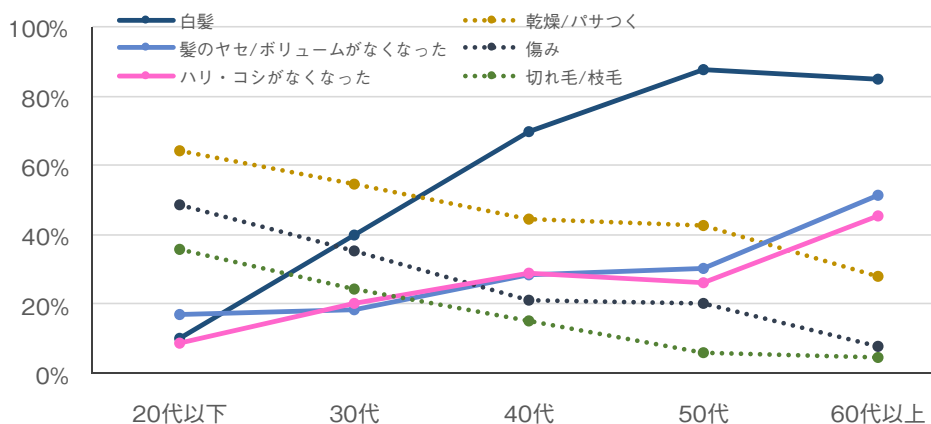
ポーラお客さま相談室（フリーダイヤル）TEL 0120-117111

POLA

GROWING SHOT

40代以降は髪の毛の悩みが変化する

年代別・髪の毛の悩みの変化 (N=940)



40歳前後で髪の毛の悩みは大きく変化することがグラフから見られる。20代～30代では、乾燥や傷み、枝毛などのダメージによる悩みが高かったのに対し、40代以降では、白髪、ボリューム、ハリ・コシなどエイジングによる変化の悩みが高くなっている。特に白髪は9割近い女性が気にしていることが分かる。

※リビングくらしHOW研究所調べ
調査期間：2014/08/10～08/15
調査方法：WEBアンケート
集計数：女性940人

40代以降の髪の毛の悩みを考えた、グロウイングショット グラマラスケアシリーズの特長

特長1 髪の毛のダメージを補修してハリ・コシを与える

アイテムのケア目的に合わせて成分を厳選して配合。髪の毛のダメージを補修すると同時に、髪にうるおいを与え、イキイキとしたハリ・コシのある艶やかな美髪に整えます。

補修成分

- 5種類のセラミド
- 14種類のアミノ酸
- トチャカエキス

美容成分*

- セイヨウナシ発酵エキス
- チガヤ根エキス
- 3種類の浸透型コラーゲン
- オタネニンジン根エキス
- 真珠エキス
- ツバキオイル

特長2 頭皮にうるおいを与え、すこやかな頭皮環境に整える

すこやかな頭皮環境をサポートするポーラオリジナル美容成分*パウダルコ樹皮エキスを配合。頭皮にうるおいを与え、すこやかな頭皮環境に整えます。

- パウダルコ樹皮エキス (ポーラオリジナル美容成分*)

アマゾン川流域に自生する大木「パウダルコ」の樹皮から抽出したエキス。



パウダルコ

特長3 うるおいを与え、艶やかな黒髪に整える

ポーラオリジナル美容成分*黒米エキスを配合。うるおいを与え、艶やかな黒髪に整えます。

- 黒米エキス (ポーラオリジナル美容成分*)

黒米から抽出したエキス。黒米は、タンパク質、ミネラルなどを豊富に含み、中国では歴代の皇帝に献上されたと言われていました。



黒米

※美容成分：保湿成分やエモリエント成分

GROWING SHOT

グロウイングショット グラマラスケア シャンプー

370mL ¥2,900 (税込¥3,132) /リフィル 320mL ¥2,300 (税込¥2,484)



頭皮の汚れをすっきりオフするクレンジング発想のシャンプー。
艶やかな黒髪をサポートする美容成分*や頭皮環境を整える美容成分*を配合。
ハリ・コシのある、しなやかな美髪に整える。

◆シトラスを効かせたスパイシーフローラルの香り。

【補修成分】14種類のアミノ酸、トチャカエキス

【美容成分*】パウダルコ樹皮エキス、黒米エキス、セイヨウナシ発酵エキス、
チガヤ根エキス、3種類の浸透型コラーゲン、オタネニンジン根エキス

グロウイングショット グラマラスケア コンディショナー

370mL ¥2,900 (税込¥3,132) /リフィル 320mL ¥2,300 (税込¥2,484)



髪と頭皮にうるおいを与える美容液感触のコンディショナー。
毛髪補修成分や黒髪をサポートする美容成分*、
頭皮環境をサポートする美容成分*を配合。
ハリ・コシのある、艶やかな美髪に整える。

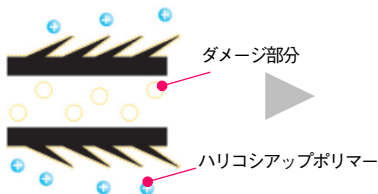
◆シトラスを効かせたスパイシーフローラルの香り。

【補修成分】5種類のセラミド、14種類のアミノ酸、トチャカエキス

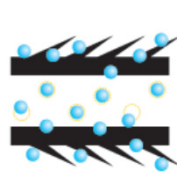
【美容成分*】パウダルコ樹皮エキス、黒米エキス、3種類の浸透型コラーゲン、
オタネニンジン根エキス

根もとからふんわり仕上がる「ハリコシアップポリマー」

ダメージ部分を内側から補修しながら、髪表面をしなやかにコーティング。
ハリ・コシのあるふんわりした仕上がり。



マイナスの電気を帯びた髪のダメージ部分に、プラスの電気をもちた「ハリコシアップポリマー」が吸着・浸透。



ハリコシアップポリマーが、髪の内側からダメージを補修。



乾燥すると、髪表面に留まったハリコシアップポリマーがしなやかなベールを形成。根もとからふんわりとした仕上がり。

※美容成分：保湿成分やエモリエント成分

POLA

GROWING SHOT

グロウイングショット カラートリートメント

2色 各200g ¥2,900 (税込¥3,132)



- BK (ブラック)
- BR (ブラウン)

髪のをダメージを補修・染色する、1品2役のカラートリートメント。
毛髪補修成分や、艶やかな黒髪をサポートする美容成分※、
頭皮環境を整える美容成分※を配合。
重ねるほどに、深い色と艶に満ちた美髪を演出。

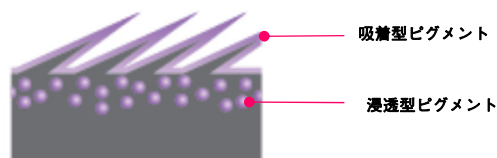
◆シトラスを効かせたスパイシーフローラルの香り。

【補修成分】5種類のセラミド、14種類のアミノ酸、トチャカエキス

【美容成分※】パウダルコ樹皮エキス、黒米エキス、3種類の浸透型コラーゲン、
オタネニンジン根エキス

1回でも色づく「Wピグメント処方」

大きさの異なる2つのピグメントを配合。
浸透型ピグメントが毛髪内部に入り込み、鮮やかに発色。
吸着型ピグメントが毛髪表面をコーティング。
カラートリートメントなのに、1回でも色づきます。



グロウイングショット カラークイック ブラシ

2色 各10mL ¥2,400 (税込¥2,592)



- BK (ブラック)
- BR (ブラウン)

気になる白髪をピンポイントでカバーするコーム型ヘアカラー。
髪のうるおいをキープする美容成分※と処方を採用。
しなやかで、ふんわり自然な仕上がりへ。

◆無香料。

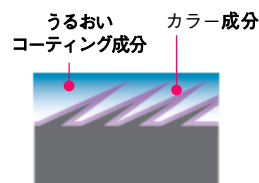
【美容成分※】オタネニンジン根エキス、真珠エキス、ツバキオイル

手と頭皮を汚さない
コーム型ブラシ



ふんわり感を邪魔しない「うるおいコーティング処方」

しなやかな感触のコーティング成分が、
髪に与えたるうるおいとカラーをキープ。
髪を固めず、ふんわりとした仕上がりへ。



※美容成分：保湿成分やエモリエント成分

GROWING SHOT

ご使用方法

グローイングショット カラートリートメント

シャンプー後のトリートメントとしてお使いください。

1 塗布する

シャンプー後、タオルなどで髪の水気を取り、適量を髪全体に塗布してよくなじませ、5分程度放置します。しっかりと染めたい場合には、より時間をおくことをおすすめします。



2 すすぐ

放置後、よくすすいでください。すすいだお湯に色が出なくなるまでしっかりとすすいでください。



3 乾かす

タオルで水気を取り、ドライヤーでしっかりと乾かします。



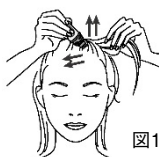
グローイングショット カラーquick ブラシ

1 塗布する

白髪が気になる分け目や生え際に数回とかします。

<生え際をカバーするとき>

生え際の髪を下からすくいあげたり、後ろや下に向けてとかすように色々な方向から塗ります。(図1)
髪の根元を塗るときは、髪を持ち上げながら塗ります。(図2) (図3、4)



<分け目をカバーするとき>

分け目周辺を数回後ろにとかすように塗った後、分け目をつけて横にとかすように塗ります。



2 セットする

塗り終わったら乾くまで数分置き、その後へアブラシやくしなどで、いつものようにヘアスタイルを整えます。

主な配合成分

| 配合目的 | 配合成分 | 全成分表示名称 | シャンプー | コンディショナー | カラートリートメント | カラーquickブラシ |
|----------|--------------|---|-------|----------|------------|-------------|
| 補修成分 | 5種類セラミド | ユズ果実エキス、ヒマワリ種子エキス、スフィンゴ糖脂質、セラミド2、セラミド3 | | ○ | ○ | |
| | 14種類のアミノ酸 | クレアチン、アスパラギン酸、アラニン、アルギニン、イソロイシン、グリシン、セリン、トレオニン、バリン、ヒスチジン、フェニルアラニン、プロリン、PCA、PCA-Na | ○ | ○ | ○ | |
| | トチャカエキス | トチャカエキス | ○ | ○ | ○ | |
| 保湿成分 | パウダルコ樹皮エキス※ | タベブイアインベチギノサ樹皮エキス | ○ | ○ | ○ | |
| | 黒米エキス※ | 加水分解コメエキス | ○ | ○ | ○ | |
| | セイヨウナンブ発酵エキス | 乳酸桿菌/セイヨウナンブ果汁発酵液 | ○ | | | |
| | チガヤ根エキス | チガヤ根エキス | ○ | | | |
| | 3種類の浸透型コラーゲン | 加水分解コラーゲン、イソステアロイル加水分解コラーゲンAMPD、イソステアロイル加水分解コラーゲン | ○ | ○ | ○ | |
| | オタネニンジン根エキス | オタネニンジン根エキス | ○ | ○ | ○ | ○ |
| | 真珠エキス | 加水分解コンキオリン | | | | ○ |
| エモリエント成分 | ツバキオイル | ツバキ種子エキス | | | | ○ |

※は、ポーラオリジナル成分、もしくはオリジナル抽出成分。