

## 立ち上がれ、唇ポテンシャル 『B.A リップ バーセラム』 誕生

株式会社 ポーラ（本社：東京都品川区、社長：横手 喜一）は、ポーラ最高峰ブランド「B.A」より、うるおいによるハリ感で立体的な唇を目指す『B.A リップ バーセラム』（3.6g ￥6,800<税込￥7,344>）を2018年10月1日に発売します。

「B.A」は1985年に誕生以来、「美と健康を願う人々および社会の永続的な幸福を実現する」というポーラの理念を体現するために、ポーラ最先端のテクノロジーを投入し進化を続けてまいりました。

今回、B.Aリサーチセンターは顔の印象研究により、目もと・口もとは人に与える印象を左右する異なる役割を持つことを発見しました。そして、唇の形状変化について研究を進めた結果、血管を構成する血管内皮細胞の消失が要因であることに着目しました。さらに、加齢により唇の線維芽細胞から産生されるヒアルロン酸が減少することを発見しました。

『B.A リップ バーセラム』は、唇の血管を構成する血管内皮細胞に着目した「リップコアフォーミング理論※1」と、唇の線維芽細胞に着目した「リップジェネシスバイオアクティブ理論」を新たに提唱しました。ポーラオリジナル複合保湿成分サイクルアップエキス-Lを開発し配合した他、BAコアリキッド-L※2、ゴールドデンLP※3、YACエキス※3などを配合。うるおいによるハリ感で立体的な唇を目指します。

全国のポーラ ビューティーディレクター、コスメ&エステショップ「ポーラ ザ ビューティー」約660店舗を含む約4200店のポーラショップ、全国有名百貨店ポーラコーナー55店舗、ポーラ公式オンラインストア（net.pola.co.jp）にてお取り扱いします。海外では、中国、香港、台湾、タイにて、2018年11月より発売予定です。

※1：うるおいによるハリ感で立体的な唇を目指す理論。

※2：ポーラオリジナル複合保湿成分 ※3：ポーラオリジナル保湿成分



2018年10月1日発売

B.A リップ バーセラム

3.6g ￥6,800（税込￥7,344）

・無香料 ・無着色  
・アレルギーテスト済み  
（全ての方にアレルギーが起きないというわけではありません）

デザイン

ミニマルなパッケージの中に、女性の多面的な美を鏡面で表現。漆黒の艶で、まるで惹きこまれるような奥行きを感じるデザイン。キャップを開けると華やかな色が登場し、外側の黒との対比に驚かされ、使うたびに魅了され、心に感動を呼び起こします。

### 【リリースに関するお問い合わせ先】

株式会社 ポーラ 宣伝部 TEL 03-3494-7119 / FAX 03-3494-6198 〒141-8523 東京都品川区西五反田2-2-3  
宣伝部PR担当 <pola\_pr@pola.co.jp>

### 【商品掲載の際のお問い合わせ先】

ポーラお客さま相談室（フリーダイヤル）TEL 0120-117111



## 立ちあがれ、唇ポテンシャル。

あなたの親しみやすさを司る。

それが、唇です。

人を深く惹きつける印象力が、リップゾーンにはあります。

B.A生命科学研究は、

唇の大部分を占める「血管」に着目しました。

その血管構造を保たれていれば、十分な酸素が行き届く。

色もハリも美しい唇が叶えられる。

B.Aは、独自の「リップコアフォーミング理論<sup>\*1</sup>」を確立し、

多くの女性に届けていきます。

血色感があり、みずみずしいハリ。立体感<sup>\*2</sup>のある唇へ。

うるおいを行き渡らせるアプローチとともに。

さあ立ちあがれ。唇、そして、あなたらしさ。

## 誕生、B.A リップバーセラム

※1唇の血管を構成する血管内皮細胞に着目し、うるおいによるハリ感で立体的な唇を目指す理論。

※2うるおいによる艶感で立体的に見せる。

BA

立ちあがれ、唇ポテンシャル  
『B.A リップ バーセラム』誕生



2018年10月1日発売

B.A リップ バーセラム  
3.6g ¥6,800 (税込¥7,344)

・無香料 ・無着色 ・アレルギーテスト済み (全ての方にアレルギーが起きないというわけではありません)

デザイン

ミニマルなパッケージの中に、女性の多面的な美を鏡面で表現。漆黒の艶で、まるで惹き込まれるような奥行きを感じさせるデザイン。キャップを開けると華やかな色が登場し、外側の黒との対比に驚かされ、使うたびに魅了され、心に感動を呼び起こします。

POLA

新発見

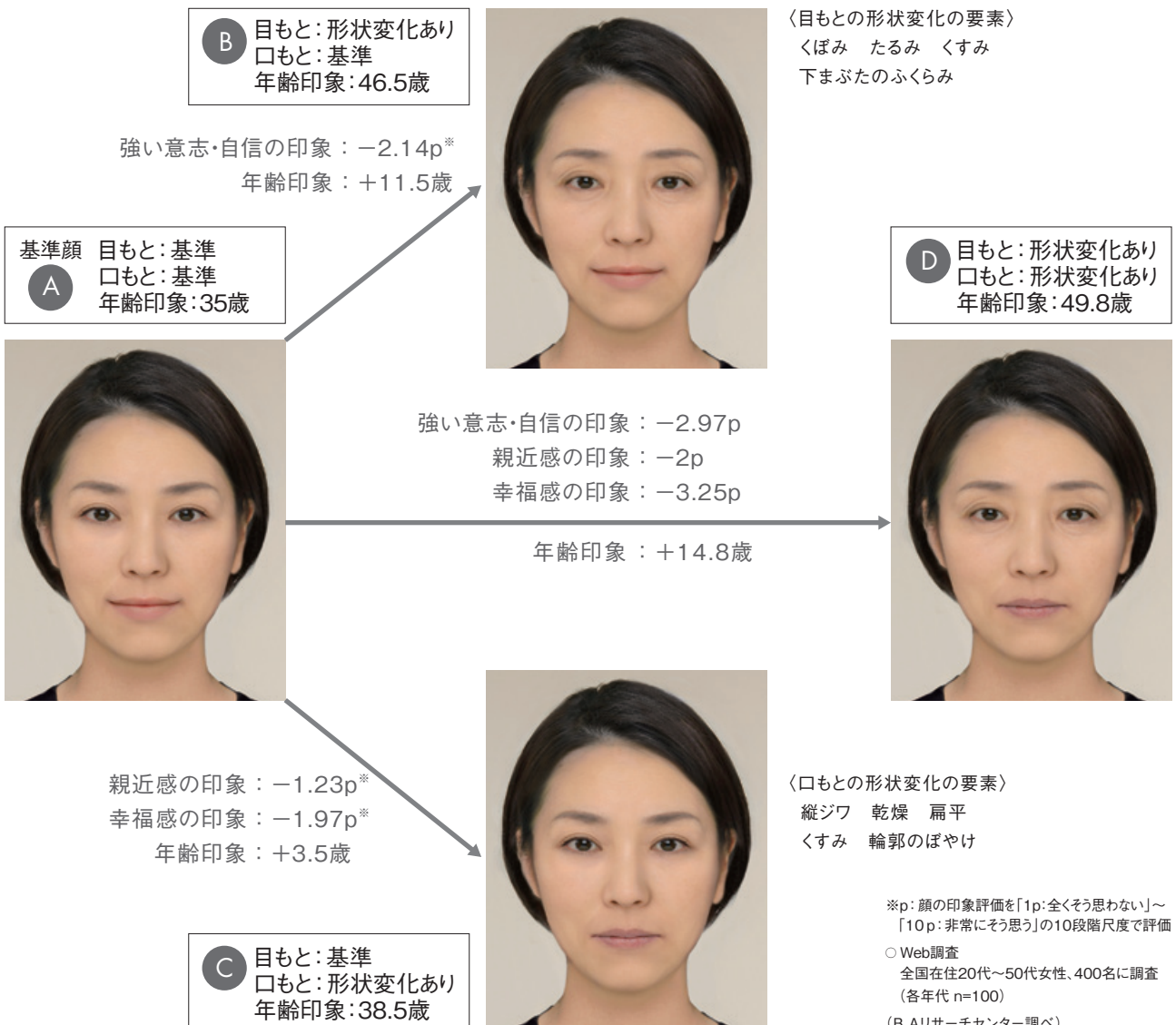
**目もと・口もとは、人に与える印象を左右する異なる役割をもつことを発見**

目もと・口もとの形状変化が、見る人にどのような印象を与えるのかについて、B.Aリサーチセンターは分析しました。顔の表情をつくる目もと・口もとは人に与える印象において重要な役割を担っており、更に、それぞれが異なる役割をもつことが分かりました。目もとは「強い意志・自信」を持った印象を、口もとは「親近感」「幸福感」などの印象を与える重要なパーツであること、また、これらのパーツの変化により年齢印象も変わるということが判明しました。

以上のことから、周囲との関係性を築く上で、目もと・口もとは、自身の魅力を伝えると共に、周囲と良好なコミュニケーションを築くための重要な印象ゾーンであると考えられます。

**目もとは「意志・自信」、口もとは「親近感・幸福感」を表わす印象ゾーン  
目もと・口もとの形状変化は年齢印象に大きな影響を与える**

基準顔Aに、目もと・口もとの形状変化を加えたシミュレーション画像を作成し、見た目印象と年齢印象を評価



## [ 唇の皮膚の研究 ]

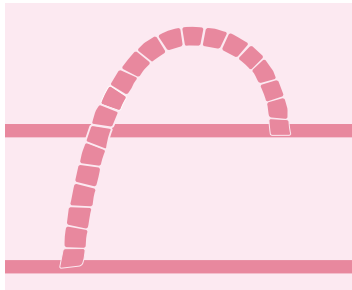
新着目

### 唇の悩みは、血管内皮細胞の消失が要因であることに着目

唇は肌よりも、血管の占有面積が大きいという特徴があります。理想的な唇を保つためには、血管の構造がしっかりしていて、栄養や酸素が行き届いた状態であることが重要です。「ボリューム・立体感不足」「ハリ・弾力のなさ」「血色感のなさ」などの唇の悩みは、血管の構造が壊れ栄養が行き届かないことが1つの要因と考えられます。

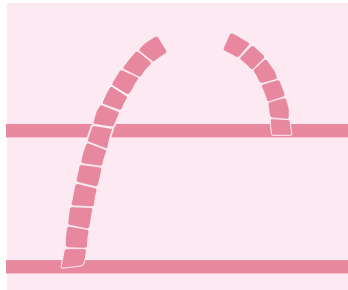
そこで、B.Aリサーチセンターは唇の血管の構造について研究を進めた結果、血管を構成する血管内皮細胞の消失に着目しました。

①健康な状態



血管内皮細胞がしっかりと密着して連なり、2つの血管をつなぐようにして基底層付近までループ状の血管が伸び、酸素・栄養を運んでいる。

②血管内皮細胞の消失



エイジングにより血管内皮細胞が消失。ループ状の血管が途切れ、2つの血管が分断される。

③血管の欠落



ループ状の部分がなくなり、唇の細胞に栄養・酸素が行き届かない状態。唇の悩みを引き起こす原因に。

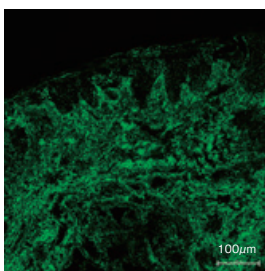
(イラストはイメージです)

新発見

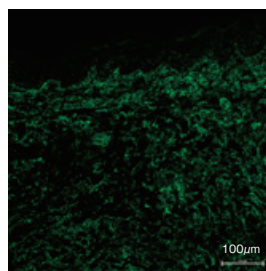
### 加齢により唇の線維芽細胞から産生されるヒアルロン酸が減少することを発見

線維芽細胞は、ハリ・弾力・うるおいを保つために必要なコラーゲン、ヒアルロン酸、エラスチンを産生する重要な細胞であることはよく知られています。今回、B.Aリサーチセンターは、唇の柔らかなハリ・弾力を生み出すヒアルロン酸に着目して研究を進めた結果、加齢により唇の線維芽細胞から産生されるヒアルロン酸が減少することを発見しました。

ヒアルロン酸を染色した画像(上唇の組織断面)



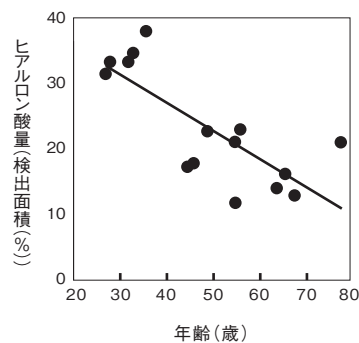
33歳



66歳

緑：ヒアルロン酸。明るいほど量が多いことを示す。

年齢とヒアルロン酸量の相関



27~78歳の上唇 n=15

Pearsonの積率相関係数  
 $r = -0.777, p < 0.001$

(B.Aリサーチセンター調べ)

商品特長 ~3つのこだわり~

肌理論・処方化技術・感性品質の3つにこだわった商品設計。

1. ポーラ最先端の理論と成分

理論

リップコアフォーミング理論 × リップジェネシスバイオアクティブ理論

◆ リップコアフォーミング理論

唇の血管を構成する血管内皮細胞に着目し、うるおいによるハリ感で立体的な唇を目指す理論。  
ポーラオリジナル複合保湿成分サイクルアップエキス-Lを開発し配合。

◆ リップジェネシスバイオアクティブ理論

唇の線維芽細胞と肌誕生因子の一つ「パーシカン」に着目し、ハリ・弾力感のある唇を目指す理論。  
ポーラオリジナル複合保湿成分BAコアリキッド-L、ポーラオリジナル美容成分<sup>※1</sup>ゴールデンLPを配合。

成分

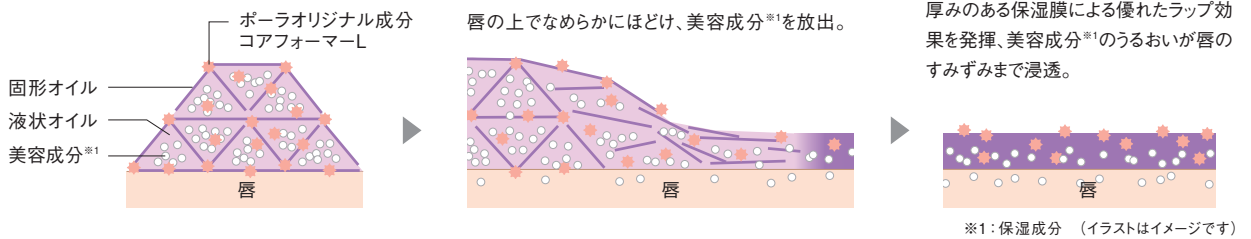
- ◆ うるおいによるハリ感で立体感をサポート：複合保湿成分サイクルアップエキス-L<sup>※2</sup>、BAコアリキッド-L<sup>※2</sup>、美容成分<sup>※1</sup>ゴールデンLP<sup>※2</sup>を配合。
- ◆ 透明感のある明るい唇をサポート：美容成分<sup>※1</sup>YACエキス<sup>※2</sup>を配合。 ※1：保湿成分 ※2：ポーラオリジナル成分

2. ポーラ最先端の処方化技術を投入

処方

3Dリビルド処方

唇の上でやさしくほどこけて保湿膜を形成し、うるおいを閉じ込めながら浸透する処方を開発。  
うるおいによるハリ感で立体感のある唇を目指す。

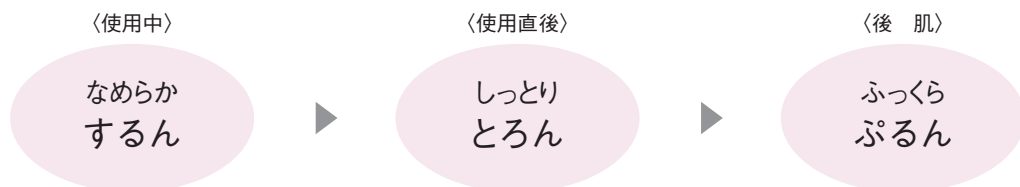


3. 美しくなる気持ちが高まるような感性品質

感触

ジェンタレストタッチ

ダメージを受けやすく繊細な唇になめらかななじみ、厚みのある保湿膜が唇を包み込む。  
つけている間中、“守られているような”感触。





## 使用について

B.A リップ バーセラムは、毎朝晩、及び乾燥が気になる時にご使用ください。

### 使用法

5mmほど練り上げてからお使いください。

## 主な配合成分

配合目的	配合成分	全成分表示名称
保湿成分	サイクルアップエキス-L*	ソウハクヒエキス、カホクザンショウ果皮エキス
	BAコアリキッド-L*	ワレモコウエキス、加水分解コンキオリン液、イガイグリコーゲン、ヘチマエキス、チョウジエキス、イザヨイバラエキス
	ゴールドデンLP*	加水分解シルク
	YACエキス*	ヨモギエキス
	コアフォーマー-L*	メタクリル酸メチルクロスポリマー、シリル化シリカ

※は、ポーラオリジナル複合成分またはポーラオリジナル成分 ・無香料 ・無着色 ・アレルギーテスト済み（全ての方にアレルギーが起きないというわけではありません）