

家具ブランドarflexと2会場で開催
Ryu Itadani 「Everyday Life “THERE”」

2024年8月9日(金) から開催



ポーラ ミュージアム アネックス(東京・中央区銀座)では、ベルリンを拠点に活躍する Ryu Itadani の展覧会「Everyday Life “THERE”」を2024年8月9日(金) から9月23日(月・祝)まで開催します。

街の風景や植物、愛用する日用品など何気ない日常の一場面を、独特の輪郭線と色彩であでやかに切りとる Ryu Itadani の作品。みずみずしさや明るい陽光に満たされた Itadani が描く眺めは、わたしたちに見慣れた風景やモノに対する新鮮なまなざしと、心躍るような感覚をもたらしてくれます。

本展覧会は「Everyday Life “HERE & THERE”」と題し、家具ブランド arflex と2会場での開催となります*。ポーラ ミュージアム アネックスでは、Itadani の作品の中でも「THERE」＝遠くの景色や俯瞰した視点を中心にした作品約30点を展示します。会場内にはアトリエに見立てたスペースを設け、開催初日から約10日間、arflex のアイコン的ソファ「MARENCO」へのペインティングを公開制作にて行います。フリーハンドでのびやかに描かれるラインと彩色、その日、その瞬間にいきいきと生まれゆく作品をご覧ください。

ポーラ ミュージアム アネックス(銀座)の「THERE」とアルフレックス東京(恵比寿)の「HERE」、それぞれの会場で、2つの視点で描かれた Ryu Itadani の世界をぜひ体感ください。

*アルフレックス東京での開催期間は9月5日(木)から9月24日(火)まで。詳しくは3ページ目をご覧ください

|| 展覧会概要 ||

展覧会名：Ryu Itadani 「Everyday Life “THERE”」

会 期：2024年8月9日(金)～9月23日(月・祝) 会期中無休

開館時間：11:00 - 19:00(入場は18:30まで) ※8月29日(木)のみ18:00に閉館

入 場 料：無料

会 場：ポーラ ミュージアム アネックス (〒104-0061 中央区銀座1-7-7 ポーラ銀座ビル3階)

アクセス：東京メトロ 銀座一丁目駅 7番出口すぐ / 東京メトロ 銀座駅 A9番出口から徒歩6分

主 催：株式会社ポーラ・オルビスホールディングス

U R L：<https://www.po-holdings.co.jp/m-annex/>

冒頭作品 左：「Saint-Jean-de-Luz」2024, Acrylic on Canvas, 100 x 120 x 6.5 cm

右：「MARENCO TOKYO」(MADE IN BERLIN) 2024, Acrylic on MARENCO Cover, 66 x 110 x 97cm (アルフレックス東京にて展示)

【リリースに関するお問い合わせ】株式会社ポーラ・オルビスホールディングス コーポレートコミュニケーション室
info-annex@po-holdings.co.jp TEL 03-3563-5540 / FAX 03-3563-5543

【読者からのお問い合わせ先】 ポーラ ミュージアム アネックス TEL 050-5541-8600 (ハローダイヤル)

|| 作家コメント ||

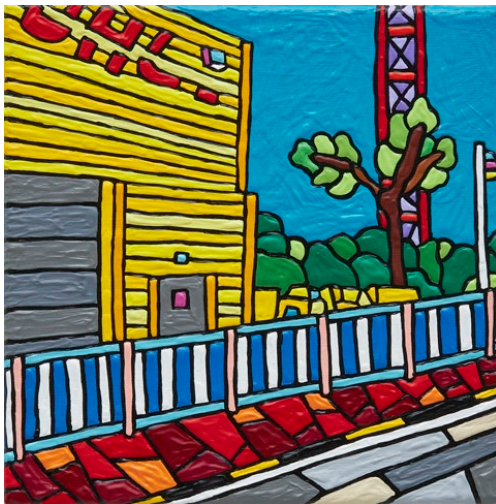
Everyday Life “HERE & THERE“

ほぼ毎日、自転車に乗る。
家からアトリエに移動する。
自分の動力で進むから、自分のペースで景色が流れる。
ちょっと「そこ」に見えたものに追いつくと、いつのまにか「ここ」にある。
時々信号で停まるなら、より鮮やかに建物や緑、歩く人の顔が見えてくる。
止まることで見つかる発見もあるけれど、止まってばかりだと進まない。
自転車でアトリエに着いたら、「そこ」はもう「ここ」になった。

「そこ」を目指すために「ここ」から始めたり、
「ここ」に帰るために「そこ」へ飛び立ったり。

ベルリンから東京に行く、銀座から恵比寿に行く。
どちらが「ここ」でも「そこ」でも構わないけれど、
動く途中に、動く先に、出会うものがあたらよいなど。

板谷龍一郎



左: 「DHL」 2022, Acrylic on Canvas, 20 x 20 x 5.5cm 右: 「BEDUA」 2024, Acrylic on Canvas, 70 x 70 x 6.5cm

板谷 龍一郎 Ryu Itadani

1974年大阪生まれ

大阪からトロント、東京、ロンドンの生活を経て、現在はベルリン在住。

住んでいる街や旅先の風景、部屋にあるモノや花。

何気ない毎日で見つけた喜び、美しさを自由な線にとらえて、色彩豊かに描く。

公式サイト: <https://ryuitadani.com/>

Instagram: [@ryuitadani](https://www.instagram.com/ryuitadani)

|| アルフレックス東京での開催概要 ||

展覧会名：Ryu Itadani 「Everyday Life “HERE“」

会 期：2024年9月5日（木）～9月24日（火）

開館時間：11:00 - 18:00

休 館 日：水曜日

入 場 料：無料

会 場：アルフレックス東京（〒150-0012 東京都渋谷区広尾 1-1-40 恵比寿プライムスクエア 1F）

U R L：<https://www.arflex.co.jp/shop/tokyo.html>

アルフレックスとは

イタリアでモダンファニチャーの思想と心地よい暮らしの在り方を学んだ創業者が、1969年に日本での展開を始めた家具ブランド。シンプルで堅牢、使うほど愛着の深まる上質な家具を通じて、心豊かなライフスタイルをご提案します。

公式サイト：<http://www.arflex.co.jp/>

Instagram：[@arflexjapan](https://www.instagram.com/arflexjapan)

arflex

|| 公開制作 ||

それぞれの会場にて、各会期の初日から約10日間、Ryu Itadaniによる作品の公開制作を行います。

ポーラ ミュージアム アネックス 8月9日（金）～8月18日（日）

アルフレックス東京 9月6日（金）～9月15日（日）

※時間など詳細は、各会場のウェブサイトをご覧ください



左: 「A14」 2023, Acrylic on Canvas, 24 x 18 x 5.5cm 右: 「Weinsbergspark, Berlin」 2023, Acrylic on Canvas, 80 x 100 x 4.5cm