

## 一人ひとりの肌を見つめ続けるパーソナライズドサービスブランド「アベックス」 男女問わず肌には一人ひとり個性があり、 「性差」よりも「肌個性」に寄り添うケアの重要性を改めて提唱

株式会社ポーラ（本社：東京都品川区、社長：及川美紀）は、ポーラのパーソナライズドサービスブランド「APEX（アベックス）」にて、男性の肌分析結果が、蓄積肌データ※1の散布図の範囲内に点在したことから、男性女性問わず肌には一人ひとり個性があり、「性差」よりも「肌個性」に合ったケアが重要であることを改めて提唱いたします。

今回、調査対象である男性131名の肌データを分析し、特に水分量・油分量の項目において、個々の肌によって違いが見られました。また、敏感肌の方が少ないこと、過剰な皮脂によって肌色が暗く、糖化※2によって肌が黄ぐすんでいる方が多いことが分かりました。その要因として、ストレス、睡眠不足、運動不足、PC・スマホをよく使うというライフスタイルが挙げられることが、カウンセリング結果から分かりました。

肌色が暗くなる原因のひとつとして、過剰な皮脂による毛穴の目立ちが、肌に影を作ってしまうことが挙げられます。ストレスや睡眠不足は、自律神経の乱れにつながり、男性ホルモンの影響で過剰な皮脂分泌を引き起こすと考えられます。糖化とは、糖とたんぱく質が結びつくことによって、褐色の最終糖化産物「AGEs（エー・ジー・イー）」を生成してしまう現象のことです。運動不足やPC・スマホをよく使うことで、基礎代謝が低下すると、糖やたんぱく質の代謝が滞り、糖化しやすくなると考えられます。

敏感肌に関しては、アベックスではマイクロダスト※3の影響、化学的刺激、物理的刺激、水分量の項目から総合的に判断しています。その結果、敏感肌の方が少ないという結果が得られました。

アベックスは、1989年に誕生し、30年以上にわたり一人ひとりの肌を見つめてきました。約1,910万件※4も蓄積した肌のビッグデータを活用し、パーソナルなサービスをご提供しているブランドとして、肌個性やその方の環境・生活習慣に合わせたケアが重要だということを改めて確認し、自分らしい肌を実現したいと願うすべての方の肌悩みや肌個性に寄り添いたいと考えています。

※1：2020年7月の蓄積データ、12,284件 ※2：角層の  
※3：ポーラが付けた名称（排気ガス・工場の煙・チリホコリ等のPM2.5、黄砂、タバコの煙、花粉等）  
※4：2021年1月現在

### 調査詳細

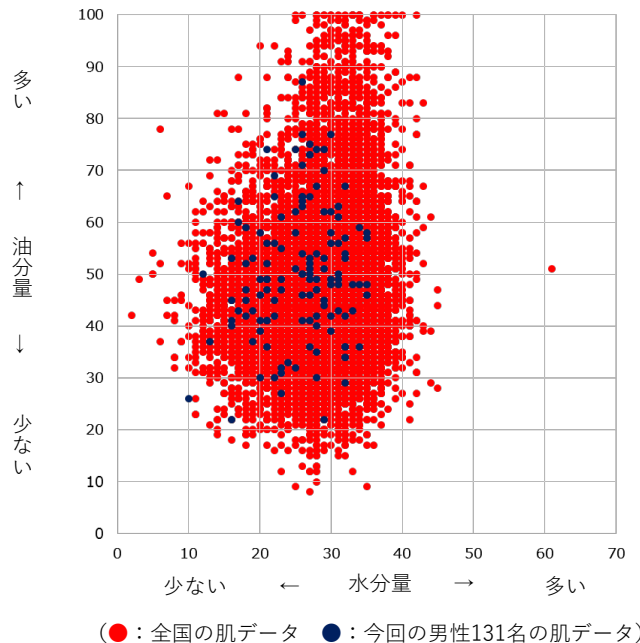
#### ■調査方法

18～64歳の男性131名（平均39.69±10.59歳）を対象に、アベックスの肌分析（タブレットで撮影した動画分析、肌カメラを用いた分析、アンケート）で分析。全国の肌データ（12,284名、平均38.14±14.89歳、2020年7月調査）の肌データ分布と比較。

今回は水分量・油分量の散布図を右記に示す。

#### ■調査結果

全国の肌データの散布図の中に、今回の男性131名の肌データは点在し、男性女性問わず肌には一人ひとり個性があり、「性差」よりも「肌個性」に合ったケアが重要と考える。



#### 【報道関係からのお問い合わせ先】

株式会社 ポーラ ブランドクリエイティブ部 〒141-8523 品川区西五反田2-2-3

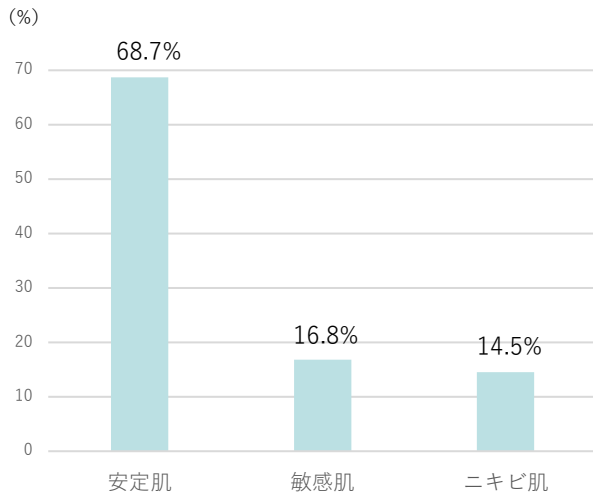
TEL：03-3494-7119 FAX：03-3494-6198

#### 【お客さまからのお問い合わせ先】

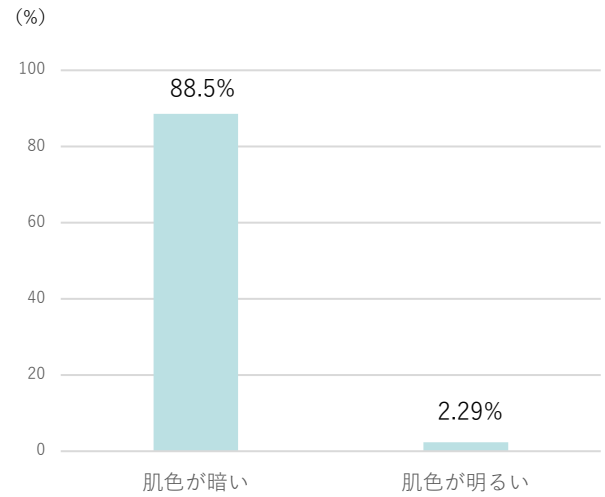
ポーラお客さま相談室（フリーダイヤル）TEL 0120-117111

【今回の男性131名の肌データの分析結果から抽出した肌特徴】

■肌が安定しており、敏感肌の方が少ない

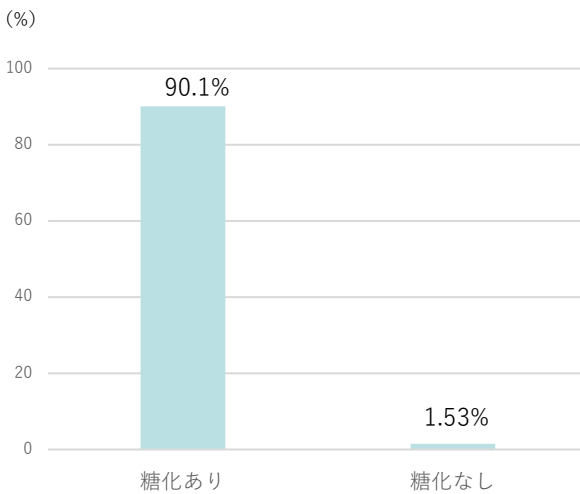


■肌色が暗い方が多い



5段階スコアのうち、1と2のスコアの人を「肌が暗い」、4と5のスコアの人を「肌が明るい」と定義

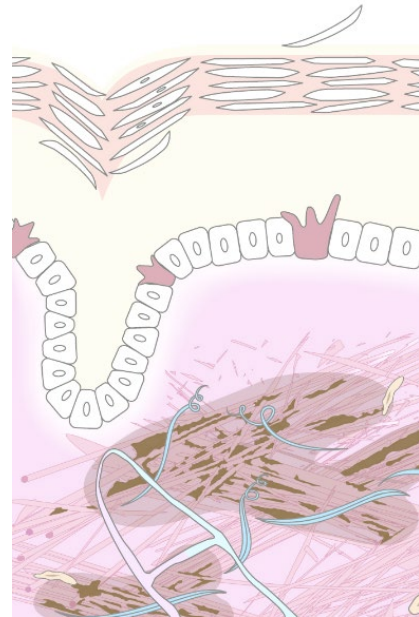
■糖化によって肌が黄ぐすんでいる方が多い



5段階スコアのうち、1と2のスコアの人を「糖化あり」、4と5のスコアの人を「糖化なし」と定義

【Column】糖化とは

さまざまな刺激や加齢、紫外線によって、体内のタンパク質と糖が結びつき、褐色の最終糖化産物「AGEs（エー・ジー・イー）」が生成されること。AGEsの蓄積により、肌の弾力の低下、黄ぐすみといった肌の老化につながっていくと考えられます。



おすすめケアアドバイス

■肌色の暗さが気になる方

肌の皮脂量が多いことによる毛穴※1の目立ちが原因のひとつと考えられます。  
毎日のウォッシュ（洗顔料）を肌に負担をかけないようによく泡立てて、Tゾーンから丁寧にやさしく洗いましょう。  
洗顔後は化粧水、乾燥が気になる方は乳液で肌にうるおいを与えましょう。

■くすみ※2が気になる方

さまざまな刺激や加齢、紫外線による影響が原因と考えられます。  
髭剃りの際にはシェービングフォームを使用し、肌を守るようにシェーバーしましょう。  
外出時だけでなく、窓から入るUVをケアするため、室内でも日焼け止めを使用することでUVから肌を守りましょう。

※1：角層 ※2：乾燥やキメの乱れによる

●ポーラのパーソナライズドサービスブランド「APEX（アペックス）」

1989年に誕生。ひとりひとりが思い描く未来に自分らしい肌でいるために、ポーラが分析・プロダクト・パートナーで伴走者となり、様々なパーソナライズドサービスをお届けするブランド。ポーラでは、30年以上にわたり一人ひとりの肌を見続けてきたことで約1,910万件※の肌のビッグデータを蓄積し日々の研究や製品開発に活かしています。

肌分析をご希望の方はお近くのポーラショップ、もしくはお客さま相談室（0120-117111）までお問い合わせください。

【特徴】

- ①業界初、動画で肌表面を撮影し、肌の未来の可能性を分析。
- ②約1,910万件の肌のビッグデータから得たノウハウとAI技術を活用し、今と近い未来に現れやすい肌状態を分析。
- ③862万通りのフィッティングパターンから、お客さま一人ひとりとアイテムを選ぶパーソナライズドサービスを実現。

<https://www.pola.co.jp/brand/apex/>

※：2021年1月現在



ポーラは、新体操ナショナル選抜団体チーム・新体操個人日本代表「フェアリー ジャパン POLA」のオフィシャルパートナーです。