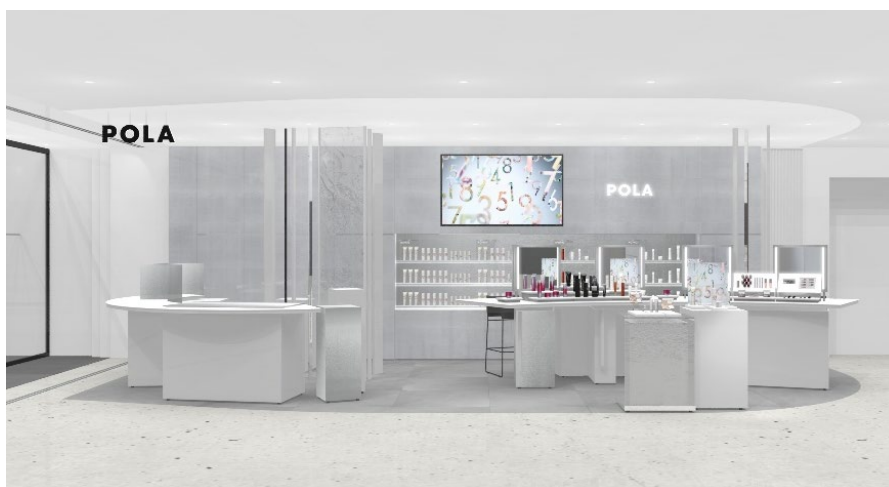


## ポーラの新たな体験を揃え、ポーラ ニュウマン横浜店 10月2日（土）リニューアルオープン

株式会社ポーラ（本社：東京都品川区、社長：及川美紀）は、一人ひとりが個と向き合い、“新たな発見”へと自ら導くことで、可能性を広げていただきたいという想いから、ポーラ ニュウマン横浜店（神奈川県横浜市西区南幸1-1-1 ニュウマン横浜店 3階）をリニューアルいたします。今回、新たにポーラのパーソナライズドサービスブランド「APEX（アベックス）」を導入し、「肌プランニング」により導き出される幅広い製品ラインナップから、お客さま一人ひとりに合ったケアプランをご提案します。



ショップデザインコンセプトは「Innocence White, Intuitive Straight-Down」。  
ポーラの企業理念「Science. Art. Love.」を表現した従来のデザインはそのままに、新たなデザインコンセプトのもと、より直観的な気づきと体験へと導かれるデザインに刷新します。

ショップ中央には、未来の肌状態を動画から分析を行う「シューティングブース」を設置。  
酸素レベルの推測\*と肌の未来の可能性を予測する「ポテンシャル分析」と、今と近い未来に表れやすい肌状態を知る「コンディション分析」の、「APEX」独自の2つの肌分析などによる「肌プランニング」をより気軽に、よりスムーズに体験いただけます。また、「APEX」製品が出来上がる過程をイメージしたディスプレイ「APEX FACTORY」による演出で、お客さま一人ひとりのためのアイテムを選んでいくプロセスをご覧ください。

今回、ポーラ ニュウマン横浜店のリニューアルオープンを記念し、一部のポーラ ザ ビューティーの店舗内にて、期間限定でAPEXブランドを体感いただけるゾーンを設置しました。APEX製品をお試しただけ、APEXを深く知ることができる専用ゾーンです。

【期間】 : 10月1日（金）～10月31日（日）

【対象店舗】 : 以下のコスメ & エステショップ「ポーラ ザ ビューティー」の店舗

- ・ららぽーと立川立飛店 ・ららぽーと富士見店 ・イオンモールつくば店
- ・津田沼パルコ店 ・イオンモールナゴヤドーム前店 ・札幌オーロラタウン店

※：肌三層の状態から、酸素量を推測すること

### 【報道関係からのお問い合わせ先】

株式会社 ポーラ ブランドクリエイティブ部 〒141-8523 品川区西五反田2-2-3  
TEL : 03-3494-7119 FAX : 03-3494-6198 e-mail : pola\_pr@pola.co.jp

### 【お客さまからのお問い合わせ先】

ポーラお客さま相談室（フリーダイヤル）TEL 0120-117111

## 店舗コンテンツ

### ポーラの肌分析を加えた新しいカウンセリング体験

ビューティーコーディネーターとともに、新たに導入したポーラのパーソナライズドサービスブランド「APEX」の「肌プランニング」を行い、ご自身に合わせたケアプランを提案いたします。（所要時間：約30分 ※初回の場合）

#### ▶「APEX」独自の2つの肌分析による「肌プランニング」

- ・肌の動きをとらえた動画から、肌の未来の可能性を知る「ポテンシャル分析」  
酸素レベルの推測※と肌の未来の可能性を予測します。
- ・肌表面の撮影画像から、今と近い未来に表れやすい肌状態を知る「コンディション分析」

### 新たなコンセプトを採用した開放的なショップデザイン

#### ▶ふと足を止める「インチュイティブスポット」

時季やオケーションに合わせて、今のおすすめのケアや気になる製品を感性のおもむくまま（＝インチュイティブ）に感じていただけるディスプレイでご紹介する「インチュイティブスポット」。  
気になる製品は、そのまま「タッチ&トライ カウンター」で体験いただくことが可能です。

#### ▶流れるような「タッチ&トライ カウンター」

流れるような曲線を描く「タッチ&トライ カウンター」は、ふと立ち寄り、今気になる製品を直観的に体験することができます。背面には、ドレッサーが備えられており、気になった製品をお試しすることが可能。開放的でアクティブなカウンターで、ちょっとした空き時間を活用できます。

#### ▶ポーラ製品を一望できる「プロダクトギャラリー」

ショップ壁面に大きく配置された「プロダクトギャラリー」。  
取り扱うポーラ製品を一望することができ、“気になっていた”“気になる”という好奇心を直観的に刺激します。1つ1つの製品を選んでお試しすることが可能です。

#### ▶セミクロードな「シューティングブース」

ショップ中央にモニュメントのように存在する「シューティングブース」。  
開放的でありながら、周りを気にせず心地よくいられるセミクロードなブースを店内に設置。  
気軽に「肌プランニング」を行うことができます。

### リニューアルオープン特典

#### ▶APEX MASK（マスク）7日間モニタープログラム

期間中、対象店舗にてAPEXの「肌プランニング」とアベックス マスクを体験いただくプログラムを実施いたします。

期間：2021年9月27日（月）～11月30日（火）

※予約時にアベックス マスクの7日間モニターをご希望の旨、スタッフにお知らせください。

※7日間サンプルが無くなり次第終了。

#### 【モニター参加方法】

- 1.お近くのポーラ ショップで肌プランニングを予約
- 2.ショップで「肌プランニング」を体験
- 3.ショップで7日間サンプルを受け取る
- 4.お家でアベックス マスクを体験

#### 【参加条件】

アベックス マスクをご使用後、担当のスタッフへ感想をお聞かせください。

#### 【対象店舗】

- ・「肌プランニング」を実施しているポーラ ショップ
  - ・ポーラ ニュウマン横浜店
  - ・ポーラ ギンザ
- ※百貨店ポーラコーナーは対象外となります。

#### ▶お買い上げプレゼント

期間中、ポーラ ニュウマン横浜店の店舗内で製品を1点以上お買い上げのお客さまへ、「APEX オリジナルギフト（コースター5枚セット）」をプレゼントいたします。

期間：2021年10月2日（土）～10月11日（月）

※プレゼントは数に限りがあります。無くなり次第終了。

※1：肌三層の状態から、酸素量を推測すること

## ポーラのパーソナライズドサービスブランド「APEX（アペックス）」

1989年に誕生。ひとりひとりが思い描く未来に自分らしい肌でいるために、ポーラが分析・プロダクト・パートナーで伴走者となり、様々なパーソナライズドサービスをお届けするブランド。ポーラでは、30年以上にわたり女性の肌を見続けてきたことで約1,910万件<sup>※1</sup>の肌のビッグデータを蓄積し日々の研究や製品開発に活かしています。

### 【特徴】

- ①業界初<sup>※2</sup>、動画で肌表面を撮影し、肌の未来の可能性を分析。
- ②約1,910万件の肌のビッグデータから得たノウハウとAI技術を活用し、今と近い未来に現れやすい肌状態を分析。
- ③862万通りのフィッティングパターンから、お客さま一人ひとりに合ったアイテムを選ぶパーソナライズドサービスを実現。

<https://www.pola.co.jp/brand/apex/>

※1：2021年1月現在 ※2：ポーラ調べ 2019年2月末現在

## ポーラ ニュウマン横浜店 店舗概要

ポーラ ニュウマン横浜店

住所：〒220-0005 神奈川県横浜市西区南幸1-1-1 ニュウマン横浜店 3階  
電話番号：045-534-5470  
定休日：施設に準ずる  
施設情報：施設駐車場有り



ポーラは、新体操ナショナル選抜団体チーム・新体操個人日本代表「フェアリー ジャパン POLA」のオフィシャルパートナーです。

**POLA**