

## ベースメイクブランド「ディエム クルール」から カラーブレンドファンデーション&プライマーL 誕生

「光の点描画」発想で、自然で発光したような透明感※を演出

株式会社 ポーラ（本社：東京都品川区、社長：及川 美紀）は、ベースメイクブランド「ディエム クルール」から、『ディエム クルール カラーブレンドファンデーション』（4色 各8g ¥5,300（税込 ¥5,830））、『ディエム クルール プライマーL』（25g ¥4,200（税込 ¥4,620））を2021年3月1日に発売します。

「ディエム クルール」は、“きれいな素肌はカラフルな肌色（肌色に適度にばらつきがある状態）で構成されている”ことを発見し、2018年に誕生。点描画の効果と色立体視の効果に着目した独自のカラートリック設計により、「素肌そのものがキレイ」と感じる肌色を表現することにこだわってきました。

今回、ヒトの肌が自然に美しく描かれた絵画が着眼点となり、透明感を感じる肌の見え方について研究を深めたところ、「隣り合う色の変化がゆるやかなこと」が、自然で美しく見える肌にとって重要な要素であることを発見。新発売のファンデーションはこのゆるやかな色変化を表現するために、新たに「白」を加えました。肌色を構成する赤・黄・緑・青の4色と、最も明度の高い色である白との相乗効果により、ふんわりと発光したような透明感のある肌を再現した処方設計です。

『ディエム クルール カラーブレンドファンデーション』は、まるですりガラスのようにふわっと発光したような透明感※へ進化した、新感覚の虹色ファンデーション。そして『ディエム クルール プライマーL』は、光拡散効果で発光感のある肌へトーンアップし、カラーブレンドファンデーションの仕上がりを持続させる化粧下地です。

全国のポーラ ビューティーディレクター、コスメ&エステショップ「ポーラザビューティー」約670店舗を含む全国約4000店のポーラショップ、旗艦店「ポーラ ギンザ」、全国有名百貨店ポーラコーナー67店舗、ポーラ公式オンラインストア(net.pola.co.jp)にて販売します。海外では、タイ・香港・台湾にて順次発売予定です。

※メイク効果による

2021年3月1日発売



### ●ディエム クルール カラーブレンドファンデーション

4色 各8g ¥5,300（税込 ¥5,830） SPF15・PA++

※パフ付き、ケース別売 ¥1,200（税込 ¥1,320）

※パフのみ購入の場合 ¥350（税込 ¥385）

### ●ディエム クルール プライマーL

25g ¥4,200（税込 ¥4,620） SPF37・PA+++

\*無香料、アレルギーテスト済み

（全ての方にアレルギーが起きないというわけではありません）

#### ネーミング

「diem（今）」と「couleur（色）」を組み合わせた造語。  
“色に触れることで、今をもっと心豊かに、もっと楽しく生きる”という意味を込めています。

#### デザイン

ディエム クルールのアイデンティティーであるカラフルさを引き立てる、上質で繊細なニュートラルカラーを採用。自身の中でも日々移ろいゆく多様性や大人の知性を表す、普遍的でクリーンなデザインへ。

#### 【報道関係からのお問い合わせ先】

株式会社 ポーラ コミュニケーション戦略部 〒141-8523 品川区西五反田2-2-3

TEL：03-3494-7119 FAX：03-3494-6198

#### 【お客さまからのお問い合わせ先】

ポーラお客さま相談室（フリーダイヤル）TEL 0120-117111

diem couleur

ひとは、生まれた時からカラフルだ。

美しさ、無邪気さ、ユニークさ。

自分の色はひとつじゃない。

そして、肌も。黄色、ピンク、緑…

多色だからこそ生まれる光がある。

瞬間、瞬間、表情を変える光のように。

移ろいゆく魅力を楽しみつづける。

自分に潜む、すべての色は美しい。

ひとりの中に、無限の色。

diem couleur

# diem couleur

## ベースメイクブランド「ディエム クルール」から

### 『カラーブレンドファンデーション』 『プライマー-L』誕生

「光の点描画」発想で、新たに加わった白の色彩効果を応用し、  
自然で発光したような透明感※となめらかなカバー力を演出。  
進化した、新感覚の虹色ファンデーションと化粧下地



2021年3月1日発売

- |                                          |                                                                                           |
|------------------------------------------|-------------------------------------------------------------------------------------------|
| ■ディエム クルール カラーブレンドファンデーション<br>SPF15・PA++ | 4色 各8g ¥5,300 (税込 ¥5,830)<br>※パフ付き、ケース別売り ¥1,200 (税込 ¥1,320)<br>※パフのみ購入の場合 ¥350 (税込 ¥385) |
| ■ディエム クルール プライマー-L<br>SPF37・PA+++        | 25g ¥4,200 (税込 ¥4,620)                                                                    |

※無香料、アレルギーテスト済み（全ての方にアレルギーが起きないというわけではありません）

#### ネーミング

「diem (今)」と「couleur (色)」を組み合わせた造語。“色に触れることで、今をもっと心豊かに、もっと楽しく生きる”という意味を込めています。

#### デザイン

ディエム クルールのアイデンティティーであるカラフルさを引き立てる、上質で繊細なニュートラルカラーを採用。自身の中でも日々移ろいゆく多様性や大人の知性を表す、普遍的でクリーンなデザインへ。

※メイク効果による

**POLA**

# diem couleur

## 開発背景

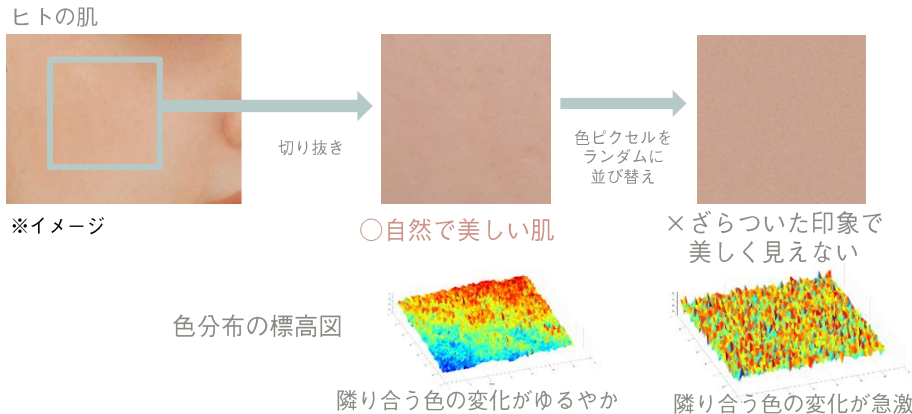
ディエム クルールは、“きれいな素肌はカラフルな肌色（肌色に適度にばらつきがある状態）で構成されている”ことを発見し、2018年に誕生。点描画の効果と色立体視の効果に着目した独自のカラートリック設計により、「素肌そのものがキレイ」と感じる肌色を表現することにこだわってきました。多様な価値観を認め合う昨今、メイクに対する価値観も変わりつつあります。人の目を気にして肌の欠点を覆い隠すのではなく、メイクの時間をもっと楽しみながら、個性あふれる自分の素肌を活かし、自分らしさを表現してほしいという想いで、開発を進めています。

今回、ヒトの肌が自然に美しく描かれた絵画が着眼点となり、透明感を感じる肌の見え方について研究を深めたところ、新たな発見に辿り着きました。従来の点描画の効果に、光をもたらす「白」を加えた新発想の「光の点描画」で、自身の素肌に宿る透明感を引き立て、素肌のアイデンティティーを楽しむメイクを提案します。

### 新発見

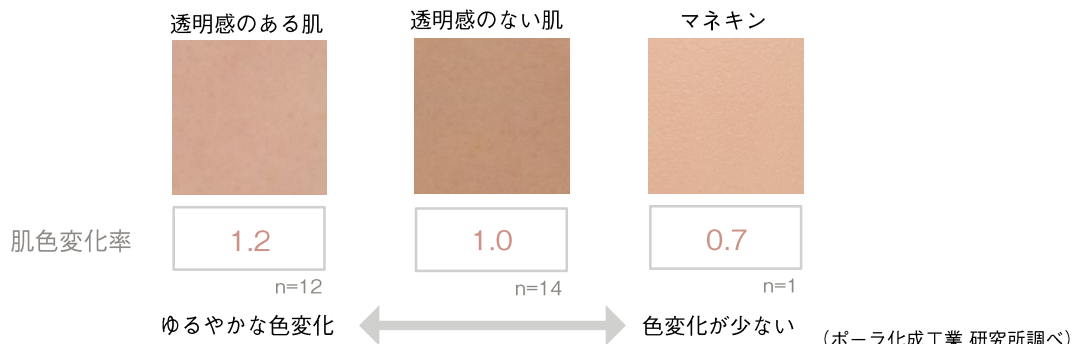
### 透明感のある素肌の鍵は、ゆるやかな色変化でつくるカラフルな肌

自然で美しく見える肌画像において、カラフルさは変えずに色の並び方を変えてみると、美しさが失われざらついた印象になることがわかりました。2つの画像における色分布を標高図で表すと、自然で美しく見える肌では、隣り合う色の変化がゆるやかな一方で、色の並び方を変えたものは隣り合う色の変化が急激になっていました。このことから、隣り合う色の変化がゆるやかなことが、自然で美しく見える肌に重要な要素であることがわかりました。



透明感のある素肌と色変化の関連性を調べるために、色変化の度合いを肌色変化率として算出しました。透明感のない肌の肌色変化率を1.0としたとき、透明感のある肌の肌色変化率は1.2でゆるやかな色変化があり、それが透明感に起因していることが確認できました。透明感のない肌は肌色変化が低く、さらに低くなるとマネキンのように不自然に見えることが確認できました。

※肌色変化率：ポーラが独自で定義した、肌の色を解析した際、隣り合う色の変化度合いを数値化したもの。数値が小さいほど色変化が少ない。透明感のない肌を基準=1.00として算出。



# diem couleur

## 業界初 新発見

### 「光の点描画」効果で透明感※を演出

左の点描画画像に、「ゆるやかな色変化」の要素を足すと、透明感が増す印象になることがわかりました。この効果をポーラでは「光の点描画」効果と名付けました。



光の点描画効果

ゆるやかな色変化を加え、  
ふんわりと発光したような透明感を演出

※メイク効果による

## 新発想

### 「白」を加えることで、ゆるやかな色変化を表現

透明感のある素肌の鍵、「ゆるやかな色変化」を表現するために、「白」色にたどり着きました。通常、色と色が混ざると違う色が生まれ、明度が下がりにごります。しかし、「白」は最も明度の高い無彩色のため、他の色と混ざることによってその色自体の明度のバリエーションをつくるのが可能となり、「色の多様性」が生まれます。



白は、混ぜた色の多様性、  
グラデーションを生み出す



通常、色を混ぜると違う色が  
生まれる

今回のファンデーションは、新たに「白」を加えることで、点描画にゆるやかな色変化をもたらし、ふんわりと発光したような「光の点描画」へと進化させました。

## 新処方

### シナジーカラートリック設計

肌色を構成する赤・黄・緑・青の4色と、最も明度の高い色である白との相乗効果により、ふんわりと発光した点描画のような肌を再現した処方設計。



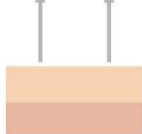
単色肌色  
ファンデーション

仕上りの肌 のっぺり

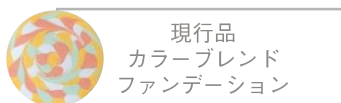
肌の見え方



メイク膜  
肌



※カラーブレンドファンデーションを  
混ぜ合わせて単色にしたもの



現行品  
カラーブレンド  
ファンデーション

透明感・奥行き感



視覚混合により  
カラフルな肌色に



進出色と後退色が  
点描画のように  
肌の上へ



NEW!  
カラーブレンド  
ファンデーション

発光したような透明感



視覚混合により  
ゆるやかな色変化をとまなう  
カラフルな肌色に



白が他の色と混ざること  
でグラデーションが生まれる

進出色と後退色の間に  
白色スポットが挟まり  
肌の上へ

※画像はイメージです

# diem couleur

まるですりガラスのように  
ふわっと発光したような透明感※へ  
進化した、新感覚の虹色ファンデーション



## ■ディエム クール カラーブレンドファンデーション

4色 各8g ¥5,300 (税込 ¥5,830) SPF15・PA++



\*色番号は肌に塗布したときのイメージです。

※パフ付き、ケース別売 ¥1,200 (税込 ¥1,320)

※パフのみ購入の場合 ¥350 (税込 ¥385)

- 従来のプレイフルピンク、ウォームイエロー、プリムグリーン、ピュアブルーの4色に新たに透明感を進化させるクリスタルホワイトを加え、さらに素肌のような美しい仕上がりを演出します。(シナジーカラートリック設計を採用)
- 皮脂を吸着するスムーズフィットパウダーを配合し、ラスティング効果が向上。素肌に溶け込むような感触が長持ちします。
- 美容成分※を配合。うるおいを守り、透明感のある仕上がりへ。  
(※保湿成分：ミネラルマリンエキス、ヘブンリーソフトオイル配合)

※：メーク効果による

### how to use



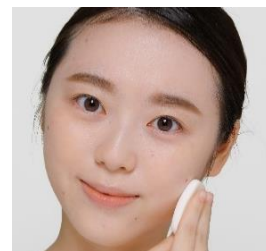
1 パフのスポンジ面で大きく縦にすべさせます。



2 パフが虹色に変化することを確認します。  
(パフ1/3量で顔の約半分がご使用の目安です。)



3 頬などの顔の広い部分から外側にもかって、軽くのぼしていきます。



4 頬の色が肌色になったら、キレイに塗布できたサイン。お好みで、ツヤを出したい部分をパフの起毛面で軽く円を描くように置きます。

POLA

# diem couleur

光拡散効果で発光感のある肌へ  
トーンアップし、  
カラーブレンドファンデーションの  
仕上がりを持続させる化粧下地



## ■ディエム クルール プライマーL

25g ¥4,200 (税込 ¥4,620) SPF37・PA+++

- 2種類のパール（青：くすみ軽減、白：カバー&トーンアップ）をバランスよく配合し、光を操るような透明感<sup>※1</sup>とツヤを演出します。
- 肌に密着し、表情の動きに合わせてストレッチするスムーズラスティングベールを採用。毛穴などの凹凸を整え、なめらかな肌の質感を持続させます。
- 美容成分<sup>※</sup>を配合。肌のうるおいを守りながら、美しい仕上がりが続きます。

(※保湿成分：ミネラルマリンエキス、メドウフォームグローオイル、YACエキス、EGクリアエキス、ヘブンリーソフトオイル配合)

※1：メイク効果による

### how to use

<使用量の目安>  
大き目の真珠1粒位



1 チューブから適量を手にとり、  
額・両頬・鼻・あごの5点に置きます。



2 顔の中心から外側に向かって  
のばします。

**POLA**



# diem couleur

## 主な配合成分

配合目的	配合成分	全成分配合表示	カラーブレンッドファンデーション	プライマーL
保湿成分	ヘブンリーソフトオイル	水添ナタネ種子油（トコフェロール）	○	○
	YACエキス※	ヨモギエキス		○
	EGクリアエキス※	レンゲソウエキス		○
	ミネラルマリンエキス	水、グリセリン、フカスセラツスエキス	○	○
	メドウフォームグローオイル※	メドウフォーム油、ジエチルヘキサン酸グリコール		○
メイクアップ効果	ライトトーンアップ	酸化チタン、シクロペンタシロキサン、トリメトキシシリルジメチコン、水酸化Al、ステアロイルグルタミン酸2Na、マイカ、オキシ塩化ビスマス		○
	スムーズラスティングベール	PCAジメチコン、アルキル酸アルキルコポリマーアンモニウム		○
	スムーズフィットパウダー	シリカ	○	

※は、ポーラオリジナル成分、もしくはオリジナル抽出成分 ◆アレルギーテスト済み（全ての方にアレルギーが起きないというわけではありません）

### 【報道関係からのお問い合わせ先】

株式会社 ポーラ コミュニケーション戦略部 〒141-8523 品川区西五反田2-2-3  
TEL：03-3494-7119 FAX：03-3494-6198 e-mail：pola\_pr@pola.co.jp

### 【メディアに掲載いただくお問い合わせ先】

ポーラお客さま相談室（フリーダイヤル）TEL 0120-117111

全国のポーラビューティーディレクター、コスメ&エステショップ「ポーラザビューティー」約670店舗を含む全国約4000店のポーラショップ、旗艦店「ポーラギンザ」、全国有名百貨店ポーラコーナー67店舗、ポーラ公式オンラインストア(net.pola.co.jp)にて販売します。海外では、タイ・香港・台湾にて順次発売予定です。



FAIRY JAPAN  
POLA

ポーラは、新体操ナショナル選抜団体チーム、新体操個人日本代表「フェアリー ジャパン POLA」のオフィシャルパートナーです。

**POLA**