

生命美が輝く表情サイエンスが生んだ「B.A ベースメイク」から 奥深い艶を纏う『モイストグローライン』誕生

株式会社ポーラ（本社：東京都品川区、社長：横手喜一）は、表情サイエンスが生んだ「B.A ベースメイク」から、奥深い艶を纏う『モイストグローライン』（3品目 ¥9,000～11,000＜税込¥9,720～11,880＞ ケース、パフ、筆除く）を2017年9月1日に発売します。

「B.A」は1985年に誕生以来、「美と健康を願う人々および社会の永続的な幸福を実現する」というポーラの理念を体現するために、ポーラ最先端のテクノロジーにより、進化し続けてきました。その成果もあり、「B.A」は幅広いお客さまからの共感を得ると共に、年間売上規模約300億円のブランドに成長しました。

今回、乾燥環境下でもメイク膜のうおいが持続し、艶の深みが増していく「BAモイストグロー処方」を開発しました。表情の動きの影響を抑えて美しいメイク膜を形成する「肌ノイズ※1クリア処方」や、浸透を高める粉体を採用した他、B.A共通の美容成分※2を配合するなど、日中エイジングケア※3を考慮しました。奥深い艶となめらかな質感をもった生命感あふれるような肌をめざします。

全国のポーラ ビューティーディレクター、コスメ&エステショップ「ポーラザビューティー」約650店舗を含む約4600店のポーラのお店、全国有名百貨店ポーラコーナー50店舗、ポーラ公式オンラインストア（net.pola.co.jp）にてお取り扱いします。海外では、台湾、香港、上海にて2017年10月発売予定です。

※1：表情の変化に伴って生じる頬の「輝度（テカリ・艶）」や「毛穴スジ（毛穴と毛穴がつながった細いスジ）」の変動 ※2：保湿成分

※3：年齢に応じた化粧品などによるお手入れ



2017年9月1日発売

- B.A デイセラムM シルキーグロー
25g ¥ 9,000（税込¥ 9,720）SPF30・PA+++
- B.A パウダリィバームファンデーションM
6色 各10g ¥11,000（税込¥11,880）SPF20・PA+++
*パフ付き、ケース別売
- B.A クリーミィファンデーションM
6色 各25g ¥11,000（税込¥11,880）SPF20・PA+++
- B.A パウダリィバームファンデーションケースM
¥ 2,500（税込¥ 2,700）
- B.A パウダリィバームファンデーション パフM
¥ 350（税込¥ 378）
- 熊野化粧筆（肌） B.A プレミアムM
¥ 6,800（税込¥ 7,344）

<デザイン>

人間本来の動きをスローモーションで可視化したとき、神秘的で美しい螺旋美が生まれます。その「人の動き」をインスピレーションに、「動」をダイナミックに表現したデザイン。

【報道関係のお問い合わせ先】

株式会社 ポーラ 宣伝部 TEL 03-3494-7119 / FAX 03-3494-6198 〒141-8523 東京都品川区西五反田2-2-3

【お客さまのお問い合わせ先】

ポーラお客さま相談室（フリーダイヤル）TEL 0120-117111



その肌は、感情を自由にする。

表情サイエンスが生んだB.A ベースメイクから、
新しいラインナップの登場です。

誕生、モイストグローライン。
メイク膜そのもののうるおいが持続し、
艶の深みが増していく「BAモイストグロー処方」を採用。
奥深い艶となめらかな質感をもった、生命感あふれるような肌をめざします。

表情の動きの影響を抑え、どんな表情も魅力的に。
女性を開放する新しい力を、あなたに贈ります。

B.A ベースメイク モイストグローライン、誕生。

BA

表情美を科学する「B.A ベースメイク」
『モイストグローライン』誕生



2017年9月1日発売

- | | |
|----------------------------|---|
| ■ B.A デイセラムM シルキーグロー | 25g ¥ 9,000 (税込¥ 9,720) SPF30・PA+++ |
| ■ B.A パウダリィバームファンデーションM | 10g ¥11,000 (税込¥11,880) SPF20・PA+++ ●パフ付き、ケース別売 |
| ■ B.A クリーミィファンデーションM | 25g ¥11,000 (税込¥11,880) SPF20・PA+++ |
| ■ B.A パウダリィバームファンデーションケースM | ¥ 2,500 (税込¥ 2,700) |
| ■ B.A パウダリィバームファンデーション パフM | ¥ 350 (税込¥ 378) |
| ■ 熊野化粧筆(肌) B.A プレミアムM | ¥ 6,800 (税込¥ 7,344) |

デザイン

人間本来の動きをスローモーションで可視化したとき、神秘的で美しい螺旋美が生まれます。
その「人の動き」をインスピレーションに、「動」をダイナミックに表現したデザイン。

POLA



処方

表情を科学し、生み出される生命美

動いても、美しい。

うるおいが滲み出るような艶で肌そのものが美しく見える。

品格を纏った生命艶を演出するメイク膜。

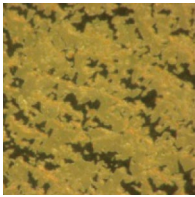
処方1 メイク膜のうるおいが持続し、奥深い艶がアップする「BAモイストグロー処方」を開発

乾燥環境下でも揮発しにくく、肌に長時間とどまるポーラオリジナル美容成分*プレミアムヘブンリーソフトオイルと、艶を与えるスキングローパウダーを組み合わせた、ポーラオリジナルBAモイストグロー処方を開発。

BAモイストグロー処方 特長1

メイク膜のうるおいが保たれることで、ひび割れにくいメイク膜が持続します。

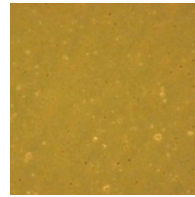
[当社従来ファンデーション]



乾燥環境下でメイク膜が乾燥すると、「粉体」と「粉体」、「粉体」と「肌」の密着性が失われ崩れる。

ひび割れしやすい = 乾燥崩れ

[B.A モイストグローライン ファンデーション]



乾燥環境下でも揮発しにくく、肌に長時間とどまるプレミアムヘブンリーソフトオイルによって、「粉体」と「粉体」、「粉体」と「肌」の密着性が保たれ、メイク膜が持続する。

ひび割れにくい = 乾燥崩れない

(B.Aリサーチセンター調べ)

*保湿成分

BAモイストグロー処方 特長2

プレミアムヘブンリーソフトオイルが、時間と共にスキングローパウダーに染みこんでいくように設計。奥深い艶がアップします。

しっとりとした奥深い艶仕上がり

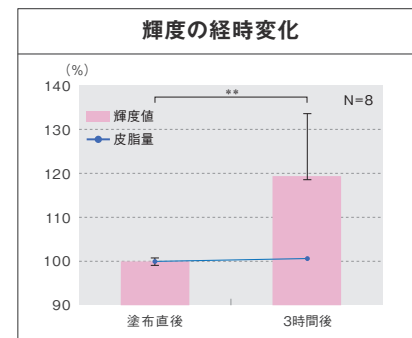


塗布直後

奥深い艶がさらにアップ



3時間後



経時による皮脂量の変化はほとんどないが、輝度値(艶)はアップしている。

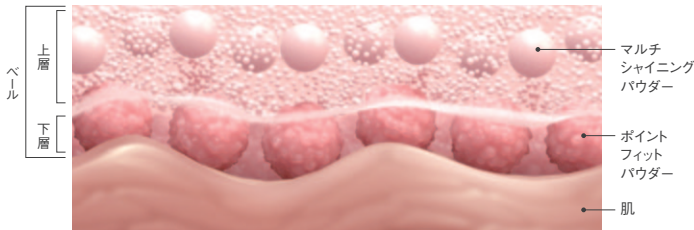
N=8, mean±SD, **:P<0.01, paired t-test

(B.Aリサーチセンター調べ)

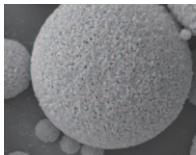
POLA

処方2 美しい仕上がりと表情の変化に伴う肌の「動き」に着目

ポーラオリジナル肌ノイズクリア処方により、肌が動いても美しいメイク膜を形成する設計。



表情の変化に伴う肌の「動き」に着目したメイク膜構造。メイク膜を面ではなく無数の点で肌にフィットさせる**ポイントフィットパウダー**を配合。表情の変化によって生じるメイク膜に伝わる振動を和らげることで、ヨレにくい均一なメイク膜を形成します。また、光を多角的に散乱する**マルチシャイニングパウダー**を配合し、肌ノイズが抑えられることで、滲み出るような艶質感を演出します。



<ポイントフィットパウダー>

肌の動きの影響を抑えるパウダー。粗面化処理された粉体。粉体表面の突起が、高い接着力を発揮。肌とメイク膜の接地点として、メイク膜に伝わる肌の振動を和らげます。



<マルチシャイニングパウダー>

肌ノイズを抑え、滲み出るような艶質感を演出するパウダー。多空洞構造の粉体。空洞内で光が散乱されるため多角的に光が拡がります。

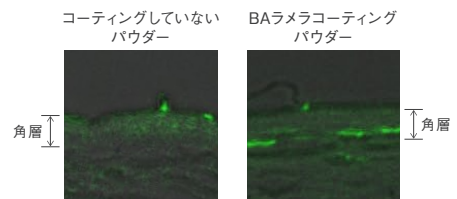
*イラストは全てイメージです

処方3 浸透アップ処方により、日中もエイジングケア

浸透を高める粉体とB.Aスキンケア共通の美容成分配合により、日中のエイジングケアを考えました。

[角層浸透アップ]

肌との親和性が高い成分で粉体をコーティングした**BAラメラコーティングパウダー**を配合。美容成分をコーティング層に内包させることで、角層の下部まで浸透させます。



緑は美容成分を模した蛍光色素
(B.Aリサーチセンター調べ)

[美容成分]

- **ハリ感をサポート**：ポーラオリジナル美容成分「ゴールデンLP」、「BAコアリキッド」
- **肌（角層）の糖化に着目**：ポーラオリジナル美容成分「YACエキス」、「EGクリアエキス」
- **肌のイキイキ感をサポート**：美容成分「アルニカエキス」
- **肌の透明感に着目**：美容成分「アケビ茎エキス」
- **肌のやわらかさをサポート**：ポーラオリジナル美容成分「プレミアムヘブンリーソフトオイル」

(配合アイテムについてはP10の主な配合成分を参照)

※生命誌：メイク効果による ※浸透：角層まで ※エイジングケア：年齢に応じた化粧品などによるお手入れ ※美容成分：保湿成分 ※透明感：うるおいによる

BA

しっとりとお深い艶を纏い、
その重厚な感触で肌をやわらかくなめらかに
包み込む日中用美容液下地。



B.A デイセラムM シルキーグロー [化粧下地・美容液]

25g ¥9,000 (税込¥9,720) SPF30・PA+++ / フローラルグリーンウッディ調の香り (微賦香)

- ピンクゴールドのカラーが肌になじんでくすみを抑え、艶と血色感を与えます。
- 毛穴や凹凸を補正し、なめらかな肌に整えます。
- 頬のハイポジションに生命艶を纏い、しっとりとした品格のある肌を演出。
- B.A スキンケア共通の美容成分を配合。日中エイジングケアを考えた化粧下地。

□ご使用方法

適量を手に取り、顔の5点(額、鼻、両頬、あご)に置き、顔の中心から外側に向かって、軽いタッチでのばしてください。

[ご使用の目安] 大きめの真珠 1 粒位

*アレルギーテスト済み(全ての方にアレルギーが起きないというわけではありません)

※くすみ：乾燥やキメの乱れによる ※生命艶：メイク効果による ※美容成分：保湿成分 ※エイジングケア：年齢に応じた化粧品などによるお手入れ

POLA

新剤型 ポーラオリジナル

しっとり溶け込み、ふんわり仕上がる。
奥深い艶となめらかさを纏う、
パウダリィバームファンデーション。

- 1 | ポーラオリジナル成分プレミアムヘブンリーソフト
オイルをクリーミィファンデーションと同量配合。
- 2 | 仕上がりはパウダリィファンデーションならではの
さらっとふんわり感。



B.A. パウダリィバームファンデーションM • パフ付き、ケース別売

6色 各10g ¥11,000 (税込¥11,880) SPF20・PA+++ / フローラルグリーンウッディ調の香り (微賦香)



B.A. パウダリィバームファンデーションケースM ¥2,500 (税込¥2,700)

- しっとりとした濃厚なオイルリッチ感触のバームが肌に溶け込むようにフィットし、さらっとパウダリィに変化。
- 毛穴や凹凸を補正し、なめらかな肌に整えます。
- 頬のハイポジションに生命艶を纏い、しっとりとした品格のある肌を演出。
- B.A.スキンケア共通の美容成分を配合。日中エイジングケアを考えたパウダリィバームファンデーション。

□ご使用方法

仕上りの好みに合わせ、パフまたは筆でのばしてください。

《パフ》ふんわりとした仕上がりがお好みの方に：パフにファンデーションをとり、パフを軽くすべらせるように、顔の中心から外側に向かってムラなくのばしてください。

《筆》なめらかな艶のある仕上がりがお好みの方に：筆の天面全体にファンデーションを均一になじませ、顔の中心から外側に向かってムラなくのばしてください。

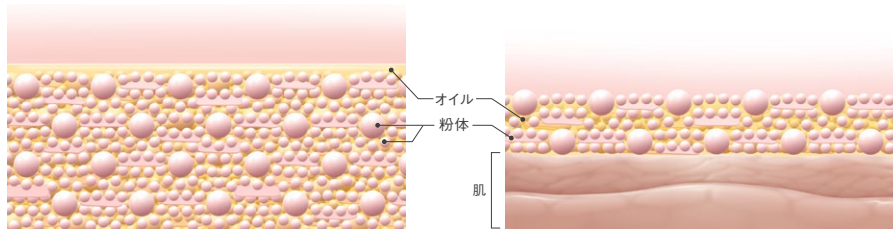
*アレルギーテスト済み (全ての方にアレルギーが起きないというわけではありません)

※生命艶：メーク効果による ※美容成分：保湿成分 ※エイジングケア：年齢に応じた化粧品などによるお手入れ



B.A パウダリィバームファンデーションの
リッチオイルバームが肌の上で
パウダーに変化する秘密

ポーラオリジナル「均一分散製法」



オイルの中に均一に粉体を分散できる製法。

肌にのせると、プレミアムヘブンリーソフトオイルは、肌を守る薄い膜となり、粉体が均一に並ぶため、パウダリーならではのふんわりとした仕上がりになる設計。

*イラストは全てイメージです

パウダリィとクリーミーの両方の良さを持った「パウダリィバームファンデーション」

パウダリィファンデーションのユーザーの声

パウダリィファンデーションならではの
ふんわりとした仕上がりが好き

クリーミーファンデーション並みの
艶やかでオイルリッチな保湿感がほしい

ユーザーの
声に応えた
処方開発

パウダリィファンデーションならではの
ふんわりとした仕上がり
と
クリーミーファンデーションの
艶やかな仕上がり

クリーミーファンデーションと同量のオイルを配合し、
保湿感が長時間続く

BA

とろけるような濃厚まろやかなクリーム感触で、
コクのある深い艶をハイポジションに宿す
クリーミィファンデーション。



B.A クリーミィファンデーションM

6色 各25g ¥11,000 (税込¥11,880) SPF20・PA+++ / フローラルグリーンウッディ調の香り (微賦香)



- とろけるような濃厚まろやかなクリーム感触で、一体化するように肌になじみます。
- 滲みでてくるような、奥深い艶がしっとり寄り添います。
- 頬のハイポジションに生命艶を纏い、しっとりとした品格のある顔立ちを演出。
- B.A スキンケア共通の美容成分を配合。日中エイジングケアを考えたクリーミィファンデーション。

□ ご使用方法

仕上がりのお好みに合わせ、手、パフ、筆のいずれかでのばしてください。

《手》しっかりカバー仕上がりがお好みの方に：手にとり、顔の5点(額・鼻・両頬・あご)に置き、顔の中心から外側に向かってムラなくのばしてください。
[ご使用の目安] 真珠1粒位

《パフ》ナチュラルな仕上がりがお好みの方に：パフにとり、顔の3点(額と両頬)に置き、顔の中心から外側に向かってムラなくのばしてください。
[ご使用の目安] 大きめの真珠1粒位

《筆》艶のある仕上がりがお好みの方に：手にとり、顔の3点(額と両頬)に置き、筆の天面全体を使って顔の中心から外側に向かってムラなくのばしてください。
[ご使用の目安] 大きめの真珠1粒位

*アレルギーテスト済み(全ての方にアレルギーが起きないというわけではありません)

※生命艶：メーク効果による ※美容成分：保湿成分 ※エイジングケア：年齢に応じた化粧品などによるお手入れ

POLA

BA

広島県熊野の筆作り職人とポーラとの
コラボレーションにより生まれた
ファンデーション用化粧筆。
濃密ベルベットタッチの使い心地で、
奥深い艶肌に仕上げる。



熊野化粧筆（肌） B.A プレミアムM [ファンデーション専用の化粧筆]
¥6,800 (税込¥7,344)

- 毛穴より小さい極細毛を使用し、ボリュームリッチでベルベットのようななめらかな使い心地。
- 薄く均一にのび、美しく艶やかに仕上げます。
- 特殊なしづく形状で、頬等の大きな面はもちろん、小鼻・目の際・口角の細部にもフィット。
- 熟練の職人が手作業で毛を一本一本選別して仕上げています。
- パウダリィバームファンデーション、クリーミィファンデーションの両方に使用できます。



特殊なしづく形状

□ご使用方法

- パウダリィバームファンデーション：筆の天面全体にファンデーションを均一になじませ、顔の中心から外側に向かってムラなくのばしてください。
- クリーミィファンデーション：ファンデーションを手にとり顔の3点(額と両頬)に置いてから、筆の天面全体を使い、顔の中心から外側に向かってムラなくのばしてください。

POLA

使用ステップ



主な配合成分

配合目的	配合成分	全成分表示名称	デイセラムM シルキーグロー	パウダリハイバームファンデーションM	クリーミィファンデーションM
保湿成分	ゴールデンLP*	加水分解シルク	○	○	○
	BAコアリキッド*	イガイグリコーゲン、チョウジエキス、ヘチマエキス、イザヨイバラエキス、加水分解コンキオリン	○	○	○
	YACエキス*	ヨモギエキス	○	○	○
	EGクリアエキス*	レンゲソウエキス	○	○	○
	アケビ茎エキス	アケビ茎エキス	○	○	○
	アルニカエキス	アルニカエキス	○	○	○
	プレミアムヘブンリーソフトオイル*	水添ナタネ種子油、トリイソステアリン	○	○	○
	BAラメラコーティングパウダー	タルク、レシチン	○	○	○
メイクアップ効果	ポイントフィットパウダー	(メタクリル酸ラウリル/ジメタクリル酸グリコール)クロスポリマー、(アクリレート/アクリル酸エチルヘキシル/メタクリル酸ジメチコン)コポリマー	○	○	○
	マルチシャイニングパウダー	シリカ	○	○	○
	ピンクゴールドパウダー	酸化チタン、マイカ、シリカ	○		
	スキングローパウダー	オキシ塩化ビスマス			○

*は、ポーラオリジナル成分、もしくはオリジナル抽出成分 ◆アレルギーテスト済み(全ての方にアレルギーが起きないというわけではありません) ◆微賦香