

悩めるドラキュラ（モンスター）の肌分析を通じて肌を知る

## 「ちょっと変わったPOLAのお肌ラボ」

ポーラ スクエア フタコ

二子玉川 蔦屋家電「POLA SQUARE FUTAKO」に7月18日（木）オープン

株式会社ポーラ（本社：東京都品川区、社長：及川美紀）は、ポーラの体験型店舗「POLA SQUARE FUTAKO」（東京都世田谷区玉川1丁目14番1号 二子玉川ライズ S.C. テラスマーケット 二子玉川 蔦屋家電 2階）の体験コンテンツを一新し、悩めるモンスターの肌分析を行う「ちょっと変わったPOLAのお肌ラボ」を、2024年7月18日（木）にオープンいたします。

このラボは、ご来場いただいたお客さまに「ちょっと変わったPOLAのお肌ラボ」の研究员になっていただき、悩めるドラキュラ（モンスター）のお肌の研究を行い、適切な研究アドバイスをしていただきます。この体験を通じて、肌についての興味や、理解を深めていただくきっかけになればと思っております。

「POLA SQUARE FUTAKO」は、自分らしさの発見や心豊かに毎日を過ごすためのヒントを得ていただける体験型の店舗です。新たな自分の一面を発見していただいたり、普段とは異なるスキンケアとの出会いをお届けします。



**POLA**  
**SQUARE**  
FUTAKO

### 店舗概要

所在地：〒158-0094

東京都世田谷区玉川1丁目14番1号 二子玉川ライズ S.C. テラスマーケット 二子玉川 蔦屋家電 2階

営業時間：10:00～20:00

定休日：無

※無料、ご予約なしでご体験いただけます。 ※店舗コンテンツは随時更新予定です。

#### 【報道関係からのお問い合わせ先】

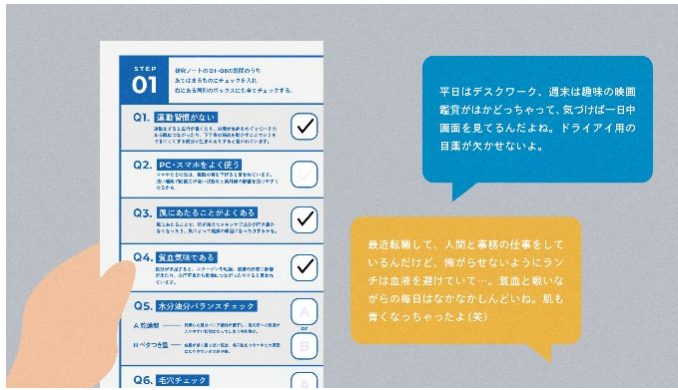
株式会社 ポーラ ブランドコミュニケーション部 〒141-8523 品川区西五反田2-2-3

TEL：03-3494-7119 FAX：03-3494-6198

#### 【メディアに掲載いただくお問い合わせ先】

ポーラお客さま相談室（フリーダイヤル）TEL 0120-117111

CHECK1: LISTEN TO THE VOICE



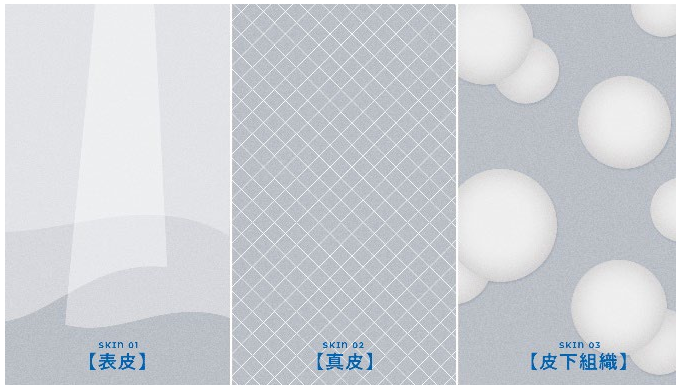
研究ノートとペンを手に取り、壁に書かれているドラキュラ（モンスター）の声をみて、肌と関連するポイントを探し出します。

CHECK2: OBSERVE THE SKIN



入口にいるドラキュラ（モンスター）の頬をめくり、肌の状態を観察します。

CHECK 3: INSIDE THE SKIN



ドラキュラ（モンスター）の肌内部スペースに入っただき、肌の構造を研究します。肌の内部にいる様子を写真で撮影します。

RESULT



ドラキュラ（モンスター）について調べた全ての項目を、まとめ、該当する肌分析結果シートを受け取ります。結果シートをスタッフに渡し、ポーラ プレミアム パスを登録していただくと、ドラキュラ（モンスター）の肌内部スペースで撮影した写真がもらえます。

「POLA SQUARE FUTAKO」のショップコンセプト 「生き方に美しさを見出す」

ポーラは、外見美にとどまらず、内面美やお客さまの心や毎日が豊かになることを目指し続けています。近年、人々の生活に対する価値観は大きく変わり、日々の暮らしをほんの少し豊かにしたい、自分を高める何かを見つけたい、と考える方が増えてきた中で、「美」に対する価値観も変化していると考えます。誰かのための美容ではなく、自分が心地よく、喜ぶ美容。単に外見を美しくするのではなく、自分の毎日を彩るための手段の一つとしての美容。もっと、一人ひとりの内面に宿る美や毎日を彩るお手伝いがしたい、そんな思いから「POLA SQUARE FUTAKO」は生まれました。今後も、自分と向き合う新たな体験をご提供し、彩り溢れる毎日を育むサポートをしてみたいです。



ポーラは、新体操ナショナル選抜団体チーム・新体操個人日本代表「フェアリー ジャパン POLA」のオフィシャルパートナーです。