

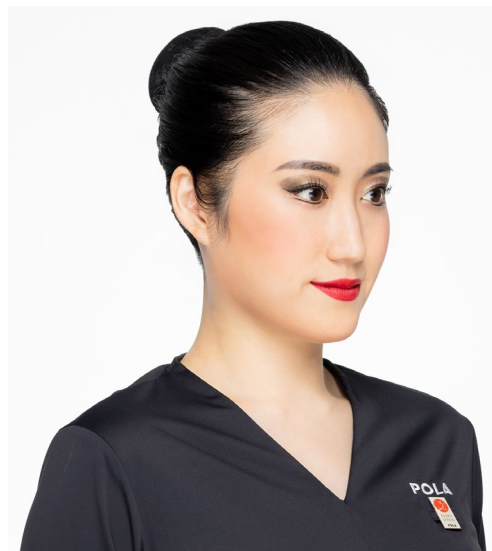
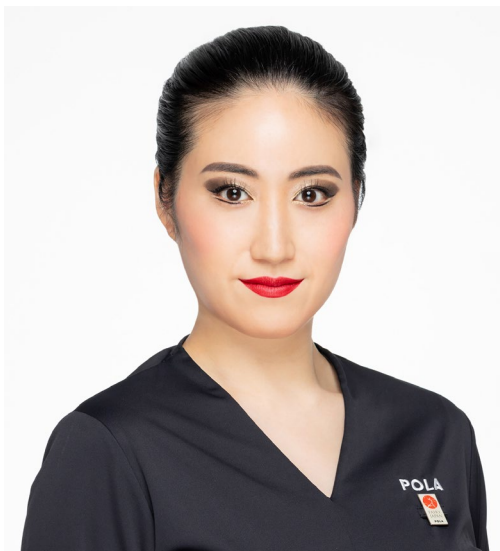
新体操日本代表 “フェアリー ジャパン POLA” 団体
世界へ輝く、金色（コンジキ）ラメライナー
光と影の美しいコントラストで選手の魅力を際立たせる

シャイニー ビューティー
2021年 新メイク 『Shiny Beauty ～飛躍メイク～』 発表

株式会社ポーラ（本社：東京都品川区、社長：及川美紀）は、新体操日本代表「フェアリー ジャパン POLA」団体の2021年新メイク「Shiny Beauty ～飛躍メイク～」を開発いたしました。

今回のメイクテーマは「光と影」。輝かしい選手達の演技の影には、毎日何十時間にも及ぶ練習、挫折や怪我、思いもよらない新型コロナウイルスによる活動の制限がありました。光の輝きを惹き立てるためには、影が必要です。影があることで、光の輝きがより際立ちます。今回のメイクでは、光の役割である程よいラメが入ったシルバーと、影の役割であるカーキグレーを採用。光と影の美しいコントラストで、目もとの立体感を演出しました。

「光と影」というコンセプトは選手たちを美容を通じてサポートする美容コーチの想いも込められています。影でサポートする美容コーチの存在が、多くの方に元気を与えてくれる光のような存在の選手たちの魅力をさらに際立たせることが出来たらと願っています。



Point 1 : 光（ラメが入ったシルバー）と影（カーキグレー）の美しいコントラストで、目もとの立体感を演出

Point 2 : アイメイクは飛躍を表す羽のような形

Point 3 : どの角度からも光を捉え、キラリと輝く目もとのアクセントとして、金色ラメライナーを採用。
選手たちの表情をより惹き立てる、飛躍メイクのメインアイテムです。

美しさは、限りなく。夢は、終わりなく。

世界の大会で華やかな活躍を見せ、飛躍し続けている新体操日本代表・フェアリー ジャパン POLA。決してあきらめない強さで、想いで、常に挑み続けてきた選手たち。その一人ひとりの美しさと可能性がどこまでも広がり続けられるように、ポーラは、2007年8月より新体操ナショナル選抜団体チーム「フェアリー ジャパン POLA」オフィシャルパートナーとしてビューティーサポート活動を行なっています。

【報道関係からのお問い合わせ先】

株式会社 ポーラ ブランドクリエイティブ部 〒141-8523 品川区西五反田2-2-3
TEL : 03-3494-7119 FAX : 03-3494-6198 e-mail : pola_pr@pola.co.jp

【メディアに掲載いただくお問い合わせ先】

ポーラお客さま相談室（フリーダイヤル）TEL 0120-117111

2021年 新メイク 『 Shiny Beauty ～飛躍メイク～』 詳細



アイカラーPoint：フェアリーウィングアイ

光と影のコントラストが美しい羽のような形のアイメイク

影の役割であるカーキグレーを目尻から入れ、光の役割であるシルバーを目頭から入れ、コントラストを出すことで立体感アップ。世界へ羽ばたく選手たちをイメージした飛躍メイクを現す羽の形のアイカラー。



アイラインPoint：金色ラメライナー

キラリと輝く目元のアクセント

目頭と目尻の金色ラメライナーが、どの角度からも光を捉え、目もとに輝きを与えることで選手たちの表情をより惹き立てます。



リップPoint：日本の赤をイメージした、力強い赤リップ

カーキグレー×シルバーの大人っぽい目元とのバランスを考慮し、明るい赤にすることで、選手の明るく元気な笑顔を惹き立てます。



チークPoint：力強い目元と赤リップとの バランスを整えるコーラルチーク

表情を明るく彩るやわらかいコーラルを、上向きにシャープに入れることで、顔全体を引き上げるとともに、立体感アップ。



新体操メイクの基本コンセプトは「崩れない、目力、立体感」

新体操のメイクでは、汗をかいても崩れないこと、選手全員の統一感、そして15メートル以上離れた審判員席や客席から見ても、インパクト・華やかさのあるメイクであることが必要となります。「15メートル先から美しく見えること」を目標に「崩れない、目力、立体感」の3つを新体操メイクの基本コンセプトとして定めました。この基本コンセプトをベースに、演技や衣装、音楽に合わせて、新しいメイクパターンを毎年開発しています。

「崩れない、目力、立体感」のポイント

・崩れないベース作りのPoint

崩れにくくするポイントは、リキッドファンデーションをしっかりとスポンジでたたき込むことです。何度も何度もたたき込むことで、ファンデーションがしっかりと肌に密着し、汗に強い仕上がりになります。

・目力を出すPoint

目力を出すポイントはアイラインとアイブロー。ブラックのアイラインで目元を大きく強調しています。アイブローは、しっかりと眉山を描くことでアイラインで強調した目力をさらに惹き立てます。

・立体感を出すPoint

目もとや口もとのメイクをする前に、ベースメイクの段階で立体感を出しておくのがポイントです。ハイライトを額や鼻筋、頬骨などの高い部分にのせ、ノーズシャドーをプラスすることで顔の立体感を強調します。

使用アイテム

ベースメイク



ホワイティシモ リキッド ホワイト
6色 各30mL ¥4,950 (税抜¥4,500) パフ付き
SPF20・PA++
ウォータープルーフ・紫外線吸収剤フリー・無香料



ホワイティシモ UVパクト ホワイト
13g ¥3,300 (税抜¥3,000) パフ付き
<ケース別売 ¥880 (税抜¥800) >
SPF22・PA+++・ウォータープルーフ

ポイントメイク

【ハイライト&シャドー】



B.A. カラーズ
コントラスト イルミネーター
¥4,950 (税抜¥4,500)

【チーク】



B.A. カラーズ
ブラッシュ
CO ¥4,950 (税抜¥4,500)

【アイブロー】



ミュゼル ノクターナル
アイブローパウダー
¥3,300 (税抜¥3,000)
チップ・ブラシ付き



ミュゼル ノクターナル
アイブローペンシル
2色 ¥2,200 (税抜¥2,000)
<ホルダー別売 ¥1,100 (税抜¥1,000)>

【選手専用メイク品 (非売品)】





ポーラは「フェアリー ジャパン POLA」を応援しています。

株式会社 ポーラは、輝く女性の生き方を応援し、美しく豊かな社会づくりに貢献できる企業を目指しています。その企業活動の一環として、夢に向かって頑張る女性たちをサポートしていきたいという思いから、2007年8月より新体操ナショナル選抜団体チーム「フェアリー ジャパン POLA」オフィシャルパートナーとしてビューティーサポート活動を行っています。2014年8月からは、新体操への支援をさらに強化すべく、個人日本代表選手までサポート活動を広げました。

美のエキスパート集団「フェアリー ジャパン POLA」美容コーチ

ビューティーサポート活動を担うメンバーとして、各部署から選ばれた8名の美のエキスパートを「フェアリー ジャパン POLA」の美容コーチに任命。毎年の演技に合わせたメイクパターンを考案し、選手一人ひとりの顔立ちにあったメイクを指導。また、肌のチェックからスキンケアアドバイスなどをサポートすることで、選手たちに寄り添い、選手団の一員として共に戦っています。



なかおか ひろき
中岡 弘喜



おぎの かずこ
荻野 和子



わかばやし ゆか
若林 優佳



このの れいか
河野 伶佳



やまさき あかね
山崎 あかね



いしざき まりな
石崎 真里奈



ささき りな
佐々木 里奈



わだ さえ
和田 沙絵

フェアリー ジャパン POLA 公式アンバサダー



たなか ことの
田中 琴乃

2006年から2012年まで、フェアリー ジャパン POLA の一員として活躍し、2010年より団体キャプテンとしてチームをけん引。フェアリー ジャパン POLA のアンバサダーとして2018年よりサポート活動をスタート。現在は、主にポーラの美容コーチと一緒に、選手への美容アドバイスを中心とした活動に取り組んでいます。



はたけやま あいり
畠山 愛理

2009年から2016年まで、フェアリー ジャパン POLA の一員として活躍し、ロンドンオリンピック・リオデジャネイロオリンピックでは、チームに大きく貢献。現役時代の経験・知識を活かし、2019年7月よりアンバサダーに。今後はフェアリー ジャパン POLA のアンバサダーとして、ポーラとともに新体操日本代表選手たちの活動を応援・サポートしていきます。



「フェアリー ジャパン POLA」美容コーチのサポート

肌プランニング (肌分析)

定期的に肌の状態を分析して、
カウンセリングを行い、
一人ひとりの肌に合わせて
選んだスキンケア製品を
提供しています。



メイク講習会

選手が自身でメイクを完成
できるよう、選手それぞれの
顔立ちに合わせたメイク
方法を細かく指導します。



選手専用メイク品 (非売品)開発

使用する音楽や衣装、
会場や選手の雰囲気
に合わせてメイク品を開発。
研究員と何度もミーティングを
重ね色味・質感を調整します。



子どもたちへの メイクレクチャー会

選手が実際に使用している
メイクアイテムを使って体験。
保護者の方々からは熱心な
質問もいただきます。

