

ポーラ最新のサイエンス×ジュリークのWell-beingを体感いただける ポーラ・ジュリーク ルクア大阪初共同店舗 12月18日（金）オープン

株式会社ポーラ（本社：東京都品川区、社長：及川美紀）は、JR西日本SC開発株式会社が運営する国内最大級の駅型ファッションビル“LUCUA osaka”に、ポーラ初となるオーストラリアのオーガニックスキンケアブランド「ジュリーク」との初共同店舗を、2020年12月18日（金）にオープンいたします。

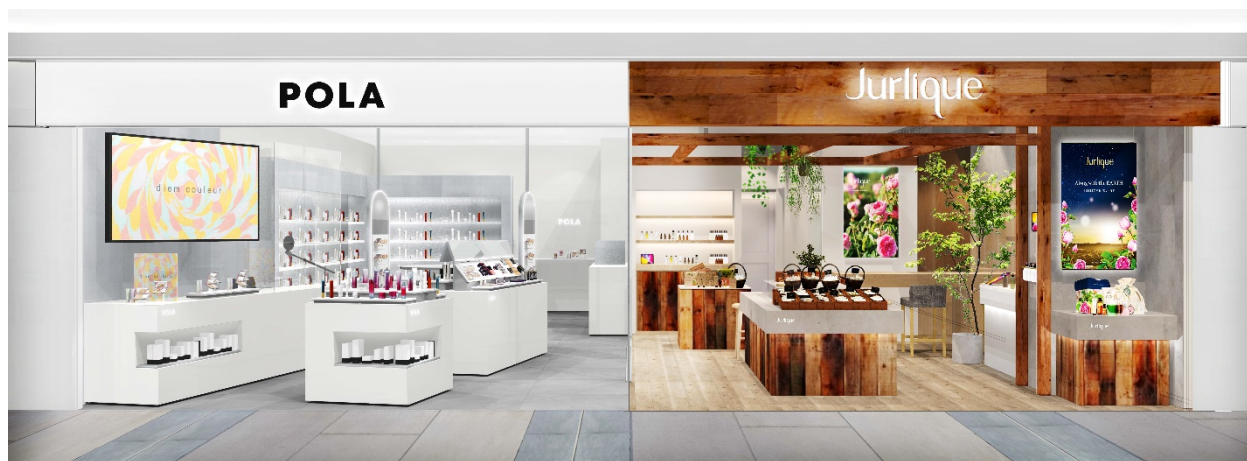
ポーラ最新のサイエンスによる新しい理論を提唱し製品を展開するポーラと、現代を生きる人々のライフスタイルをwell-beingに導く存在でありたいと考えるジュリークの、世界観の違う2つのブランドが共存する空間創りによって、感受性をより豊かに、心に響く新たな発見に出逢える、今までにない新しい店舗を実現しました。お客さまお一人おひとりの肌悩みをご相談いただけるよう、ビューティーカウンセラーが丁寧に対応しながら、お客さまのお肌のサポートを提供します。

◆コンセプト

コンセプト「Touch & Talk」。仕事帰りや“LUCUA osaka”にお買い物にいらした方が、思わず立ち止まり、体験したくなるコンテンツをご用意。気軽に、自由に試せるコンセプトで、選びやすい肌悩み別ディスプレイとその場ですぐに充実した商品情報が提供できるようにQRコードを設置。また、新しい出会い「TRY ME!」としてSAMPLE BARをご用意しました。店内にはイベントから商品紹介に至るまで、お客さまにポーラが創業以来培ってきた、対面でのコミュニケーションスキルを活かし、製品紹介だけでなく季節のケアや美容法など、役立つサービスをご提供する、オンラインカウンセリングを行うスタジオを設置しています。

◆空間

ポーラブランドの世界観を五感で楽しめるよう、アートとサイエンスを融合させ、季節ごとに変化するショップ空間を演出します。空間そのものがインスタレーションアートのように、店舗に来ていただく度に発見がある。まるでアートギャラリーにいるかのような心躍る体験をご提供します。



◆店舗情報

場所：〒530-8217 大阪府大阪市北区梅田3-1-3LUCUA osakaルクア大阪 B1F
TEL：06-6454-7699
営業時間：10:30～20:30

【報道関係からのお問い合わせ先】

株式会社 ポーラ コミュニケーション戦略部 〒141-8523 品川区西五反田2-2-3
TEL：03-3494-7119 FAX：03-3494-6198

【メディアに掲載いただくお問い合わせ先】

ポーラお客さま相談室（フリーダイヤル）TEL 0120-1171111

ジュリークとの初共同出店

世界観の違う2つのブランドが共存する空間創りによって、感受性をより豊かに、心に響く新たな発見に出逢える、今までにない新しい店舗を実現しました。ジュリークを愛用されているオーガニックスキンケアを好まれるお客さまが、ポーラ最新のサイエンスの魅力に触れ、新しい発見をしていただけるように、お互いの店舗を気軽に行き来きできるガラスパーテーションで区切られたレイアウトになっています。



【ポーラ初】オンラインスタジオ

ポーラの製品紹介、美容情報、メイクレッスンなど様々なコンテンツを配信するオンラインイベントを実施するスタジオ。また、ポーラが創業以来培ってきた、対面でのコミュニケーションスキルを活かし、製品紹介だけでなく季節のケアや美容法など、役立つサービスを提供するオンラインカウンセリングも行います。お客さまのニーズに合わせた情報、サービスの発信基地です。

スタジオは、ガラス張りになっており、来店されたお客さまからも見ていただくことができるので、オフラインとオンラインのどちらでもお楽しみいただけます。



【ポーラ初】デジタル店舗

ポーラ公式サイトへ繋がるQRコードの展示

店頭で商品を試し、もっと自分で詳細を調べたい。店頭スタッフに気兼ねなく、自分のペースで購入したい。というお客さま毎のニーズに合わせた買い物をしていただけるように、全ての商品の前にはQRコードのPOPを設置。



SAMPLE BAR

気になった商品のサンプルをご自身で選んで、お一人さま3包お持ち帰りいただける「SAMPLE BAR」。



ポーラは、新体操ナショナル選抜団体チーム・新体操個人日本代表「フェアリー ジャパン POLA」のオフィシャルパートナーです。

POLA