

個人・団体 共通の金色（コンジキ）ラメライナーと、
個の魅力を際立たせる多様性あふれるアイカラーが輝く

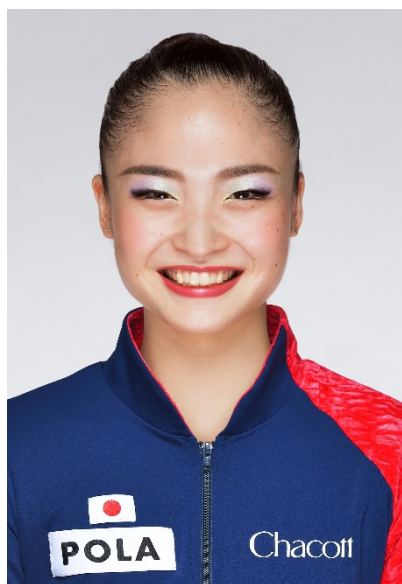
新体操日本代表 “フェアリー ジャパン POLA” 個人代表選手

2021年 新メイク 『^{シャイニー} Shiny Beauty ^{ビューティー} ～飛躍メイク～』

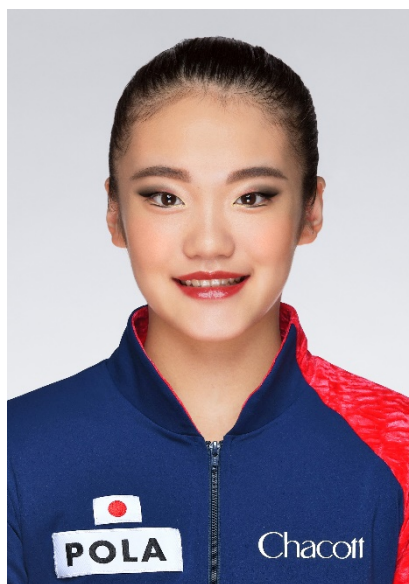
株式会社ポーラ（本社：東京都品川区、社長：及川美紀）は、新体操日本代表「フェアリー ジャパン POLA」個人代表選手の2021年新メイク「Shiny Beauty ～飛躍メイク～」を開発いたしました。

今回のメイクテーマは「光と影」。輝かしい選手達の演技の影には、毎日何時間にも及ぶ練習、挫折や怪我、思いもよらない新型コロナウイルスによる活動の制限がありました。そんな選手一人ひとりの「光と影」を表現しています。個人代表選手のメイクで大切にしている事は、それぞれの個性を活かし、その選手ならではの魅力を際立たせる事。選手の意見を取り入れ、演技・衣装・気持ちに合う、カラーを選定しています。また、団体選手、個人選手、共通で金色（コンジキ）ラメライナーを取り入れる事で、日本選手の一体感も演出しています。

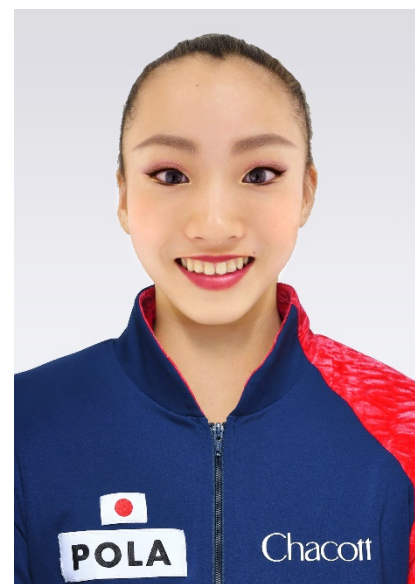
テーマである「光と影」というコンセプトは選手たちを美容を通じてサポートする美容コーチの想いも込められています。影でサポートする美容コーチの存在が、多くの方々に元気を与えてくれる光のような存在の選手たちの魅力をさらに際立たせることが出来たらと願っています。



皆川 夏穂 選手



喜田 純鈴 選手



大岩 千未来 選手

Point

- 皆川 夏穂 選手** : フレッシュで躍動感あふれる魅力を引き出す、角度によってグリーンやブルーに変化するカラーと、繊細なラメの入ったパープルのアイカラー
- 喜田 純鈴 選手** : 明るい表情を引き立てる、華やかさと女性らしさを合わせ持つレッドと、奥行きと力強さを演出するダークグレーのアイカラー
- 大岩 千未来 選手** : 洗練された大人の魅力を引き出す、ラベンダーニュアンスのピンクとボルドーレッドのアイカラー

【報道関係からのお問い合わせ先】

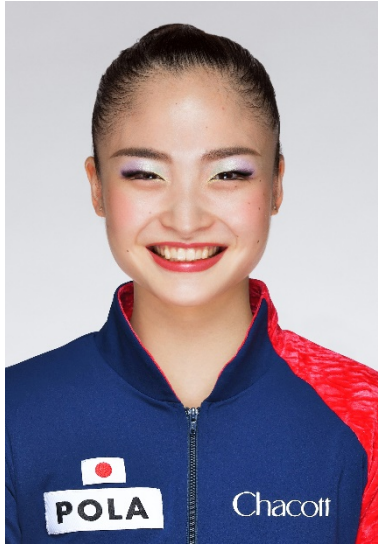
株式会社 ポーラ ブランドクリエイティブ部 〒141-8523 品川区西五反田2-2-3
TEL : 03-3494-7119 FAX : 03-3494-6198 e-mail : pola_pr@pola.co.jp

【メディアに掲載いただくお問い合わせ先】

ポーラお客さま相談室（フリーダイヤル）TEL 0120-117111



2021年 新メイク 『 Shiny Beauty ～飛躍メイク～』 詳細



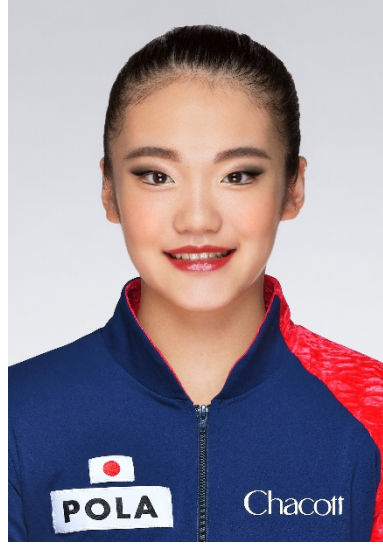
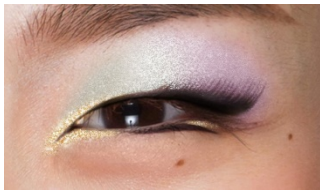
皆川 夏穂 選手

見る角度によってグリーンやブルーに変化するカラーを目頭に寄せ、表情豊かな目元に。目尻側には、繊細なラメの入ったパープルを配色し、光を集める金色ラメライナーを加えて、フレッシュで躍動感あふれる魅力を引き出します。



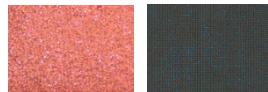
【フェアリーライン】

妖精の羽を模したアイラインで目の縦幅と横幅を強調し、目元の存在感を引き立てます。



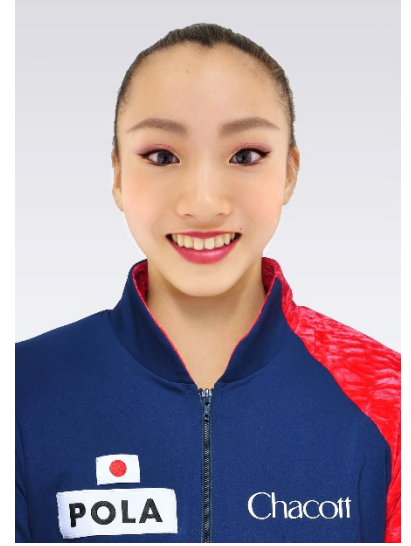
喜田 純鈴 選手

華やかさと女性らしさを合わせ持つレッドを目頭に、奥行きと力強さを演出するダークグレーを目尻側に使用。相反する印象の色を掛け合わせると共に、金色ラメライナーを加えて演技の多彩な魅力を引き立てます。



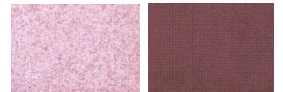
【フェアリーキャットライン】

キュッとほね上げて描いたラインが目元の存在感と立体感を引き立て、意志を感じる眼差しに。



大岩 千未来 選手

ラベンダーニュアンスのピンクをメインカラーに、目尻側にはセンシュアルな印象のボルドーレッドを配色。金色ラメライナーのアクセントで目元を彩り、洗練された大人の魅力を引き出します。



【フェアリーキャットライン】

やや長めにはね上げて描くことで大岩選手の目の形を引き立てて、ますます印象的な目元へ。



アイカラー & アイライン

チーク

コーラルのチークを頬骨に沿って入れ、アイメイクとリップとのバランスを取ります。チークのパール感が皆川選手の肌の透明感を引き立てます。

アイとリップを際立たせるため、肌なじみの良いコーラルを使用。アイカラーとリップのレッドをコーラルのチークが引き立てます。

ブラウンを使用し、洗練された目元の印象を引き立てます。ほのかに感じる赤みがレッドリップの調和を生み出します。

リップ

透明感のある白い肌をより美しく際立たせる、ブライトピンクを使用。アイカラーやチークと色のトーンを整えることで、メイク全体の調和を生み出します。

華やかなレッドリップが、アイカラーのレッドと掛け合わせ、肌色を明るく演出。喜田選手の明るい表情を引き立てます。

鮮やかなブライトレッドを使用し、大岩選手の芯の強さを表現。アイカラーとの相乗効果で、大人の魅力引き立つ口元に。



新体操メイクの基本コンセプトは「崩れない、目力、立体感」

新体操のメイクでは、汗をかいても崩れないこと、選手全員の統一感、そして15メートル以上離れた審判員席や客席から見ても、インパクト・華やかさのあるメイクであることが必要となります。「15メートル先から美しく見えること」を目標に「崩れない、目力、立体感」の3つを新体操メイクの基本コンセプトとして決めました。この基本コンセプトをベースに、演技や衣装、音楽に合わせて、新しいメイクパターンを毎年開発しています。

「崩れない、目力、立体感」のポイント

・崩れないベース作りのPoint

崩れにくくするポイントは、リキッドファンデーションをしっかりとスポンジでたたき込むことです。何度も何度もたたき込むことで、ファンデーションがしっかりと肌に密着し、汗に強い仕上がりになります。

・目力を出すPoint

目力を出すポイントはアイラインとアイブロー。ブラックのアイラインで目元を大きく強調しています。アイブローは、しっかりと眉山を描くことでアイラインで強調した目力をさらに惹き立てます。

・立体感を出すPoint

目もとや口もとのメイクをする前に、ベースメイクの段階で立体感を出しておくのがポイントです。ハイライトを額や鼻筋、頬骨などの高い部分にのせ、ノーズシャドウをプラスすることで顔の立体感を強調します。

使用アイテム

・ベースメイク



ホワイトシモ リキッド ホワイト
6色 各30mL ¥4,950 (税抜¥4,500) パフ付き
SPF20・PA++
ウォータープルーフ・紫外線吸収剤フリー・無香料



ホワイトシモ UVパクト ホワイト
13g リフィル¥3,300 (税抜¥3,000) パフ付き
<ケース別売 ¥880 (税抜¥800) >
SPF22・PA+++・ウォータープルーフ

・ポイントメイク

【ハイライト&シャドウ】



B.A. カラーズ
コントラスト イルミネーター
¥4,950 (税抜¥4,500)

【チーク】



ミュゼル ノクターナル
フェイスカラー CO (皆川選手)
¥3,850 (税抜¥3,500)

【アイブロー】



ミュゼル ノクターナル
アイブローパウダー
¥3,300 (税抜¥3,000)
チップ・ブラシ付き



B.A. カラーズ ブラッシュ
CO (喜田選手)、BR (大岩選手)
¥4,950 (税抜¥4,500)

ミュゼル ノクターナル
アイブローペンシル

リフィル¥2,200 (税抜¥2,000)
<ホルダー別売 ¥1,100 (税抜¥1,000) >

【アイカラー】



B.A. カラーズ アイパウダー
ダークグレー&ホワイトシルバー
ホワイトシルバーのみ使用 (喜田選手)
オーベルジンレッド&ローズシャンパン
オーベルジンレッドのみ使用 (大岩選手)
¥5,500 (税抜¥5,000)

【選手専用メイク品】 (非売品)





ポーラは「フェアリー ジャパン POLA」を応援しています。

株式会社ポーラは、今よりも自分自身の可能性を信じ、人の、社会の可能性をも信じていることができる未来に貢献できる企業を目指しています。その企業活動の一環として、夢に向かって頑張るアスリートたちをサポートしていきたいという思いから、2007年8月より新体操ナショナル選抜団体チーム「フェアリー ジャパン POLA」オフィシャルパートナーとしてビューティーサポート活動を行っています。2014年8月からは、新体操への支援をさらに強化すべく、個人日本代表選手までサポート活動を広げました。

美のエキスパート集団「フェアリー ジャパン POLA」美容コーチ

ビューティーサポート活動を担うメンバーとして、各部署から選ばれた8名の美のエキスパートを「フェアリー ジャパン POLA」の美容コーチに任命。毎年の演技に合わせたメイクパターンを考案し、選手一人ひとりの顔立ちにあったメイクを指導。また、肌のチェックからスキンケアアドバイスなどをサポートすることで、選手たちに寄り添い、選手団の一員として共に戦っています。



なかおか ひろき
中岡 弘喜



おぎの かずこ
荻野 和子



わかばやし ゆか
若林 優佳



このの れいか
河野 伶佳



やまさき あかね
山崎 あかね



いしざき まりな
石崎 真里奈



ささき りな
佐々木 里奈



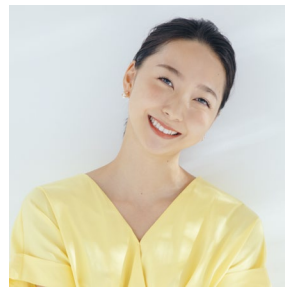
わだ さえ
和田 沙絵

フェアリー ジャパン POLA 公式アンバサダー



たなか ことの
田中 琴乃

2006年から2012年まで、フェアリー ジャパン POLA の一員として活躍し、2010年より団体キャプテンとしてチームをけん引。フェアリー ジャパン POLA のアンバサダーとして2018年よりサポート活動をスタート。現在は、主にポーラの美容コーチと一緒に、選手への美容アドバイスを中心とした活動に取り組んでいます。



はたけやま あいり
畠山 愛理

2009年から2016年まで、フェアリー ジャパン POLA の一員として活躍し、ロンドンオリンピック・リオデジャネイロオリンピックでは、チームに大きく貢献。現役時代の経験・知識を活かし、2019年7月よりアンバサダーに。今後はフェアリー ジャパン POLA のアンバサダーとして、ポーラとともに新体操日本代表選手たちの活動を応援・サポートしていきます。

「フェアリー ジャパン POLA」美容コーチのサポート

肌プランニング（肌分析）

定期的に肌の状態を分析して、
カウンセリングを行い、
一人ひとりの肌に合わせて
選んだスキンケア製品を
提供しています。



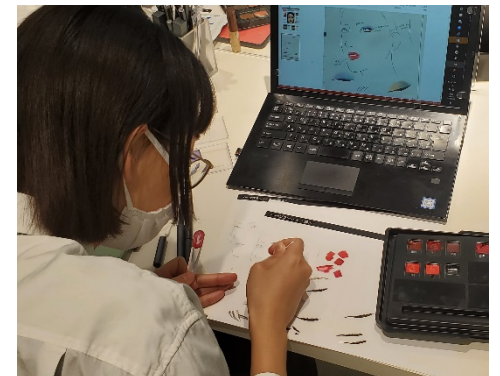
メイク講習会

選手が自身でメイクを完成
できるよう、選手それぞれの
顔立ちに合わせたメイク方法を
細かく指導します。



選手専用メイク品 (非売品)開発

使用する音楽や衣装、
会場や選手の雰囲気にも
合わせてメイク品を開発。
研究員と何度もミーティングを
重ね色味・質感を調整します。



子どもたちへの メイクレクチャー会

選手が実際に使用している
メイクアイテムを使って体験。
保護者の方々からは熱心な
質問もいただきます。

